

11 晚 – 英國與冰島

11 Nights – Iceland & Ireland

名人至極號 Celebrity Apex

Celebrity X Cruises®



雷克雅維克, 冰島 Reykjavik, Iceland



Celebrity Apex 名人至極號

總噸位 Gross Tonnage	129,500 tons
首航年份 Inaugural	2020 年
載客 Passenger	2,910 人
船員 Crew	1,320 人
甲板 Decks	16 層

全新旗艦 EDGE 系列，首創以 3D 技術設計的郵輪，讓客人感受前所未有的娛樂體驗

全新可升降的娛樂休閒設施 Magic Carpet，懸於海上的浮動平台，於不同甲板皆能給予您最新穎的娛樂體驗！

啟航日期: 2024 年 9 月 7 日

HK\$ 9,298 起

日程	停泊港口	預計到達	預計離開
7/9	修咸頓, 英國 – 登船 Southampton, England – Embarkation	--	1700
8/9	海上航行 At Sea	--	--
9/9	格里諾克 (格拉斯哥), 蘇格蘭 Greenock (Glasgow), Scotland	0800	1800
10-11/9	海上航行 At Sea	--	--
12/9	雷克雅維克, 冰島 Reykjavik, Iceland	0800	2000
13/9	伊薩菲厄澤, 冰島 Isafjordur, Iceland *	0900	1800
14/9	亞庫來利, 冰島 Akureyri, Iceland	0700	1700
15/9	海上航行 At Sea	--	--
16/9	柯克沃爾, 冰島 Kirkwall, Scotland	1000	1700
17/9	海上航行 At Sea	--	--
18/9	修咸頓, 英國 – 離船 Southampton, England – Disembarkation	0700	--



* 需搭乘接駁艇登岸 Anchor Port

價目 Price

成人佔半房 Sharing twin basis

海景房

Oceanview – Cat. O2

禮賓級艙房 (景觀受阻)

Concierge Class (Partial View)
– Cat. C3

9 月 7 日

HK\$ 9,298 起

HK\$ 13,598 起

郵輪雜費約 HK\$ 3,480 | 港口稅約 HK\$ 1,760 | 以上航程及預計到達/離開時間只供參考，如有更改，恕不另行通知。 | 有部分之海景房 Oceanview、尊貴海景露台房 Deluxe Porthole view w/Veranda、無際海景露台房 Edge Strm w/Infinite Veranda、禮賓級艙房 Concierge Class、水療級艙房 Aqua Class、天空套房 Sky Suite 為景觀受阻，詳情請向本公司職員查詢。

11 晚 – 英國與冰島

11 Nights – Iceland & Ireland

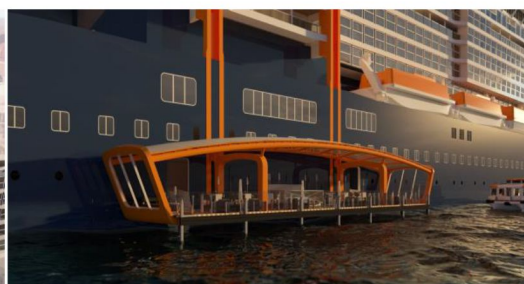
名人至極號 **Celebrity Apex**

Celebrity **X** Cruises®



隨著科技的進步，郵輪公司每年都會宣佈其“革命性”的創新技術。名人郵輪 (Celebrity Cruises) 亦將於 2020 年年中推出 EDGE 系列第二艘旗艦 **Celebrity APEX**，並邀請多位殿堂級設計大師為其構思新概念。當中最令人觸目的莫過於各上首創的 **Magic Carpet!**

Celebrity EDGE 系列更是首款以 3D 立體科技設計及建造的郵輪。設計人員以 3D 技術設計藍圖，以 VR 技術在立體角度上檢視船上各個細節，更準確計算出各種設施的最佳面積及位置分佈，將各種元素恰到好處地配置到最佳位置。



曾負責設計杜拜帆船酒店的英籍名建築設計師 Tom Wright，獲邀為郵輪設計的 **Magic Carpet**。這是個設於船邊的大型可升降平臺，當 2 樓、5 樓、14 樓及 16 樓停泊，變身戶外甲板、泳池區的延伸、接駁艇等候區域，或變成無邊際海景餐廳等不同功能，成為海上魔氈。



Edge Staterooms with Infinite VerandasSM



Iconic Suites



Edge Villas

Edge 系列另一個獨特創新則是其艙房設計！無際海景露台房的設計融合了艙房的室內和露台的室外空間。設計可以使露台隨時成為室內空間的一部分，從而增加了約 23% 的艙房面積。而全船只得 2 間的 Iconic Suite 面積都將超過 2,500 平方英尺！艙房座落在艦橋之下，將會有與船長一樣的視角，露台更設有私人按摩池供您全程享受。Edge Villa 更樓高 2 層，以室內樓梯連接，配有一房或兩房的選擇，雙浴室的設計亦比以往艙房更適合 4 人居住。乘客亦能享用直達通道前往套房專屬悠閒區「The Retreat」。

