

## 11 晚 – 航遊澳洲昆士蘭

## 11 Nights – Great Barrier Reef

## 名人愛極號 Celebrity Edge

Celebrity X Cruises®



開恩茲, 澳洲 Cairns, Australia



### Celebrity Edge 名人愛極號

總噸位 Gross Tonnage	130,818 噸 tons
首航年份 Inaugural	2018 年
載客 Passenger	2,918 人
船員 Crew	1,320 人
甲板 Decks	16 層

全新旗艦 EDGE 系列，首創以 3D 技術設計的郵輪，讓客人感受前所未有的娛樂體驗

全新可升降的娛樂休閒設施 Magic Carpet，懸於海上的浮動平台，於不同甲板皆能給予您最新穎的娛樂體驗！

啟航日期: 2025 年 1 月 16 日

HK\$ 7,398 起

日程	停泊港口	預計到達	預計離開
16/1	悉尼, 澳洲 – 登船 Sydney, Australia – Embarkation	--	1845
17-18/1	海上航行 At Sea	--	--
19/1	艾爾利海灘, 澳洲 Airlie Beach, Australia *	0800	1700
20/1	開恩茲 (Yorkey's Knob), 澳洲 Cairns (Yorkey's Knob), Australia *	1000	Overnight
21/1	開恩茲 (Yorkey's Knob), 澳洲 Cairns (Yorkey's Knob), Australia *	--	1800
22/1	道格拉斯港, 澳洲 Port Douglas, Australia *	0800	Overnight
23/1	道格拉斯港, 澳洲 Port Douglas, Australia *	--	1800
24/1	威利斯島, 澳洲 (風景區巡航) Willis Island, Australia - Cruising	--	--
25-26/1	海上航行 At Sea	--	--
27/1	悉尼, 澳洲 – 離船 Sydney, Australia – Disembarkation	0630	--



\* 需乘坐接駁艇登岸 Tender Required

價目 Price	豪華內艙房 Deluxe Inside – Cat. DI	海景房 Oceanview – Cat. O2	無際海景露台房 Edge Strm w/Infinite Partial – Cat. E2	禮賓級艙房 Concierge Class – Cat. C2
成人佔半房 Sharing twin basis				
1月16日	HK\$ 7,398 起	HK\$ 8,198 起	HK\$ 10,298 起	HK\$ 11,398 起

郵輪雜費約 HK\$ 2,810 | 港口稅約 HK\$ 1,720 | 以上航程及預計到達/離開時間只供參考，如有更改，恕不另行通知。

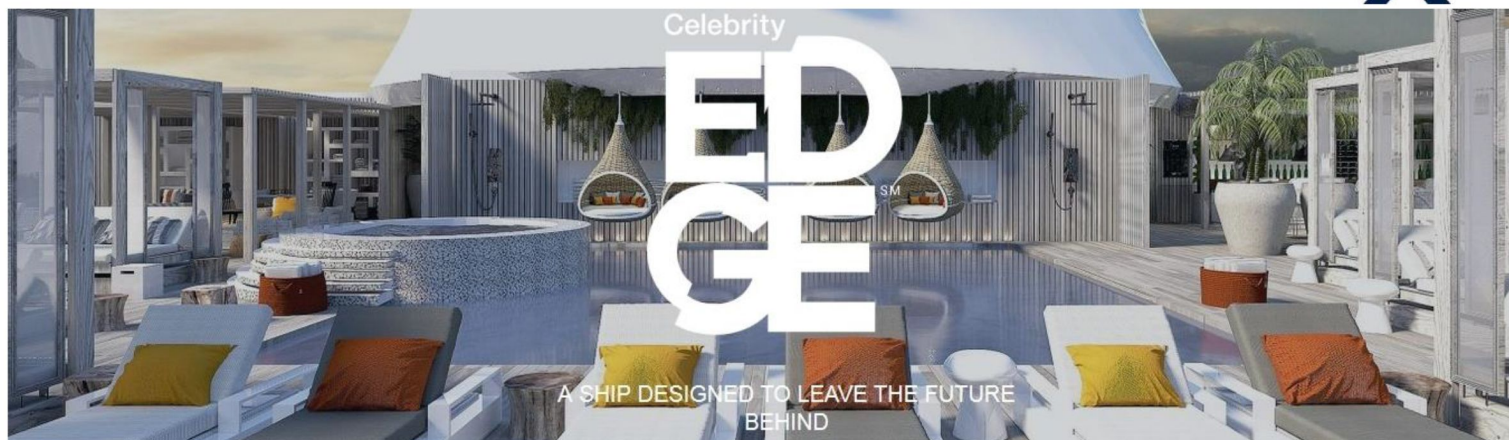


## 11 晚 – 航遊澳洲昆士蘭

11 Nights – Great Barrier Reef

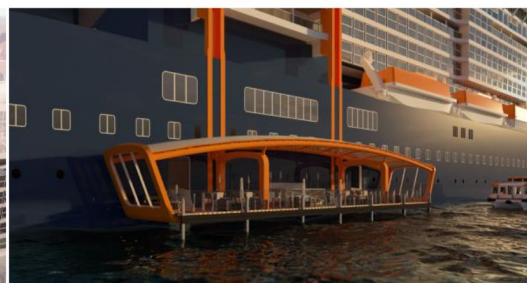
名人愛極號 **Celebrity Edge**

Celebrity **X** Cruises®



隨著科技的進步，郵輪公司每年都會宣佈其“革命性”的創新技術。名人郵輪（Celebrity Cruises）亦於 2018 年年底推出 EDGE 系列全新旗艦 Celebrity Edge，並邀請多位殿堂級設計大師為其構思新概念。當中最令人觸目的莫過於由 Tom Wright 負責設計的 Magic Carpet!

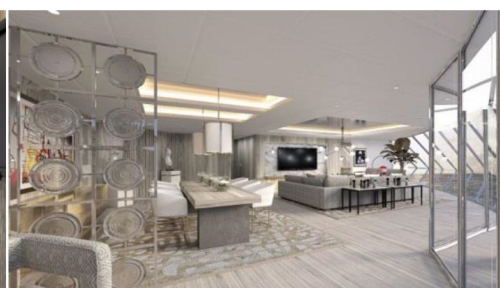
Celebrity Edge 更是首隻以 3D 立體科技設計及建造的郵輪。設計人員以 3D 技術設計藍圖，以 VR 技術在立體角度上檢視船上各個細節，更準確計算出各種設施的最佳面積及位置分佈，將各種元素恰到好處地配置到最佳位置。



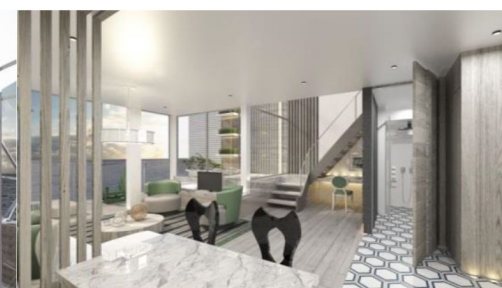
曾負責設計杜拜帆船酒店的英籍名建築設計師 Tom Wright，獲邀為郵輪設計 Magic Carpet。這是個設於船邊的大型可升降平台，當在 2 樓、5 樓、14 樓及 16 樓停泊，變身戶外甲板、泳池區的延伸、接駁艇等候區域，或變成無邊際海景餐廳等不同功能，成為海上魔氈。



Edge Staterooms with Infinite Veranda



Iconic Suites



Edge Villas

Edge 系列另一個獨特創新則是其艙房設計！無際海景露台房的設計融合了艙房的室內和露台的室外空間。設計可以使露台隨時成為室內空間的一部分，從而增加了約 23% 的艙房面積。而全船只得 2 間的 Iconic Suite 面積都將超過 2,500 平方英尺！艙房座落在艦橋之下，將會有與船長一樣的視角，露台更設有私人按摩池供您全程享受。Edge Villa 更樓高 2 層，以室內樓梯連接，配有一房或兩房的選擇，雙浴室的設計亦比以往艙房更適合 4 人居住。乘客亦能享用直達通道前往套房專屬悠閒區「The Retreat」。



