

布吉島「精選酒店」3日2晚套票

出發日期：即日至2024年10月31日



The Oceanic Sportel

2021年新開幕 運動主題特色酒店

37/7 Moo 1, Thepkrasatree Road, Koh Kaew, Muang, Phuket 83000

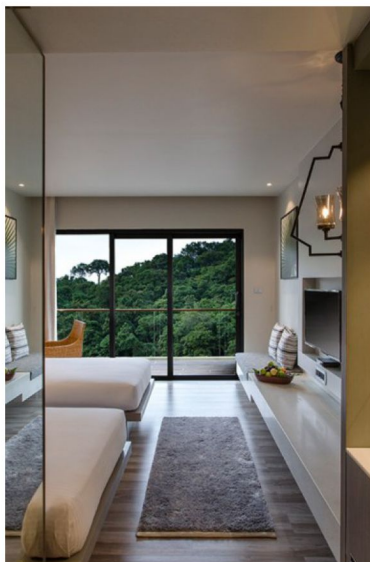
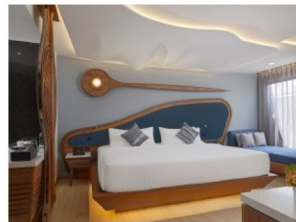
<https://www.theoceanicsportel.com>

Deluxe Sea-Facing (Double / Twin Bed) ——— 成人佔半房 每位 **\$3,480+**

Room Size: 約322ft²

Bed Type: 大床/雙床房 | 續住每晚: HK\$660+ | 不包早餐

酒店於2021年新開幕，屬於運動發燒友的客人絕對不能錯過。酒店是布吉島上唯一一間以運動為設計主題的酒店，提供一系列最頂級的訓練設施，以及最先進的運動器材。酒店內擁有6個ITF認可的網球場和一個購物中心。您毋須走很遠都能享受布吉島度假的樂趣。



Hotel IKON Phuket

簡約時尚風 環境優美

400/2 Patak Road, Karon, Phuket, Thailand 83100

<http://www.hotel-ikon.com/>

Superior Twin/Double Room ——— 成人佔半房 每位 **\$3,650+**

Room Size: 約365ft²

Bed Type: 大床/雙床房 | 續住每晚: HK\$820+ | 包早餐

酒店位於布吉Karon Beach附近，坐落於山坡之上，令客人更容易於房間感受到海的聲音外，亦帶綠林的清幽。酒店精美的現代客房均配有訂製家具和創意裝飾。極其舒適的床、大理石浴室、草藥產品和可欣賞壯麗景色的寬敞陽台，散發著令人完全放鬆的溫暖風格。



The Crest Resort & Pool Villas Phuket

背山面海 非一般享受

5, Muen-Ngern Road, Tri Trang, Patong Beach, Kathu District, Phuket 83150

<https://www.crestphuket.com/>

Deluxe Partial Sea View (Double / Twin Bed) ——— 成人佔半房 每位 **\$3,720+**

房間尺寸: 約462ft²

床型: 大床/雙床房 | 續住每晚: HK\$890+ | 不包早餐

酒店位於芭東郊外的 Tri Trang 海灘附近，坐落於平緩山坡上，周圍環繞著熱帶雨林的同時，客人亦可以 240 度欣賞著名的 Andaman 海景，享受非一般的假期。所有客房從寬敞的海景房到複式泳池別墅均應有盡有。每日亦有免費的穿梭巴士來往芭東沙灘，毋須為交通而煩惱。

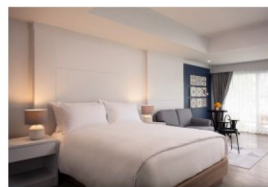


Anona Beachfront Phuket Resort

五星級體驗 奢華享受

64/39 Taweewong Road, Patong, Kathu, Phuket 83150

<https://www.anonabeachfront.com/>



Anona Resident Studio (Double / Twin Bed)

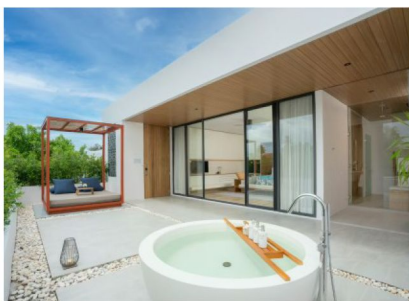
成人佔半房
每位

\$3,800+

房間尺寸: 約559ft²

床型: 大床/雙床房 | 續住每晚: HK\$970+ | 不包早餐

酒店位於著名的芭東沙灘，提供現代風格與古代文化相結合的體驗，以及客人所期望的豪華酒店的所有設施，包括游泳池、酒吧、餐廳和購物中心。還會有當地藝術家展示其作品的紀念品商店。客人可以利用酒店的私人通道，前往芭東小街，享受這個世界著名旅遊勝地的美景。



Melia Phuket Mai Khao

2021年開幕 最新度假聖地

233 Moo 3, Tambon Mai Khao, Amphur Thalang, Phuket

<https://www.melia.com/en/hotels/thailand/phuket/melia-phuket-mai-khao>



One Bedroom Suite With Outdoor Bathtub (Double / Twin Bed)

成人佔半房
每位

\$4,630+

房間尺寸: 約839ft²

床型: 大床/雙床房 | 續住每晚: HK\$1,800+ | 包早餐

酒店於2021年11月開幕，位於布吉北部原始的Mai Khao Beach，將島上的寧靜和自然美景與精緻的豪華住宿和設施融為一體。酒店優越的地理位置提供了一個可以讓客人遠離煩囂的機會。每間房間都有一個露天的浴缸或者泳池，客人都可以在那裡享受寧靜並沐浴於陽光下。

*套票以淡季價格計算，於旺季、假期前夕或大型節日期間出發，需另付附加費。詳情向本社職員查詢為準

國泰 布吉機票附加費表
CX Phuket Airfare Surcharge (HK\$)
出發日期: 即日起至 2024年10月31日
Travel Period: Till to 31Oct2024

訂座艙位及機票有效期	成人	小童
Booking Class & Ticket Validity	Adult	Child
Economy Class		
Q/ 2-7 days	-	-
N/ 2-7 days	450	340
S/ 2-7 days	800	600
L/ 2days -3 months	1,800	1,400

Price Includes :

- Round trip economy class air ticket on CX
- 2 nights hotel accommodation (Daily breakfast in selected hotels only)
- HK\$100,000 Travel Insurance
- 0.15% TIC Levy

Child price :

- Twin Sharing adult price less: \$640

Terms & Conditions :

- Package price is per person (in HK\$) and valid until 31Oct24; and hotel stay must be completed by 31Oct2024
- Booking class : Q (except specified period) Ticket validity : 2-7 days
- Hotel star ratings are for reference only, please visit hotel's official website for more information
- Check whether the Security Bureau has issued any [Outbound Travel Alert](#) for your destination before firming up your travel plan to ensure personal safety
- Airport tax, HK security charge & fuel surcharge (if any) are not included
- A non-refundable deposit of HK\$500 per person required upon reservation
- Full payment must be made after confirmation with no refund
- Upon confirmation, any amendment is subject to company's discretion
- All prices and conditions are subject to change without prior notice
- A service fee of HK\$30 will be collected for each ticket issued

費用包括 :

- 國泰航空經濟客位機票
- 2晚酒店住宿 (早餐只限於個別酒店)
- HK\$100,000旅遊保險
- 0.15% 旅遊業賠償基金

小童價錢 :

- 佔床收費按成人減收: \$640

條款及細則 :

- 以上套票價錢以每成人計算，有效期至2024年10月31日；酒店入住必須於2024年10月31日或之前完成
- 訂位代號: Q (指定日子除外) 機票有效期: 2-7日
- 酒店星級只供參考，詳情請到訪酒店官方網頁查詢
- 為確保自身安全，旅客在落實行程前，應留意保安局有沒有對目的地發出 [外遊警告](#)
- 費用並未包括兩地機場稅、香港機場保安稅及燃油附加費(如適用)
- 訂位時須繳交訂金港幣每位\$500
- 餘款需於機票及酒店確認後繳付及恕不退還
- 於機票及酒店確認後，如需更改本公司擁有最終決定權
- 所有費用如有更改，恕不另行通知
- 每發出機票乙張，收取港幣\$30服務費

電話: 2780-3233 網址: www.airticket.hk 電郵: itsl@airticket.com.hk

公司地址: 九龍彌敦道522號金龍商業大廈1樓全層 (油麻地港鐵站D出口)