

# 首爾「精選酒店」3日2晚套票

出發日期：即日至2024年08月31日



## Migliore Hotel Seoul Myeongdong

CP值高 交通便利

📍 首爾市中區退溪路115號

🌐 <https://migliorehotel.co.kr/en>

🚶 交通方法：步行約1分鐘可抵達地鐵明洞站；距離仁川機場約60分鐘車程；金浦機場約40分鐘

**Business Twin/Double** ——— 成人佔半房 每位 **\$3,030+**

Room Size: 約182ft<sup>2</sup>

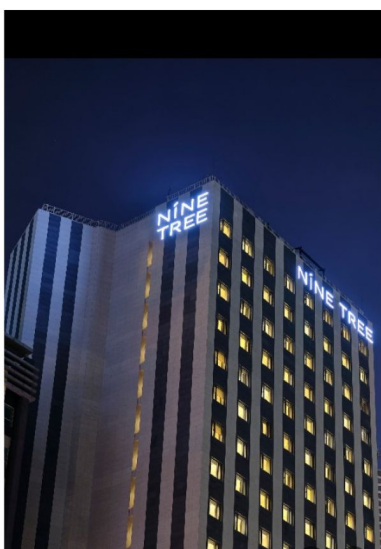
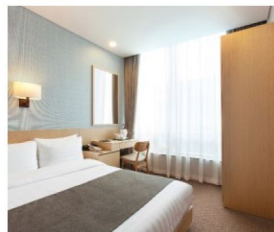
Bed Type: 大床/雙床房 | 無窗 | 續住每晚: HK\$690+ | 不包早餐

**Standard Twin/Double** ——— 成人佔半房 每位 **\$3,090+**

Room Size: 約215ft<sup>2</sup>

Bed Type: 大床/雙床房 | 續住每晚: HK\$760+ | 不包早餐

酒店位於首爾明洞中心地帶，直通地鐵站，交通十分便利。酒店周圍亦有各式各樣的美食及韓國傳統文化體驗、故宮等文化設施。集購物、餐飲、文化體驗於一地，讓客人可以感受濃厚的韓國都市文化。



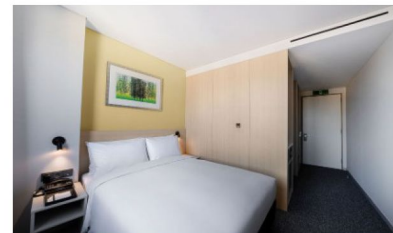
## Nine Tree Hotel Dongdaemun

潮流集中地 年輕時尚

📍 首爾市中區乙支路224號

🌐 [https://www.ninetreehotels.com/main/pages/hotelView\\_04.html](https://www.ninetreehotels.com/main/pages/hotelView_04.html)

🚶 交通方法：步行約5分鐘可抵達地鐵東大門歷史文化公園站；距離仁川機場約60分鐘車程；金浦機場約40分鐘



**Standard Twin/Double Room** ——— 成人佔半房 每位 **\$3,270+**

Room Size: 約230ft<sup>2</sup>

Bed Type: 大床/雙床房 | 續住每晚: HK\$940+ | 不包早餐

酒店位於韓國服裝批發集中地-東大門，更是亞洲有規模的一個服裝市場，這裏可以知道韓國時尚圈最流行的服務商品，是個充滿時尚氣氛的都市。酒店亦毗鄰首爾最大的傳統市場-廣藏市場，無論是喜愛逛街或飲飲食，都是一個可以玩樂一整天的地方。

## Mercure Ambassador Seoul Hongdae

年輕文化集中地 活力無限

📍 首爾市麻浦區東橋洞162-5

🌐 <https://all.accor.com/hotel/B696/index.en.shtml>

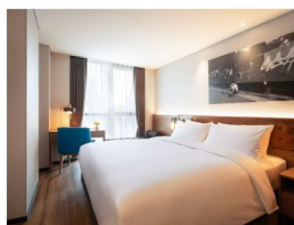
🚶 交通方法：步行約1分鐘可抵達地鐵弘益大學站；距離仁川機場約45分鐘車程

**Standard King Room** ——— 成人佔半房 每位 **\$3,380+**

房間尺寸: 約204ft<sup>2</sup>

床型: 大床/雙床房 | 續住每晚: HK\$1,050+ | 不包早餐

酒店於2020年8月開幕，位於首爾弘益大學附近，弘大區以城市藝術、音樂及各種娛樂活動而聞名。酒店周邊毗鄰弘大自由市場，是韓國年輕人的潮人文化中心。這裏可以感受濃厚的文化氣息，由街頭演出活動到城市壁畫，都可以在這裏一一感受。



# Stanford Hotel Myeongdong NEW

## 最新開幕 必住首選

📍 首爾市中區南大門路2街9-1

🌐 <http://www.stanfordmyeongdong.com/>

● 交通方法: 步行約2分鐘可抵達地鐵乙支路入口站; 距離仁川機場約60分鐘車程

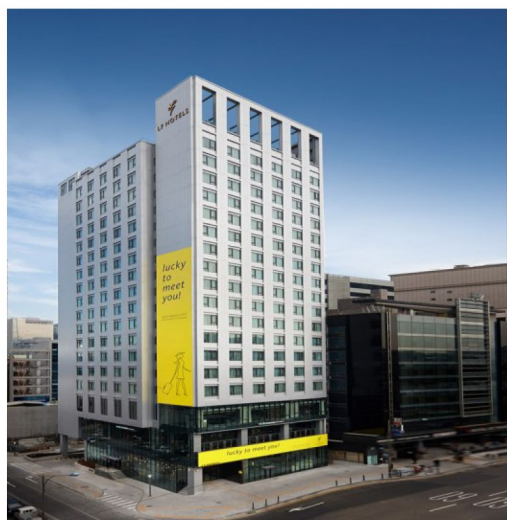


**Standard Twin/Double Room** ————— 成人佔半房 每位 **\$3,450+**

房間尺寸: 約213ft<sup>2</sup>

床型: 大床/雙床房 | 續住每晚: HK\$1,120+ | 不包早餐

酒店於2021年9月正式開幕，是近年來首爾最新的酒店，位處於首爾中的center point 綜合大樓內，距離南大門市場都不過10分鐘的路程，地點相當便利。酒店於10樓更設有戶外露台，可以讓客人盡情享受南山自然與市中心如何共存。



# Lotte Hotel L7 Myeongdong

## 韓國品牌酒店 質素一流

📍 首爾市中區退溪路 137 號

🌐 <https://www.lottehotel.com/myeongdong-l7/en.html>

● 交通方法: 步行約1分鐘可抵達地鐵弘益大學站; 距離仁川機場約45分鐘車程



**Standard Twin/Double Room** ————— 成人佔半房 每位 **\$3,550+**

房間尺寸: 約270ft<sup>2</sup>

床型: 大床/雙床房 | 續住每晚: HK\$1,210+ | 不包早餐

酒店位於首爾市中心的明洞區，臨近樂天免稅店、樂天百貨等購物商場及景福宮、南山等風景名勝。從酒店內還可以看到南山塔，欣賞美麗山景的同時，亦被明洞的都會景觀所環繞。是一家氛圍時尚舒適的風格酒店，致力將顧客的生活方式和地理文化結合，形成新的文化。

※套票以淡季價格計算，於旺季、假期前夕或大型節日期間出發，需另付附加費。詳情向本社職員查詢作準

國泰 首爾機票附加費表  
CX Seoul Airfare Surcharge (HK\$)  
出發日期：即日至2024年8月31日  
Travel Period : Till to 31Aug2024

訂座艙位及機票有效期	成人	小童
Booking Class & Ticket Validity	Adult	Child
<b>Economy Class</b>		
Q/ 2-7 days	-	-
N/ 2-7 days	400	300
S/ 2-7 days	900	700
L/ 2days -3 months	2,200	1,700

Price Includes :

- Round trip economy class air ticket on CX
- 2 nights hotel accommodation
- HK\$100,000 Travel Insurance
- 0.15% TIC Levy

Child price :

- Twin Sharing adult price less: \$520

Terms & Conditions :

- Package price is per person ( in HK\$ ) and valid until **31Aug24**; and hotel stay must be completed by 31Aug2024
- Booking class : Q (except specified period) Ticket validity : 2-7 days
- Hotel star ratings are for reference only, please visit hotel's official website for more information
- Check whether the Security Bureau has issued any [Outbound Travel Alert](#) for your destination before firming up your travel plan to ensure personal safety
- Airport tax, HK security charge & fuel surcharge(if any) are not included
- A non-refundable deposit of HK\$500 per person required upon reservation
- Full payment must be made after confirmation with no refund
- Upon confirmation, any amendment is subject to company's discretion
- All prices and conditions are subject to change without prior notice
- A service fee of HK\$30 will be collected for each ticket issued

費用包括：

- 國泰航空經濟客位機票
- 2晚酒店住宿
- HK\$100,000旅遊保險
- 0.15% 旅遊業賠償基金

小童價錢：

- 佔床收費按成人減收：\$520

條款及細則：

- 以上套票價錢以每成人計算，有效期至**2024年8月31日**；酒店入住必須於2024年8月31日或之前完成
- 訂位代號：Q (指定日子除外) 機票有效期: 2-7日
- 酒店星級只供參考，詳情請到訪酒店官方網頁查詢
- 為確保自身安全，旅客在落實行程前，應留意保安局有沒有對目的地發出**外遊警告**
- 費用並未包括兩地機場稅、香港機場保安稅及燃油附加費(如適用)
- 訂位時須繳交訂金港幣每位\$500
- 餘款需於機票及酒店確認後繳付及恕不退還
- 於機票及酒店確認後，如需更改本公司擁有最終決定權
- 所有費用如有更改，恕不另行通知
- 每發出機票乙張，收取港幣\$30服務費

電話：2780-3233 網址：[www.airticket.hk](http://www.airticket.hk) 電郵：[itsl@airticket.com.hk](mailto:itsl@airticket.com.hk)

公司地址：九龍彌敦道522號金龍商業大廈1樓全層（油麻地港鐵站D出口）