

# 清邁「精選酒店」3日2晚套票

出發日期：即日至2024年10月31日



## Centara Riverside Hotel Chiang Mai

CP值高 地點優越

318/1 Chiang Mai-Lamphun Rd, Wat Kate,  
Amphoe Mueang Chiang Mai 50000  
<https://www.centarahotelsresorts.com/centara/ccm>

Superior —— 成人佔半房 每位 **\$2,300+**

Room Size: 約484ft<sup>2</sup>

Bed Type: 大床/雙床房 | 續住每晚: HK\$560+ | 包早餐



酒店位於距離清邁國際機場、夜市和週末步行街僅 10 至 15 分鐘車程，地理位置優越，屬於城市熱鬧的地區。從清邁Centara Riverside酒店俯瞰平河和素貼山的廣闊景色，感受泰國北部的自然美景和壯麗景色。飯店擁有 526 間客房和套房，房間設有落地窗、獨立起居區和套間浴室，可欣賞平河美景，室內空間採用微妙的奶油色調和溫暖的木質家具，與窗外的河流和山景相得益彰，是休閒和商務旅客的理想選擇，保證為您帶來舒適體驗。



## Veranda High Resort Chiang Mai – M Gallery

度假之選 應有盡有

192 Moo 2 Banpong, Hangdong, Chiang Mai 50230, Thailand  
<https://www.verandaresort.com/chiang-mai/>

Valley Deluxe Escape —— 成人佔半房 每位 **\$2,580+**

Room Size: 約624ft<sup>2</sup>

Bed Type: 大床/雙床房 | 續住每晚: HK\$840+ | 包早餐



酒店坐落在泰國清邁湄林山谷的翠綠之中的一處豪華山頂度假勝地，周圍擁有山脈、稻田和森林的壯麗全景，為客人提供真正獨特且難忘的體驗。度假村亦提供一流的設施、難忘的體驗以及適合所有年齡層的精彩活動。從豪華的住宿到世界級的餐飲選擇，我們為您提供所需的一切，讓您在清邁的住宿體驗真正難忘。而且佈置精美的住宿是遠離城市喧囂的完美住所，享有令人驚嘆的景色和世界一流的設施。





# akrya Manor Chiang Mai

## 精品奢華 設計時尚藝術

📍 22/2 Nimmana Haeminda Road Soi 9, Su Thep, Muang Chiang Mai District, Chiang Mai 50200

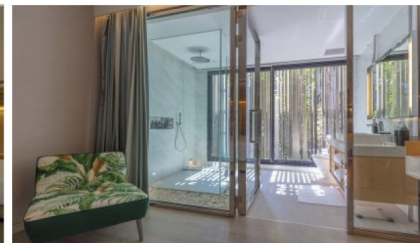
🌐 <https://www.theakrya.com/chiang-mai/>

**Deluxe Room** ——— 成人佔半房 每位 **\$2,650+**

Room Size: 約322ft<sup>2</sup>

Bed Type: 大床/雙床房 | 續住每晚: HK\$920+ | 不包早餐

酒店距離清邁國際機場僅短短 15 分鐘車程，靠近兩個最著名的舊城門。蘇安德門 (Suan Dok Gate) 是通往該市最著名的寺廟：帕辛寺 (Phra Singh Temple) 和契迪龍寺 (Wat Chedi Luang) 的門戶。Chang Puak Gate 可通往著名的美食夜市和「北門」爵士樂合作社。室內設計以獨特的當代藝術品為特色，與酒店位於城市時尚藝術家區邊緣的環境相得益彰。



# Maladee Rendezvous Hotel

## 泰式風情 豪華別緻

📍 150/1 Charoen Prathet Road, Chang Klan Sub- District, Muang District, Chiang Mai 50100

🌐 <https://maladeehotel.com/>

**Standard Room** ——— 成人佔半房 每位 **\$2,880+**

Room Size: 約441ft<sup>2</sup>

Bed Type: 大床/雙床房 | 續住每晚: HK\$1,130+ | 不包早餐

酒店位於泰國北部山區風景如畫的城市清邁，源於一個夢想，將私人住宅改造成一家小型豪華酒店，為客人提供原汁原味的當地體驗，探索真正的泰國精神。悠閒而有意義的清邁。寬敞的客房配有當地製作的家具和非凡的超大落地窗，讓客人能夠沉浸在周圍的環境中並欣賞風景。



\*套票以淡季價格計算，於旺季、假期前夕或大型節日期間出發，需另付附加費。詳情向本社職員查詢作準

#### Price Includes :

- Round trip economy class air ticket on UO with 20KG Baggage
- 2 nights hotel accommodation (Daily breakfast in selected hotels only)
- HK\$100,000 Travel Insurance
- 0.15% TIC Levy

#### Child price :

- Twin Sharing adult price less: \$366

#### Terms & Conditions :

- Package price is per person ( in HK\$ ) and valid until **31Oct24**; and hotel stay must be completed by 31Oct2024
- Hotel star ratings are for reference only, please visit hotel's official website for more information
- Check whether the Security Bureau has issued any [Outbound Travel Alert](#) for your destination before firming up your travel plan to ensure personal safety
- Airport tax, HK security charge & fuel surcharge(if any) are not included
- A non-refundable deposit of HK\$500 per person required upon reservation
- Full payment must be made after confirmation with no refund
- Upon confirmation, any amendment is subject to company's discretion
- All prices and conditions are subject to change without prior notice
- A service fee of HK\$30 will be collected for each ticket issued

#### 費用包括：

- 香港快運航空經濟客位機票連來回20KG寄行李
- 2晚酒店住宿 (早餐只限於個別酒店)
- HK\$100,000旅遊保險
- 0.15% 旅遊業賠償基金

#### 小童價錢：

- 佔床收費按成人減收：\$366

#### 條款及細則：

- 以上套票價錢以每成人計算，有效日期至**2024年10月31日**;
- 酒店入住必須於2024年10月31日或之前完成
- 酒店星級只供參考，詳情請到訪酒店官方網頁查詢
- 為確保自身安全，旅客在落實行程前，應留意保安局有沒有對目的地發出**外遊警告**
- 費用並未包括兩地機場稅、香港機場保安稅及燃油附加費(如適用)
- 訂位時須繳交訂金港幣每位\$500
- 餘款需於機票及酒店確認後繳付及恕不退還
- 於機票及酒店確認後，如需更改本公司擁有最終決定權
- 所有費用如有更改，恕不另行通知
- 每發出機票乙張，收取港幣\$30服務費

電話：2780-3233 網址：www.airticket.hk 電郵：itsl@airticket.com.hk

公司地址：九龍彌敦道522號金龍商業大廈1樓全層（油麻地港鐵站D出口）