

# 曼谷「精選酒店」3日2晚套票

出發日期：即日起至2024年10月31日



國泰航空公司



## Avani Sukhumvit Bangkok

平價之選 性價比高

📍 2089 Sukhumvit Road, Phra Khanong Nuea, Watthana

🌐 <https://www.avanihotels.com/en/sukhumvit-bangkok>

🚶 交通方法：步行約1分鐘可抵達 On Nut 站



Standard Double Room ————— 成人佔半房 每位 **\$2,900+**

Room Size: 約279ft<sup>2</sup>

Bed Type: 大床房 | 續住每晚: HK\$720+ | 不包早餐

On Nut 區內第一家高級酒店，集便利與時尚於一身。擁有度假、商務或休閒所需的一切。一方面可以乘坐 BTS 直達列車出去探索城市的景點，又或者去旁邊的大型商場 Century The Movie Plaza Sukhumvit，探索文化氣息，藝術畫廊和街頭小吃。

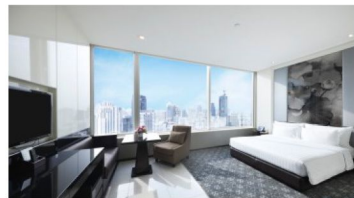
## Grande Centre Point Terminal 21

購物熱點 血拼之選

📍 2 Sukhumvit Soi 19 (Wattana), Sukhumvit Road, Klongtoey Nua, Wattana

🌐 <https://grandecentrepointterminal21.com/>

🚶 交通方法：步行約1分鐘可抵達 Asok 站



Superior King / Twin Room ————— 成人佔半房 每位 **\$3,180+**

房間尺寸：約344ft<sup>2</sup>

床型：大床/雙床房 | 續住每晚：HK\$1,000+ | 不包早餐

酒店位於曼谷中央“Sukhumvit”區的中心地帶，距離曼谷市中心的商店、餐飲和企業僅幾步之遙。乘搭地鐵僅一站即可到達機場快線 Makkasan 站。酒店與 Terminal 21 購物中心位於同一屋頂，讓你可以隨時去購物，亦擁有寬敞的室外花園，花園內設有無邊泳池、網球場和高爾夫推桿練習場等等。



# The Okura Prestige Bangkok

空中無邊際泳池 高級享受

📍 Park Ventures Ecoplex, 57 Wireless Road, Bangkok

🌐 <https://www.okurabangkok.com/>

🚶 交通方法: 步行約4分鐘可抵達 Phloen Chit 站



Deluxe King / Twin

成人佔半房  
每位 **\$3,790+**

房間尺寸: 約262-505ft<sup>2</sup>

床型: 大床/雙床房 | 續住每晚: HK\$1,610+ | 不包早餐

酒店位於Phloen Chit和Wireless路的交界處，踞於城市最核心的商業區域。從飯店步行即可到達Siam Paragon, Central World 和 Central Embassy等眾多購物場所，位置非常方便。酒店設有25米高的高空無邊際泳池，讓你可以於置身於悠閒中，俯瞰曼谷城市的美景。



# Siam Kempinski Hotel Bangkok

城市綠洲 舒適優美

📍 991/9 Rama I Road, Bangkok

🌐 <https://www.kempinski.com/en/siam-hotel>

🚶 交通方法: 步行約6分鐘可抵達 Siam 站



Deluxe King / Twin

成人佔半房  
每位 **\$4,300+**

房間尺寸: 約398ft<sup>2</sup>

床型: 大床/雙床房 | 續住每晚: HK\$2,120+ | 包早餐

酒店位於泰國首都的中心地帶，是商務和休閒旅客的理想下榻之所。傳統泰式設計元素與現代化的客房和套房相得益彰。客房可欣賞到酒店花園的蔥蘢馥郁。距離World-class Siam Paragon、Central World只有幾步之遙。亦可以通過二樓的有蓋天橋直接前往Siam Paragon。

# Premier Room

成人佔半房  
每位

**\$4,680+**

Room Size: 約484ft<sup>2</sup>

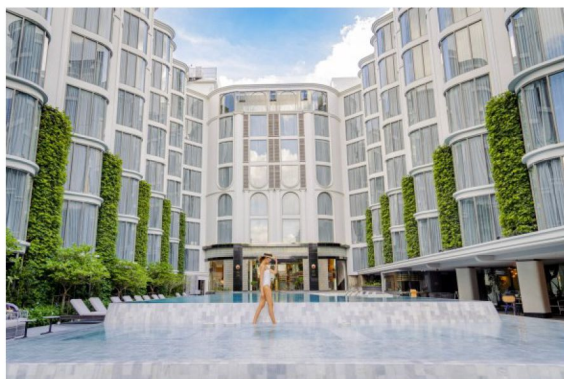
Bed Type: 雙床/大床房 | 包早餐

入住期間限定優惠：

- 一次1897Lounge雙人下午茶
- 每日免費補充Mini Bar飲料及小食

適用入住日期: 14/4 - 14/7, 01/9 - 30/9/2024





# The Sall Hotel Riverside - Bangkok

## 城市湖畔 感受非凡

📍 2052/7-9 Charoenkrung 72/1 Alley, Wat Phrayakrai, Bangkoklaem, Bangkok

🌐 <https://thesallriverside.com/>

🚶 交通方法: 步行約2分鐘至Sathorn 碼頭, 可免費坐船至酒店

### 1-Bedroom Riverview 成人佔半房 每位 \$3,660+

房間尺寸: 約430ft<sup>2</sup>

床型: 大床/雙床房 | 續住每晚: HK\$1,300+ | 包早餐

入住3晚或以上, 即享特別禮遇:

- 免費享用1小時The Ribbit Moon Aquatherapy頂樓水療泳池

酒店位於市中心雄偉的湄南河沿岸, 佈置高雅的豪華客房, 讓旅客於住宿期間提供最大的舒適度。亦提供多種客房可供選擇, 包括家庭房、總統套房和頂樓套房。每間客房均配備高速 Wi-Fi 和其他設施, 讓各位的住宿盡可能愉快且有效率。



# Chatrium Grand Bangkok

## 雙子塔地標設計 環繞中心商圈

📍 728 Phetchaburi Road, Thanon Phetchaburi, Ratchathewi, Bangkok

🌐 <https://www.chatrium.com/grandbangkok>

🚶 交通方法: 步行約10分鐘可抵達 Ratchathewi 站

### Executive Suite 成人佔半房 每位 \$5,490+

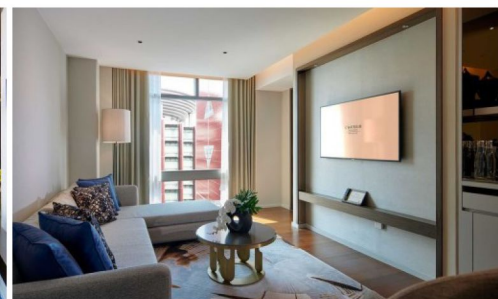
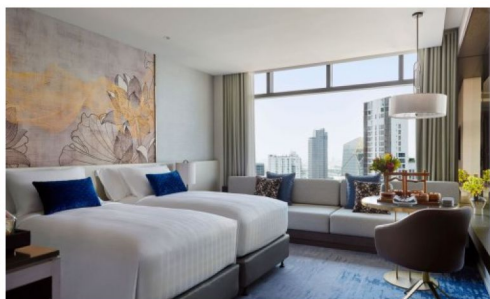
房間尺寸: 約764ft<sup>2</sup>

床型: 大床/雙床房 | 續住每晚: HK\$3,120+ | 包早餐

入住3晚以上房型, 即享特別禮遇:

- 一次雙人自助晚餐
- 入住時享用Mini Bar內無酒精飲品
- 免費提供6款泰式小食

酒店於2023年11月正式開幕, 坐落在Siam的中心地帶, 將泰國文化的永恆優雅與世界級豪華酒店的宏偉融為一體。無論是在都市中尋找悠閒庇護所、健康天堂、美味佳餚還是無與倫比的活動, 這家享有盛譽的五星級豪華酒店都能滿足您的各種需求。





# Sindhorn Kempinski Bangkok

## 優質住宿 嘆為觀止

📍 80 Soi Tonson, Lumpini, Pathumwan 10330 Bangkok Thailand

🌐 <https://www.kempinski.com/en/sindhorn-hotel>

🟡 交通方法: 步行約 20分鐘可抵達 Chit Lom / Phloen Chit / Ratchadamri 站

## Two-Bedroom Grand Executive Suite

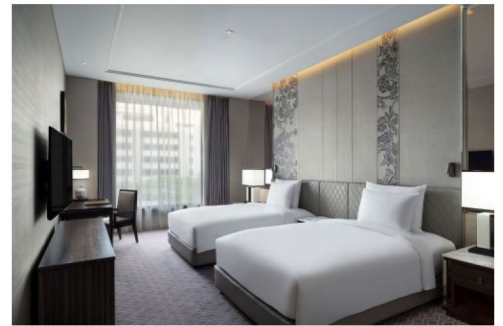
4人同房  
每位

# \$5,530+

Room Size: 約1399ft<sup>2</sup>

Bed Type: 大床房 | 續住每晚: HK\$6,200+ | 包早餐

On Nut 區內第一家高級酒店，集便利與時尚於一身。擁有度假、商務或休閒所需的一切。一方面可以乘坐 BTS 直達列車出去探索城市的景點，又或者去旁邊的大型商場 Century The Movie Plaza Sukhumvit，探索文化氣息，藝術畫廊和街頭小吃。



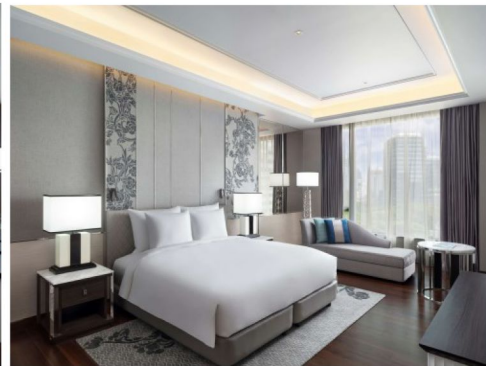
## Executive Suite

Room Size: 約1022ft<sup>2</sup>

Bed Type: 大床房 | 續住每晚: HK\$4,210+ | 包早餐

成人佔半房  
每位

# \$6,580+



## Grand Executive Suite

Room Size: 約1560ft<sup>2</sup>

Bed Type: 大床房 | 續住每晚: HK\$5,210+ | 包早餐

成人佔半房  
每位

# \$7,580+

入住2晚以上房型，即享特別禮遇：  
• 每次入住提供3,500泰銖酒店代用卷

# THE PENINSULA BANGKOK

📍 333 Charoen Nakhon Rd, Khlong Ton Sai, Khlong San, Bangkok 10600

🌐 <https://www.peninsula.com/en/bangkok/5-star-luxury-hotel-riverside>

● 交通方法: 於BTS Saphan Taskin地鐵站步行約2分鐘至Sathorn碼頭轉乘酒店接駁船



曼谷半島酒店在湄南河岸旁自成一閩，眾多不同體驗靜待賓客一探究竟。巧妙的波浪形設計，確保所有客房都能欣賞壯麗河景，已成為現代曼谷的地標。曼谷半島酒店融匯古今東西，為曼谷的五星級酒店界帶來真正的異國情調。曼谷半島酒店融合半島之標誌性風格與純正的泰式魅力，打造優越的都會度假體驗。半島酒店現代時尚，提供專業的服務，在2023年榮獲《福布斯旅遊指南》五星級酒店評選。



## Deluxe Room

成人佔半房  
每位

**\$4,699+**

Room Size: 約 485-506 ft<sup>2</sup>

Bed Type: 雙床/大床房 | 續住每晚: HK\$1,300+ | 包早餐



# THE PENINSULA BANGKOK

📍 333 Charoen Nakhon Rd, Khlong Ton Sai, Khlong San, Bangkok 10600

<https://www.peninsula.com/en/bangkok/5-star-luxury-hotel-riverside>

● 交通方法: 於BTS Saphan Taskin地鐵站步行約2分鐘至Sathorn碼頭轉乘酒店接駁船



入住2晚禮遇：  
於 The Lobby 享用一次傳統下午茶 (2位)

入住3晚禮遇：  
於 River Cafe & Terrace 享用一次自助晚餐(僅限食物)(2位)

\*套票以淡季價格計算，於旺季、假期前夕或大型節日期間出發，需另付附加費。詳情向本社職員查詢為準

國泰 曼谷機票附加費表  
CX Bangkok Airfare Surcharge (HK\$)  
出發日期：即日至2024年10月31日  
Travel Period : Till to 31Oct2024

訂座艙位及機票有效期	成人	小童
Booking Class & Ticket Validity	Adult	Child
Economy Class		
Q/ 2-7 days	-	-
N/ 2-7 days	320	240
S/ 2-7 days	660	500
L/ 2days -3 months	1,460	1,100

#### Price Includes :

- Round trip economy class air ticket on CX
- 2 nights hotel accommodation (Daily breakfast in selected hotels only)
- HK\$100,000 Travel Insurance
- 0.15% TIC Levy

#### Child price :

- Twin Sharing adult price less: \$480

#### Terms & Conditions :

- Package price is per person (in HK\$) and valid until 31Oct24; and hotel stay must be completed by 31Oct2024
- Booking class : Q (except specified period) Ticket validity : 2-7 days
- Hotel star ratings are for reference only, please visit hotel's official website for more information
- Check whether the Security Bureau has issued any **Outbound Travel Alert** for your destination before firming up your travel plan to ensure personal safety
- Airport tax, HK security charge & fuel surcharge(if any) are not included
- A non-refundable deposit of HK\$500 per person required upon reservation
- Full payment must be made after confirmation with no refund
- Upon confirmation, any amendment is subject to company's discretion
- All prices and conditions are subject to change without prior notice
- A service fee of HK\$30 will be collected for each ticket issued

#### 費用包括：

- 國泰航空經濟客位機票
- 2晚酒店住宿(早餐只限於個別酒店)
- HK\$100,000旅遊保險
- 0.15% 旅遊業賠償基金

#### 小童價錢：

- 佔床收費按成人減收：\$480

#### 條款及細則：

- 以上套票價錢以每成人計算，有效期至2024年10月31日；酒店入住必須於2024年10月31日或之前完成
- 訂位代號：Q (指定日子除外) 機票有效期：2-7日
- 酒店星級只供參考，詳情請到訪酒店官方網頁查詢
- 為確保自身安全，旅客在落實行程前，應留意保安局有沒有對目的地發出**外遊警示**
- 費用並未包括兩地機場稅、香港機場保安稅及燃油附加費(如適用)
- 訂位時須繳交訂金港幣每位\$500
- 餘款需於機票及酒店確認後繳付及恕不退還
- 於機票及酒店確認後，如需更改本公司擁有最終決定權
- 所有費用如有更改，恕不另行通知
- 每發出機票乙張，收取港幣\$30服務費

電話：2780-3233 網址：www.airticket.hk 電郵：itsl@airticket.com.hk

公司地址：九龍彌敦道522號金龍商業大廈1樓全層（油麻地港鐵站D出口）