



和平船 120 回 地球一周航程

107 日 北歐五國與阿拉斯加

107 Days – Sailing through Nordic Countries and Alaska

23 Apr 2025 – 7 Aug 2025



Pacific World 太平洋世界號

GRT 總噸位 – 77,441

Passenger 載客量 – 2,419

Refurbished 翻新 – 2021

Deck 甲板 – 15

2024 年 4 月 30 日前報名

Full Payment Offer

全數付款尊享優惠價

每位 **HK\$96,000** 起

(原價 Original price: HK\$176,000)

航程簡介 Itinerary Highlight

從日本橫濱啟航，107 天航程將帶您穿越亞洲、非洲、歐洲及美洲，到希臘聖托里尼感受濃厚地中海風情，遊覽北歐五國與阿拉斯加自然之美，欣賞歷史建築，航行穿越挪威松恩峽灣及北峽灣，在船上欣賞兩岸壯麗風光，並會通過美國阿拉斯加峽灣，讓您近距離觀賞冰川。行程亦會途經世界兩大運河 - 蘇彝士運河及巴拿馬運河，讓您親身了解這掌握世界經濟命脈的主要航道。



重點港口及體驗 Featured Destinations & Experience



埃及

金字塔，世界上最大的石像建築聳立在沙漠中。一起探索從紀元前歷經無數王朝的建立，曾經輝煌，神秘且充滿謎題的古埃及文明吧。



蘇伊士運河 及 巴拿馬運河

通過有世界橋樑之稱的蘇伊士運河及巴拿馬運河，後者更有世界七大工程奇蹟之一的稱號，皆是重要的航道，乘坐郵輪見證這兩項人類奇蹟，是人生難忘的體驗。



北歐五國

北歐各國的城市，反映過往繁華的歷史建築，與當代設計完美結合。從世界遺產街道到世界知名的峽灣，以及富含設計感的雜貨等等，是絕無僅有的旅遊體驗！

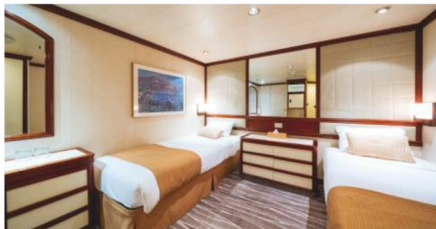


太平洋世界號 2025 年 4 月日本橫濱出發航次 Pacific World – April 2025 Yokohama Departure Itinerary

Date 日期	Ports Of Call 港口	Date 日期	Ports Of Call 港口
23 Apr	Yokohama, Japan 橫濱 · 日本	11 Jun	Tallinn, Estonia 塔林 · 愛沙尼亞
24 Apr	Kobe, Japan 神戶 · 日本*	12 Jun	Helsinki, Finland 赫爾辛基 · 芬蘭
28 Apr	Guangzhou, China 廣州 · 中國	15 Jun	Copenhagen, Denmark 哥本哈根 · 丹麥
2 May	Singapore 新加坡	17 Jun	Bergen, Norway 卑爾根 · 挪威
7 May	Cochin, India 科欽 · 印度	Sailing through Songnefjord and Nordfjorden 松恩峽灣及北峽灣遊覽	
16-17 May	Aqaba, Jordan 亞喀巴 · 約旦	21 Jun	Reykjavik, Iceland 雷克雅維克 · 冰島
Passing through the Suez Canal 穿過蘇伊士運河		Passing through the Arctic Circle 穿越北極圈	
19-20 May	Port Said, Egypt 塞德港 · 埃及	29-30 Jun	New York, USA 紐約 · 美國
22 May	Santorini, Greece 聖托里尼 · 希臘**	5 Jul	Ocho Rios, Jamaica 奧喬里奧斯 · 牙買加
23 May	Piraeus, Greece 比雷埃夫斯 · 希臘	7-8 Jul	Cristobal, Panama 克里斯托瓦爾 · 巴拿馬
25 May	Catania, Italy 卡塔尼亞 · 意大利	Passing through the Panama Canal 穿過巴拿馬運河	
26 May	Valletta, Malta 瓦萊塔 · 馬爾他共和國	10 Jul	Puntarenas, Costa Rica 彭塔雷納斯 · 哥斯達黎加
29 May	Malaga, Spain 馬拉加 · 西班牙	14 Jul	Manzanillo, Mexico 曼薩尼約 · 墨西哥
31 May	Porto, Portugal 波爾圖 · 葡萄牙	21-22 Jul	Vancouver, Canada 溫哥華 · 加拿大
03 Jun	Le Havre, France 勒阿弗爾 · 法國	24 Jul	Ketchikan, Alaska, USA 凱契根 · 阿拉斯加 · 美國
04 Jun	Zeebrugge, Belgium 澤布呂赫 · 比利時	Sailing through the Alaska Fjord 阿拉斯加峽灣遊覽	
6 Jun	Hamburg, Germany 漢堡 · 德國	28 Jul	Seward, Alaska, USA 舒華德 · 阿拉斯加 · 美國
10 Jun	Stockholm, Sweden 斯德哥爾摩 · 瑞典	7 Aug	Yokohama, Japan 橫濱 · 日本

*Technical call, no disembarkation 技術性停泊 · 不設離船登岸 ** Tender Required 需轉乘駁船登岸

艙房介紹 Cabins Introduction



內艙房 Inside Cabin /

同行共享內艙 Semi-Single Inside (w curtain)

Size 面積：13 m²

Deck 樓層：8-12



海景艙房 Outside cabin

Size 面積：14 m² (II - Plus II) / 16 m² (Plus I)

Deck 樓層：5-6 (II), 8 (I),

8 (Plus II), 9-11 (Plus I)



同行共享海景艙房

Semi-Single Outside (w curtain)

Size 面積：14 m²

Deck 樓層：5-6 (II), 8 (I)



露台艙房 Balcony Cabin

Size 面積：17 m² Including Balcony 連露台

Deck 樓層：9 (II), 10-12 (I)



迷你套房 Junior Suite

Size 面積：33 m² Including Balcony 連露台

Deck 樓層：10



Premium Suite 豪華套房

Size 面積：48 m² Including Balcony 連露台

Deck 樓層：9-10

價目表 (以港幣計算) Price Table (in HKD)

以下價格為折扣後，以港幣每位計算 | *價目以最終確認為準，如有任何更改，恕不另行通知

艙房級別 Cabin Type	Pair 雙人房			Semi-Single 同行共享艙			Single 單人房		
	代號	原價	尊享優惠 (需繳全數費用)	代號	原價	尊享優惠 (需繳全數費用)	代號	原價	尊享優惠 (需繳全數費用)
內艙房 Inside	G	\$176,000	\$96,000	G2	\$183,600	\$139,700	M	\$316,700	\$159,300
海景房 Outside II	F	\$191,400	\$146,000	F2	\$199,100	\$153,800	L	\$344,500	\$241,800
海景房 Outside I	E	\$199,100	\$147,500	E2	\$206,900	\$155,400	K	\$358,400	\$245,700
高級海景房 Outside Plus II	D2	\$208,400	\$151,500	-	-	-	-	-	-
高級海景房 Outside Plus I	D1	\$216,000	\$155,400	-	-	-	-	-	-
露台房 Balcony II	C2	\$254,700	\$161,700	-	-	-	J	\$458,300	\$271,700
露台房 Balcony I	C1	\$270,000	\$171,000	-	-	-	I	\$486,000	\$281,000
迷你套房 Junior Suite	B	\$447,500	\$336,000	-	-	-	-	-	-
豪華套房 Premium Suite	A3	\$524,700	\$406,800	-	-	-	-	-	-

Port Charge 港務費：HK\$5,580 | Gratuities 預繳服務小費：HK\$9,630 | International Tourist Tax 日本旅客稅：\$70 |

Excise Tax (Alaska Cruise Tax) 阿拉斯加郵輪稅 \$300

郵輪燃油附加費 Cruise Fuel Surcharge: 全數付款：免收 / 早鳥：金額將於繳付尾數時確定)

Semi-Single 同行共享艙 - 由船公司安排同性別乘客，入住二人艙房並共享設備(只適用於內艙房及海景房)

Peace Boat 官方合作伙伴及相關企劃



費用包括

- ◆ 郵輪住宿並享用船上膳食及娛樂設施
- ◆ 岸上觀光遊一項價值高達 15,000 日元
- ◆ 旅遊業議會 0.15%印花稅

費用不包括 (如適用)

- ◆ 各地機場離境稅、航空燃油附加費、香港機場保安稅、機場建設費、季節性附加費、旅行社服務費、港務費、港口稅、岸上觀光、需付費食品及飲品、船員小費、郵輪燃油附加費、船上指定保險費、護照簽發 / 簽證費用、旅遊保險、其他個人消費

條款及細則

1. 費用以港元每位計算。
2. 費用按 **2024 年 2 月 29 日** 之價格作參考指引，價格視乎供應情況並繳付訂金時為準
3. 郵輪上各項收費均以 **日元** 結算
4. 客人須於出發前領取電子船票
5. 訂位均以先到先得為準。訂位確認後，需於限期內繳付全數費用
6. 如載運機構調整附加費或其他應繳稅費，乘客須繳付差額。實際金額以載運機構告示發出日期為準
7. 郵輪上各收費項目費用如有任何更改，恕不另行通知
8. 客人需持有回港日期起計不少於 6 個月以上有效護照及一次或多次(如適用)之到訪國家入境簽證，本公司對客人因個人證件或簽證所產生之任何問題概不負責
9. 訂位時的乘客姓名全寫必須與旅遊證件上的全名相同，任何修改將會導致失去原來之訂位，失去原來之優惠價及導致修改費用
10. 艙房號碼、層數及位置將於辦理登船手續時由郵輪公司派發，並以郵輪公司之最後安排為準。郵輪公司亦可在不收取額外費用下提升艙房至較高級別，客人不得異議
11. 若因天氣惡劣、海面狀況或各種未能預知或「迫不得已理由」(如戰爭、政治動盪、恐怖襲擊、天災、疫症、惡劣天氣、交通工具發生技術問題、載運機構臨時更改班次/時間表、罷工、工業行動、旅遊目的地政府/世界衛生組織發出旅遊警告、香港特區政府發出旅遊紅色/黑色外遊警示，以及其他業界不能控制的不利旅客外遊的情況)而不能停靠或更改行程，顧客同意及接受本公司或郵輪公司均不會作出任何補償，顧客不得異議
12. 航程中港口啟航/抵達/停靠時間會按航行情況有所調整/更改/取消，一切以郵輪公司最後安排為準。顧客同意及接受郵輪公司有最終的決定及不會當作違反商品說明條例，亦就此放棄向郵輪公司或本公司追討或索償
13. 船票以郵輪公司所頒布的航程合同所發出。有關條款及細則均以刊登之條款為準 www.PBCruise.com.HK
14. 「香港旅遊業議會」(TIC)建議客人出發前購買郵輪保險或旅遊綜合保險
15. 以上費用及條款如有任何更改，恕不另行通知。其他條款按本公司之「訂購條款與責任細則」為準，詳情請與本公司職員查詢
16. 本公司及郵輪公司保留權利隨時更改以上費用、條款及細則。若有任何異議，本公司及郵輪公司保留一切最終決定權

Inclusion

- ◆ Cruise on board including accommodation, meals, entertainment & access to facilities
- ◆ One shore excursion valued up to JPY15,000
- ◆ TIC 0.15 % Levy

Exclusion (If applicable)

- ◆ Airport Taxes, Fuel Surcharges, HKIA Security Surcharge, Airport Construction Fee, Seasonal Surcharge, Travel Agent Service Fee, Port Charges, Government Fees, Shore Excursions, Priced Food & Beverage items, Gratuities, Cruise Fuel Surcharges, Cruise Insurance Premium, Passport / Travel Visa Fees, Travel Insurance, Any Personal Expenses.

Terms & Conditions

1. Fares quoted are per person in Hong Kong Dollars.
2. Fares listed on the flyer are based on quotation as of **29 Feb 2024**, it is subject to availability and to be confirmed at the time of a paid reservation.
3. Shipboard currency: **JPY**.
4. Passengers must collect the e-cruise ticket before departure.
5. Reservation is on first come-first serve basis. Full payment is required within a specific deadline upon confirmation.
6. Rights are reserves to collect fuel supplements, applicable taxes which imposed by the carrier, even for a full paid reservation. Exact amount will be determined on the date of notification received from the carrier.
7. The price for chargeable or priced items onboard is subject to change without prior notice.
8. Passengers must have passport with at least 6 months validity on the date of return and valid visa(s) for visiting the port of call listed in the itinerary. Cruise Company and her booking agencies and representatives will not be liable for any consequences due to visa or passport issues.
9. Passengers' full name as shown on travel document is required at the time of booking. Amendment will likely result in fare difference, loss of reservation and / or incurring amendment fees.
10. Stateroom assignment is at cruise line's discretion, and on best available basis. Cruise line reserves the rights offering higher category accommodations at no additional cost.
11. Passengers accept full responsibility for all losses and expenses due to "Reasons beyond control". Cruise line and the travel agency will not be liable for any consequences. ("Reasons beyond control" means hostilities, political unrest, natural disasters, pestilences, bad weather, technical problems to transport, changes to the frequency or timetable of any means of conveyance by its operator without advance notice, strikes, industrial action, etc.)
12. Cruise line reserves the rights to make changes on itinerary, timing on all embarkations/disembarkations, and port(s) call cancellation due to weather condition or specific reasons. All of the changes will not be considered as against "The Trade Descriptions Ordinance, Chapter 362, Laws of Hong Kong". Passengers shall not make claims against the cruise line or/and the travel agency for any compensation.
13. Cruise ticket issuance is subject to the terms and conditions as stated on the passage contract, thus the terms and condition laid on: www.PBCruise.com.HK
14. HK Travel Industry Council recommends passenger to take out the travel insurance before the journey.
15. The above Terms and Conditions are subject to change without prior notice. Travel agency reserves the rights to alter the terms & conditions and make final decision in case of any disputes.
16. Cruise line and travel agency reserve the right to amend the terms and conditions without prior notice. In case of disputes, Cruise Company and travel agency reserve the right to make the final decision.

Cancellation Policy 取消訂位條款

Days Prior to Sailing Date 啟航日期前取消訂位

181 Days or before 181 日或之前
180 – 91 Days 180 – 91 日
90 – 61 Days 90 – 61 日
60 – 31 Days 60 – 31 日
30 – 1 Days 30 – 1 日
0 Days 0 日 / NO SHOW 未有登船
181 Days or before 181 日或之前

Charges 取消訂位費用

HK\$1,000 per person / transaction 位 / 交易
5% of Total Charge 全額費用之百分之五
30% of Total Charges 全額費用之百分之三十
50% of Total Charges 全額費用之百分之五十
70% of Total Charges 全額費用之百分之七十
Total Charges 全額費用
HK\$1,000 per person / transaction 位 / 交易

如客人因郵輪公司以「迫不得已理由」取消行程而取消訂位，本公司將收取 HK\$1000(每位)行政費

HK\$1000 per person admin fee will be applied if booking cancelled as cruise company cancel the itinerary due to "Reasons beyond control"

PHOTO : PEACEBOAT, Kajura Takashi, Kataoka Kazushi, Mizumoto Shunya, Suzuki Shoichi [Fotolia]Alexi TAUZIN, Delphotostock, Patryk Kosmider, Scanrail, Sergii Figurnyi