



【林都號·頂級豪華旅遊列車】哈爾濱、亞布力、雪鄉、撫遠(東極)、漠河(北極)、伊春(林都)·11天 北境林海冬日穿越の旅

随心暢遊：

哈爾濱/亞布力/雪鄉/長汀鎮/撫遠/黑瞎子島/東極廣場/魚博物館/伊春/五營國家森林公園/漠河/北極村/聖誕村/漠河舞廳/漠河供銷社/冰雪大世界



豪華旅遊列車北境之冠
雪國專列
林都號



01 中國東極

黑瞎子島又稱撫遠三角洲，是中國東北部極角，有「中國東極」之稱。是中國最東端的領土，是中國最早見到太陽的地方。全島平均海拔約40米，地勢平坦。



02 童話世界

追尋如夢如幻的冰雪世界-中國雪鄉。因為這裏的雪量大、雪質好、雪期長，被譽為「中國最美的雪鄉」。這裏的雪落滿每一個突出物件，因方而珪，遇圓為璧。



03 尋找聖誕老人

這是一處木製別墅建築群漠河《聖誕村》這裏完美的融合了中國極地資源與西方聖誕文化，與世界北極芬蘭聖誕村遙相呼應，可以看到聖誕老人屋等景點。



04 中國北極

北極村的民風純樸，靜溢清新，鄉土氣息濃郁，植被和生態環境保存完好。是中國觀賞北極光的最佳觀測點。素有「金雞之冠」「神州北極」和「不夜城」之美譽。



05 霧凇森林

五營國家森林公園總面積14141公頃，森林覆蓋率高達82.2%，有中國規模最大、保存最完整的紅松原始森林帶。在這裏可以看到霧凇的壯觀景象。



06 一年一度

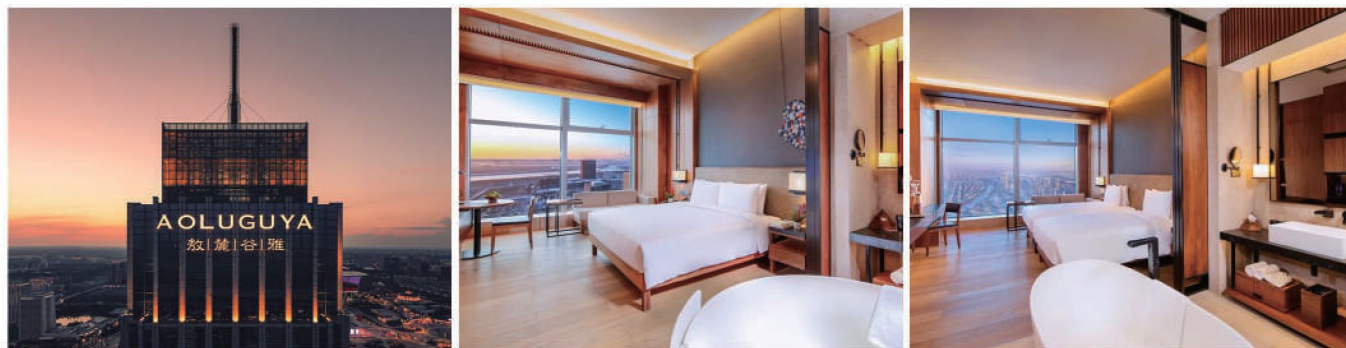
冰雪大世界是一座人工冰雪遊樂園。包括彩色冰製品在內的數千件冰雪藝術精品遍布園區各個角落，令人目不暇接、賞心悅目。



哈爾濱敖麓谷雅 AOLUGUYA 酒店

AOLUGUYA HOTEL

敖麓谷雅AOLUGUYA是森林文化主題酒店，品牌理念和設計靈感來源於大興安嶺鄂溫克族遙遠神秘的支系——狩獵部落「敖魯古雅」。酒店樓高43層，是哈爾濱市乃至黑龍江省標誌性建築之一。



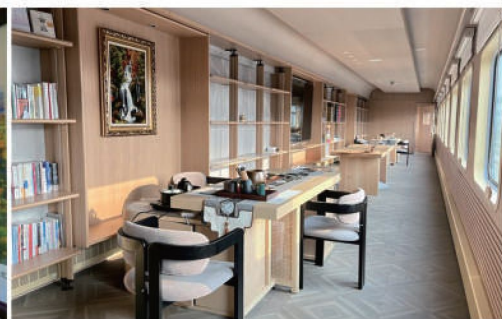
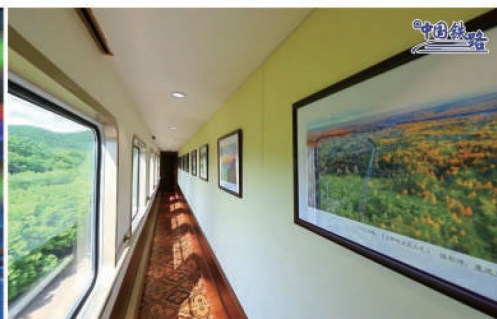
移動的五星級酒店 駛入森林里的家「林都號」



林都號旅遊列車

LIN DU TOURIST TRAIN

專列按星級酒店標準定製，全列編組14節，包括高級軟臥、音樂酒吧、餐廳、茶室、兒童遊樂室、醫療室等功能車廂。涵蓋「旅遊、娛樂、住宿、餐飲、度假康養」旅遊全鏈條，為即將到來的遊客提供了多樣化的選擇，全程感受高效率的旅行服務和高品質的服務保障。



* 以上酒店圖片僅供參考。

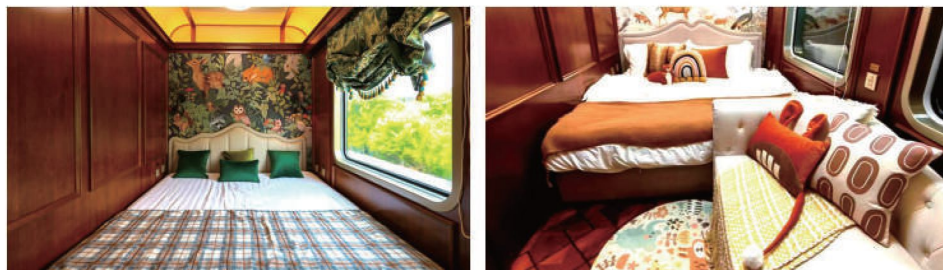
林都号——开往森林里的家



- ❶ Electricity distribution room/配电室
- ❷ Bed/床铺
- ❸ Toilet/卫生间
- ❹ Gangway/过道

金钻豪华大床房

每间大床面积约12㎡，建议入住人数不超过3人，配有1张双人大床（2m*1.8m），床尾均摆有单人沙发床（1.96m*80cm），每个大床房都配备**独立卫浴**，适合家庭入住。



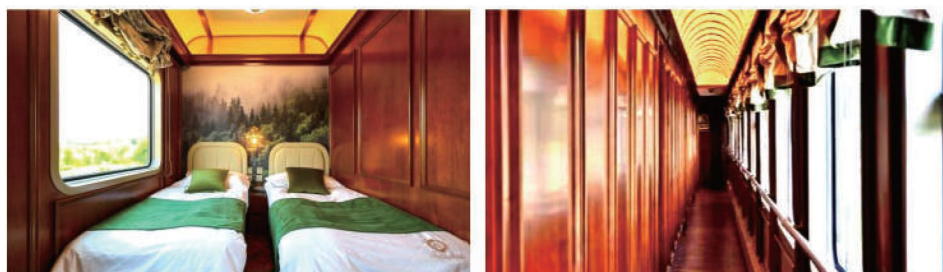
林都号——开往森林里的家



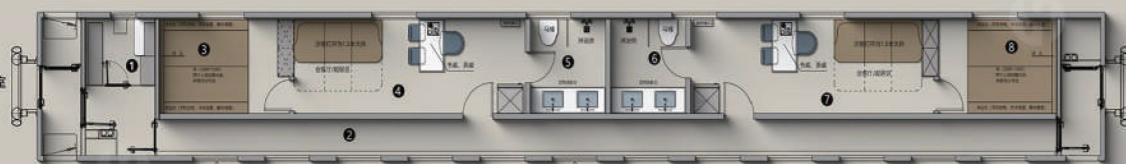
- ❶ Electricity distribution room/配电室
- ❷ Bed/床铺
- ❸ Toilet/卫生间
- ❹ Gangway/过道

金钻豪华标间

每间标准间面积约12㎡，建议入住人数不超过3人，配有2张单人床（1.96m*80cm），单人沙发床（1.96m*80cm），**独立卫浴**，设备齐全，一路风景坐卧皆可观光。



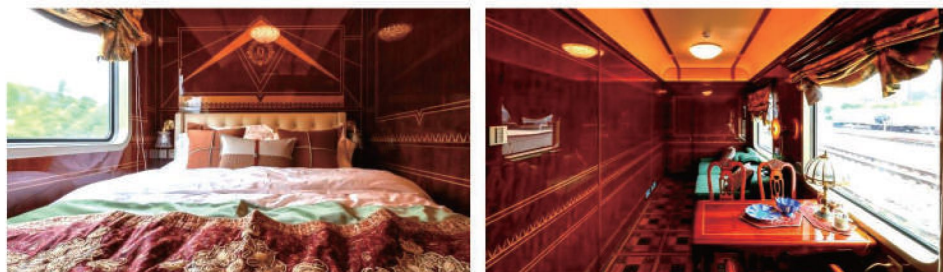
林都号——开往森林里的家



- ❶ Electricity distribution room/配电室
- ❷ Gangway/过道
- ❸ Bed/床铺
- ❹ Reception room/会客厅
- ❺ Toilet/卫生间
- ❻ Toilet/卫生间
- ❼ Reception room/会客厅
- ❽ Bed/床铺

至尊豪华套房

列车共配备豪华套房2间。每间套房面积约21㎡，建议入住人数不超过2大2小，配有1张双人大床（2m*1.8m）、**会客室**、单人沙发床（1.96m*80cm）、书桌、衣橱、**独立卫浴**等。所有设施用品采用高端产品，力求为游客创造舒适放松的旅游环境，适合家庭或情侣选用。





*圖片僅供參考，需以實際入住為準

Day 01 香港 → 北京/天津/上海 → 哈爾濱

- 📍 是日由翠明假期領隊陪同下，搭乘客機經由北京或天津或上海轉機，抵達後送返酒店休息。
- 🍽️ 膳食：早：--- | 午：--- | 晚：---
- 🏠 住宿：【5星標準】敖麓谷雅 (AOLUGUYA) 酒店房間面積510呎

Day 02 哈爾濱

- 📍 當天安排：參加「林都號」旅遊專列迎賓酒會。
- 🍽️ 膳食：早：酒店 | 午：自費 | 晚：迎賓晚宴
- 🏠 住宿：【5星標準】敖麓谷雅 (AOLUGUYA) 酒店房間面積510呎



Day 03 哈爾濱 🚞 亞布力 🚞 雪鄉

- 📍 當天遊覽：中國第一雪鄉-夢幻家園+雪蘑菇-雪鄉大石碑-逛凍貨大集-千人秧歌。
中國第一雪鄉：雪鄉旅遊風景區因貝加爾湖冷空氣與日本海暖濕氣流在此頻繁交匯，以及山高林密的小氣候影響，造就了這裏「夏無三日晴，冬雪漫林間」的奇特小氣候，每年十月開始降雪至次年四月，雪期長達7個月，積雪厚度可達2米左右。
- 🍽️ 膳食：早：酒店 | 午：林都號 | 晚：雪鄉風味
- 🏠 住宿：【景區內4星標準（當地最高星級）】雪韻閣大酒店或萬嘉森林溫泉酒店



Day 04 雪鄉 🚞 長汀鎮 🚞 撫遠

- 📍 當天遊覽：上午雪鄉自由活動-長汀鎮-撫遠
撫遠：撫遠是中國陸地最東端的縣級行政區，是最早將太陽迎進祖國的地方，素有「華夏東極」和「東方第一城」之美譽。撫遠有著厚重的歷史淵源，是滿族肅慎人的發祥地之一，原名「伊力嘎」，赫哲語意為「金色的魚灘」。
- 🍽️ 膳食：早：酒店自助 | 午：雪鄉風味 | 晚：林都號
- 🏠 住宿：【頂級豪華旅遊專列】林都號



Day 05 撫遠 🚞 伊春

- 📍 當天遊覽：黑瞎子島-東極廣場-魚博物館-乘「林都號」前往伊春。
黑瞎子島：黑瞎子島，又稱撫遠三角洲，位於中國黑龍江省佳木斯市撫遠市黑瞎子島鎮，是中國最東端的領土，是中國最早見到太陽的地方。
東極廣場：廣場主要以河口廣場、華夏東極主體雕塑、東極地景、「民族魂」旗幟雕塑牆、「歷史之牆」、「四極之牆」觀旗廣場等景觀組成。
- 🍽️ 膳食：早：林都號 | 午：撫遠風味 | 晚：撫遠風味
- 🏠 住宿：【頂級豪華旅遊專列】林都號



Day 06 伊春

📍 當天遊覽：五營國家森林公園-加特林煙花大燃放-體驗林都冰雪夜色。

五營國家森林公園：五營國家森林公園，於1993年被國家林業部批准為國家級森林公園。

🍽️ 膳食：早：林都號 | 午：伊春風味 | 晚：伊春風味

🏠 住宿：【4星標準（當地最高星級）】和伊園大酒店或同級

Day 07 伊春 🚄 漠河

📍 當天遊覽：冰雪大自由（自選式出行，提供管家式服務）A/B線路二選一，結束後乘「林都號」前往漠河。

A線：天籟森林·童趣冰堡體驗野趣冰雪（冰上飛船、冰上垂釣），暢玩冰雪滑道，冰上龍舟賽、參觀第十三屆中國·伊春冰雪歡樂季主題園區

B線：林城書屋讀書品茶，享受愜意時光！

🍽️ 膳食：早：酒店 | 午：伊春風味 | 晚：林都號

🏠 住宿：【頂級豪華旅遊專列】林都號

Day 08 漠河

📍 當天遊覽：白天在「林都號」旅遊專列上賞漠河大小興安嶺沿途森林風光，抵達後前往遊覽北極村-中國最北郵局-漠河供銷社

🍽️ 膳食：早：林都號 | 午：林都號 | 晚：北極村風味

🏠 住宿：【4星標準（當地最高星級）】索金大酒店或張仲景養生酒店或藍孔雀酒店



Day 09 漠河

📍 當天遊覽：徒步北極沙洲（有金雞之冠、神州北極廣場、玄武廣場等景點、打卡熱點~北極之巔：138號國界碑）-神州北極廣場-探秘最北聖誕村-漠河舞廳。北極沙洲：北極沙洲風光原始秀麗，黑龍江水款款流過，江邊一座高大立體的「北」字形標誌性鋼建築下，立有一座三棱錐形鋼塔，上面清晰地標註著此處的經緯度這個塔尖，就是中國版圖的「最北點」。

🍽️ 膳食：早：酒店 | 午：北極村風味 | 晚：漠河風味

🏠 住宿：【頂級豪華旅遊專列】林都號



Day 10 漠河 🚄 哈爾濱

📍 當天遊覽：夜遊冰雪大世界

冰雪大世界：始創於1999年，是由黑龍江哈爾濱市政府為迎接千年慶典神州世紀遊活動，憑借哈爾濱的冰雪時節優勢，而推出的大型冰雪藝術精品工程，展示了北方名城哈爾濱冰雪文化和冰雪旅遊魅力。至今已舉辦了24屆，每年所展示的冰雪藝術品各有不同。

🍽️ 膳食：早：林都號 | 午：林都號 | 晚：哈爾濱風味

🏠 住宿：【5星標準】敖麓谷雅 (AOLUGUYA) 酒店房間面積510呎

Day 11 哈爾濱 ➔ 北京/天津/上海 ➔ 香港

📍 早餐後於指定時間前往機場，搭乘客機，經由北京/天津/上海，返回香港。結束愉快的旅途。

膳食：早：酒店 | 午：--- | 晚：---