

大分縣 OITA 4D3N PACKAGE 4日3晚套票



大分縣簡介

大分縣位於日本九州東北部，縣內有湯布院、別府等很多有代表性的溫泉地，溫泉的泉源數量和溫泉湧出量都是日本第一。溫泉的種類也非常豐富，還可以享受砂溫泉、泥溫泉、蒸汽溫泉等一些獨特的溫泉。大分縣被雄偉的群山及美麗的海洋環繞，四周擁有豐富的自然資源可以觀賞隨四季變化的花朵，並品嚐到山珍海味及好吃的水果。而在國東半島中有許多可代表國寶・富貴寺的寺院、神社、石佛像等以具有天然神秘能力磁場而受歡迎。

套票住宿資料



湯布院溫柔之鄉旅館
Yawaraginosato Yadoya

由布市湯布院町川上2717-5
www.yawaraginosato.com
 +81 977-28-2828

入住期間：第一晚

房間類型：和洋室 (設榻榻米休息區)
 膳食供應：包翌日早餐
 延長住宿：HK\$2070+ (每房每晚)

湯布院溫柔之鄉旅館距離JR由布院站只有15分鐘步程，位於湯之坪街道附近，距離金鱗湖只需步行幾分鐘。旅館有三棟建築，分別為客房、餐廳及露天風呂，標誌性的黑色瓦片屋頂與四周的環境完美融合。旅館的日式庭園設計非常細緻，岩石、植物、流水的佈局一絲不苟。旅館提供的客房寬敞舒適，配備空調、平板電視、免費WIFI以及浴室等設施。旅館擁有優質的溫泉泉質，共有四個主題溫泉設施供住客浸泡。旅館餐廳提供品質上乘的膳食。另外旅館職員非常專業和友善，隨時為住客提供服務。

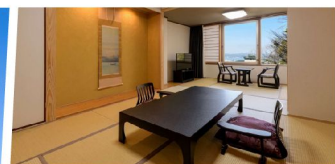
美湯之宿兩築別邸

Biyunoyado Ryoutiku Bettei

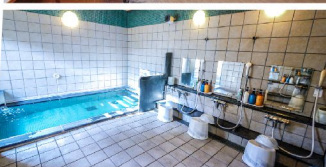
別府市觀海寺3
www.ryoutiku.com
 +81 977-26-0022

入住期間：第二晚

房間類型：標準日式客房
 膳食供應：包翌日早餐
 延長住宿：HK\$1550+ (每房每晚)



美湯之宿兩築別邸被大自然環抱，面向別府灣，採用落地玻璃，將遠側蔚藍海灣以及綠意庭園全納入酒店里，充滿大自然的療愈感。酒店所有房間都擁有極佳遼闊視野的海景景觀，並提供乾淨舒適的設施，包括床鋪、平板電視、免費WIFI、空調以及浴室等。名為「美湯之宿」的兩築別邸為源泉放流式的天然溫泉，泉質為弱鹼性，溫和潤膚，對身體各種痛症有輔助療效，泡完後身體有種滑順感，因此被稱為「美肌之湯」。另外酒店餐廳提供的膳食豐富美味，住客可享受一場味覺饗宴。



大分站前露櫻酒店

Hotel Route-Inn Oita Ekimae

大分市金池町1-3-1

www.route-inn.co.jp

+81 975-13-5000

入住期間：第三晚

房間類型：寬敞雙床房

膳食供應：包翌日早餐

延長住宿：HK\$940+ (每房每晚)

大分站前露櫻酒店位於JR大分站附近，交通便利。酒店設計現代時尚，提供乾淨舒適的客房，房內設施齊全，包括空調、平板電視、免費WIFI、冰箱、浴室等。酒店設有舒適的熱水公共浴池供住客使用，餐廳供應上乘的膳食。

套票價錢： HK\$4990+ (佔半房每位)

HK\$7690+ (單人房每位)

套票價錢包括：

還有更多大分縣酒店可供選擇，歡迎查詢。

- ◆ 香港快運航空來回香港至福岡國際機場經濟客位機票。
- ◆ 合共3晚由布市、別府市、大分市以上酒店住宿。
- ◆ 每天早餐供應。

備註：套票價錢以淡季日子出發計算，未包括機票附加費、燃油附加費、機場建設費、酒店房間週末及假期附加費(如適用)及相關稅項等。套票價錢如有任何更改恕不另行通知，一切以一心旅遊職員提供的最新報價為準。

建議行程

天數	行程安排	早餐	午餐	晚餐	酒店
第一天	香港 → 福岡國際機場 → JR博多站 → JR由布院站 → 由布院散策 (遊覽湯之坪街道及金鱗湖) → 入住溫泉旅館	自理	飛機餐	溫泉旅館	湯布院溫柔之鄉旅館
第二天	酒店早餐後退房 → 九州自然動物園 → 別府市地獄蒸午餐 → 別府溫泉巡禮 (遊覽海地獄級血之池地獄) → 湯霧展望台 → 入住溫泉旅館	酒店	地獄蒸	溫泉旅館	美湯之宿兩築別邸
第三天	酒店早餐後退房 → 白杵市 → 舊白杵藩主稻葉家下屋敷 → 國寶白杵石佛 → 白杵河豚料理午餐 → 大分市 → 大分銀行紅磚館 → 大分 Amu Plaza → 大分鄉土料理晚餐 → 入住酒店	酒店	白杵河豚料理	大分鄉土料理	大分站前露櫻酒店
第四天	酒店早餐 → JR大分站 → JR博多站 → 福岡國際機場 → 香港	酒店	自理	飛機餐	--



景點介紹



湯布院

不論是初次接觸溫泉還是本身的溫泉愛好者，都一定會被湯布院的獨特溫泉文化、充滿日本風情的傳統住宿，或是豐富的購物及戶外活動吸引。與大分縣內另一個溫泉熱點別府溫泉不一樣，湯布院坐落在寧靜的田園風光、草地小丘及著名的由布丘內，來這裏旅行的人可以徒步欣賞景色後，在湯布院珍貴的溫泉中浸泡，去除一整天的疲勞。

湯之坪街道

湯之坪道位於由布岳的山麓。沿街遍布各種小店，有販賣柚子胡椒等大分縣的特產的土產店、能品嚐炸雞天婦羅等當地美食的飯館等等，光是在湯之坪街道隨性散步，就可以充分感受到由布院的悠閒氛圍。在JR由布院車站附近，由世界著名建築師坂茂設計的由布院旅遊中心開始遊覽，一直到湯之坪街道上漫步，享受一個接一個的驚喜。



金鱗湖

從湯之坪街道一直向前走，就會看到由布院著名的景點金鱗湖。這個湖最神奇之處就是從會湧出溫泉及清澈的泉水，湖的周邊還設有散步道，從清澈湖面能看見魚類在湖中暢游，水鳥在湖面划水的景色。最引人矚目的是立於湖面上的鳥居，為金鱗湖添加一層靈氣。金鱗湖旁邊是天祖神社，可以順便過去參拜祈福。

九州自然動物公園

九州自然動物公園擁有約115平方公里的廣大自然腹地，棲息了約70種類1400隻鳥類動物。此處為日本最大級的自然野生型態的動物園。搭乘小客車或是生態觀察巴士，觀察大型野生動物所棲息的「野生狩獵體驗區」，不論大人或小孩都會因感受到野生動物的迫力而興奮不已。此外，在「親近動物區」中可以接近袋鼠或迷你馬等動物。



別府市

說到日本第一的溫泉鄉，毫無疑問是別府市。別府市擁有日本第一、全球第二的傲人湧出量，並且在全球11種的泉質中，此處就有多達10種泉質。別府市就像一座被湧泉蒸氣所孕育的城市，境內有超過兩千個湧泉區、泉眼，以及上百座公共浴場，可謂世界上極為罕見。別府市內處處可見溫泉冒出的蒸汽，別府溫泉被選定為日本重要文化景觀地。

海地獄

海地獄是別府溫泉中最大的溫泉，鈷藍色的溫泉水是最大特徵。這裡還免費提供足浴溫泉，也是一大魅力。園內利用溫泉的熱量栽種大王蓮，從5月上旬到11月下旬的清晨是絕佳觀賞時刻。此外，利用海地獄的溫泉水蒸烤的「地獄蒸烤布丁」也是這裡必吃甜點，在海地獄旁邊的商店只需300日元即可買到，推薦泡完足浴後來買來品嚐。





血之池地獄

日本最古老的天然地獄是「血之池地獄」。血之池地獄的水溫近78度，其湧出的泉水是一種含有微量的銅和鈦元素，名為酸性綠礬泉的泉水。沸騰的紅色熱泥如同真的地獄一般，就連噴出的蒸氣也被染成紅色。用噴泉口噴出的紅色黏土所製作而成的「血池軟膏」，只在血池地獄販售，對於濕疹、燙傷等皮膚疾病非常有效，作為伴手禮廣受歡迎。

湯霧展望台

在湯霧展望台您可以居高臨下欣賞別府市著名的溫泉湯霧上昇的絕景。別府的湯霧(蒸氣)曾經於2013年3月榮獲NHK「21世紀你想保留的日本景色」排名第二，僅次於富士山。除此以外，由展望台可以欣賞的夜景亦於2010年被認定為「日本夜景遺產」，絕對值得您到此大開眼界。



白杵市

白杵市因當地的海潮的流速很快，孕育了肥沃的海域資源，也擁有許多肉質鮮美的漁貨。白杵在日本外交史上扮演引入新世代的要角。因為這裡400多年前是迎接漂流到海岸的荷蘭船隻的地方。白杵在16世紀已經是繁榮的城下町，擁有繁榮歷史殘留的許多遺蹟。

舊白杵藩主稻葉家下屋敷

稻葉家下屋敷是廢藩置縣後移居到東京的舊白杵藩主稻葉家，作為返鄉時的居所在1902年興建的宅邸。使用了杉木、檜木等上等建材，加上段差式的玄關設計及書院的室內廳等高格調的建築風格，因此被登錄成為國家有形文化財產。鄰接的舊平井家住宅，是將江戶時代末期的建築風格保存到現在的高等武士住宅。



國寶白杵石佛

國寶白杵石佛傳說是於平安時代後期到鎌倉時代之間被雕刻而成。大約9萬年前，阿蘇山（熊本縣）火山噴發，岩漿和火山灰凝固後，後人在這片大地之上雕刻出了60餘座佛像。其規模、數量和雕刻的手法堪稱是代表日本的石佛群作品。1995年全國首座絕壁佛雕，同時作為雕刻文物也是九州地區首座被指定為國寶的文化資產。

大分市

面臨大海的大分市是大分縣的縣廳所在地。在過去曾是豐後國的國府所在地，故有府內的別稱。「大分」的名稱是由於景行天皇來到此地時，因為這邊有廣大的稻田而命名。大分市曾經是通往西方的大門，擁有許多宗教和歐式建築，也有多座博物館與美術館。在大分，好看的景點、好玩的活動、有趣的事情實在太多，這裡是你的瞭解日本不同面貌的絕佳選擇。





大分銀行紅磚館

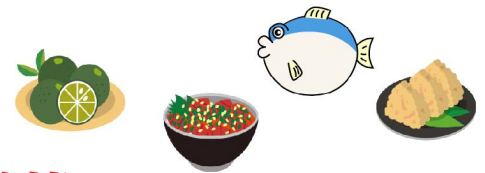
大分銀行紅磚館是大分市內現存唯一的明治時代洋式建築。建築採用英國製造的紅磚，並以御影石的白色條紋作為裝飾，外觀如同巧克力蛋糕般可愛。均勻排列的圓形和正方形窗戶就像裝飾品。建築物一角的頭盔式穹頂，充分展現了日本著名建築師辰野金吾的建築風格及特色。

大分 AMU PLAZA

大分 AMU PLAZA 位於2015年開幕的JR大分車站的車站大樓內，聚集了流行服飾、雜貨及餐飲等超過200家店面的商業大樓。屋頂上還有道地的庭園景觀，可以俯瞰大分市優美的城市景觀。



美食介紹



地獄蒸

從古傳承至今的「地獄蒸」，以別府市的溫泉熱蒸氣來蒸熟蔬菜、魚貝、海鮮及雞蛋等美味的大分縣地產的食材，而且不會使用油，十分健康。在攝氏98度的熾熱蒸氣內蒸熟的地獄蒸，除了熱騰騰的溫泉蒸氣震撼度滿點外，鮮味和營養都能被牢牢密封於食材之內，令食材味道更加濃郁。在別府市鐵輪區有許多地方都可以品嚐到這種美味，萬勿錯過！

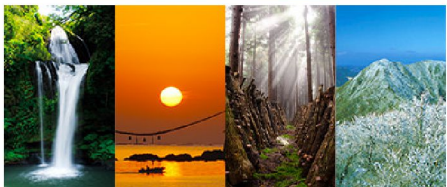
白杵河豚料理

白杵出產的河豚是為名品中的名品，肉質十分鮮嫩很難切成薄片處理，因此白杵的河豚肉也以厚度聞名。肉質的嚼勁、鮮味口感、以及食材的份量上都能在此品嚐到最極致的河豚料理。在日本如果沒有專門處理河豚肉的認證資格是不能隨意料理河豚的，因此在食用是安全的，可以放心享用河豚料理，不需要擔心毒性殘留的問題。



大分鄉土料理

大分縣自古就以食材寶庫廣為人知，這裡的鄉土料理每一道都有故事和由來，更是代代相傳的家鄉味，自然純樸，永遠吃不膩。來到大分市，翻開任何一本雜誌或案內所文宣品，提及當地必吃的鄉土料理清單裡，雞肉天婦羅、關竹筴魚、關鯖魚、寬麵糰湯、琉球必為榜上名單，農產類則以香菇、酸桔最為代表。



更多大分縣旅遊資料請瀏覽

大分縣觀光資訊官方網站

日本一のおんせん県おおいた 味力も満載

<https://tw.visit-oita.jp>



電話：2780-3233 網址：www.airticket.hk 電郵：itsl@airticket.com.hk

公司地址：九龍彌敦道522號金龍商業大廈1樓全層（油麻地港鐵站D出口）