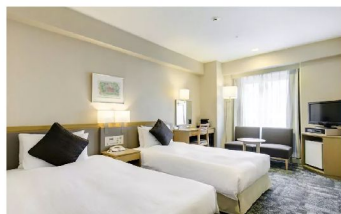


長野縣 + 富山縣 自然文化 六天遊



第1晚
長野市

長野日航城市飯店 Hotel JAL City Nagano (標準房；包早餐)



位於長野市市中心，位置優越，交通便利。全部客房配備席夢思床，為您演繹最高級的舒適和愜意住宿體驗。

第2晚
長野市

戶倉上山田溫泉 圓山莊 Hotel Marusanso (和式房；包早餐及晚餐)



位於戶倉上山田溫泉鄉，擁有2種100%源泉掛流溫泉及6種浴池讓您享受泡湯的樂趣，並提供榻榻米及一泊二食日式住宿體驗。

第3晚
五箇山

五箇山の宿 相倉庄七 Gassyo-Style Inn Syoshichi (合掌造房；包早餐及晚餐)



位於五箇山的最大合掌造民宿，可享受民宿主人烹製的合掌造傳統美食及體驗世界遺產歷史建築的特色住宿體驗。

第4晚
富山市

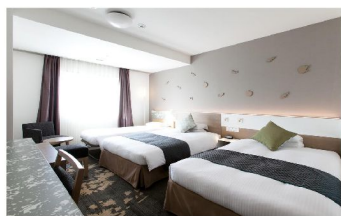
富山ANA皇冠假日酒店 ANA Crowne Plaza Toyama Hotel (標準房；包早餐)



位於富山市的中心，擁有豐富的自然景觀及優美的環境、時尚考究的空間及熱誠的接待員工。您將在這裡度過舒適的時光。

第5晚
富山市

富山東急卓越飯店 Toyama Excel Hotel Tokyu (標準房；包早餐)



富山市評價最高的酒店之一，位置便利，客房採中性色調設計並配有超大面窗，提供免費WiFi及含新鮮水果的自助式早餐。

佔半房每位(HK\$)

單人房每位(HK\$)

4,890+

6,980+

套票價錢包括：

- ◎ 香港航空來回香港至東京經濟客位機票乙張。
- ◎ 五晚長野縣及富山縣指定酒店住宿連膳食。
- ◎ 0.15%旅遊業議會印花稅。

和服外拍遊賞之旅 in 庄川峽遊覽船 & 木雕之城井波



井波交通廣場 觀光案內所集合(11:00) ➡ 於井波換穿和服 ➡
 日式餐廳用膳「午膳(和食)」 ➡ 庄川遊覽船體驗 ➡
 木雕之城井波散步 ➡ 歸還和服，回井波觀光案內所解散(15:00)
 費用包括：出租和服一套、午膳、庄川遊覽船船票、井波至庄川接駁。

HK\$990+



本社另可代訂日本各縣自駕遊租車，請聯絡我們查詢資料及價錢。

本社另可代訂東京酒店，歡迎查詢。

建議行程

第一天	香港赤鱗角機場 ➡ 東京成田機場 ➡ 乘搭成田Express前往東京車站 ➡ 乘搭北陸新幹線はくたか573號前往長野市 ➡ 入住長野日航城市飯店
第二天	酒店享用早餐 ➡ 善光寺 ➡ 戶隱流忍法資料館 ➡ 隨神門 ➡ 奧社杉木古道 ➡ 戶隱奧社 ➡ 戶隱蕎麥山口屋 (蕎麥麵手打體驗及午餐) ➡ St. Cousair Winery 葡萄酒莊 ➡ 信州Fruitland中野店 (採摘當造水果) ➡ 入住戶倉上山田溫泉 圓山莊
第三天	酒店享用早餐 ➡ 長野車站乘搭特快公車至信濃大町車站 ➡ 乘搭公車或JR列車前往立山黑部東側入口扇澤站 ➡ 乘搭電動巴士至扇澤 ➡ 乘搭纜車至黑部湖 ➡ 乘搭電車至大觀峰 ➡ 乘搭電動巴士至室堂 (午餐) ➡ 乘搭高原巴士至西側入口立山站 ➡ 入住 五箇山の宿 相倉庄七
第四天	民宿享用早餐 ➡ 遊覽五箇山合掌村 ➡ 和紙之里 (明信片製作體驗) ➡ 礪波鬱金香公園 ➡ 於富山市內餐廳「壽司正」享用富山灣鮭晚餐 ➡ 入住富山ANA皇冠假日酒店
第五天	酒店享用早餐 ➡ 井波交通廣場 ➡ 於「月や」穿著和服並在井波街上散步 ➡ 於八日町通「まつや」享用午餐 ➡ 穿著和服乘船遊覽庄川峽 ➡ 於高岡站寄明信片 ➡ 高岡城 ➡ 乘搭多啦A夢電車 ➡ 入住富山東急卓越酒店
第六天	酒店享用早餐 ➡ 於富山車站乘搭新幹線返回東京車站 ➡ 乘搭成田Express前往成田機場 ➡ 乘搭香港航空班機返回香港

景點介紹



善光寺

善光寺貴為長野縣第一古刹，也是日本最大的木造寺廟，建立於公元7世紀，是代表江戶時代中期的佛教建築，正殿於1953年已被指定為日本國寶。從一踏入寺內，便能感受神聖肅穆的莊嚴氣息，被日本人稱作「一生一定要來參訪一次的寺廟」。



戶隱流忍法資料館

戶隱作為「忍者的故里」而聞名，在此可以看到手裏劍等忍者展品。在「忍者機關」宅院里有立體迷宮，請您移動牆壁、掀開掛軸、尋找暗門，繼而找到出口。在此還能試投飛鏢，體驗當一回忍者。

景點介紹



奧社杉木古道

是以一之鳥居苑地為起點的戶隱參拜古道，在擁有四百年樹齡的杉樹道上走著，感受莊嚴的氣氛。古道沿途有丁石，可以一邊散步，一邊在知名景點石柱上頭的舊跡上拓本集印，在參拜神社的同時，一同心領神會大自然的能量。



戶隱奧社

戶隱神社的歷史極為悠久，最古老的傳說是在西元前210年的孝元天皇時代就創建了如今的戶隱神社「奧社」。奧社被視為戶隱五社的總社，您在此能獲得不同的祝福，例如：好運大吉、願望實現、豐盛的收穫、運動競賽的勝利等等。



St. Cousair Winery 葡萄酒莊

日本許多商店都可以看到St. Cousair這個牌子的果醬、調味料、葡萄酒及意式雪糕。而這處St. Cousair的本店是一個環境非常優美，很適合花個半天享用美酒佳餚、走走逛逛的地方，在酒莊內的山丘上可以欣賞到飯綱町這座小鎮的迷人景色。



信州Fruitland中野店

位於長野縣的中野市，在店內的農園可以體驗親自採摘當造的各種水果，包括蘋果、車厘子、蜜桃以及巨峰提子等。另外也可以在店內選購各種當地土產品，在店內的餐廳可以品嚐到使用當地食材烹製的特色料理。



立山黑部

立山黑部阿爾卑斯路線是日本中部北陸一條穿越崇山峻嶺，位於高山之上的旅遊觀光路線。路線使用六種不同的登山交通工具，由西至東穿越富山縣境內的立山和黑部峽谷。著名景點有御廚池、稱名瀑布、天狗平步道、地獄谷、黑部水壩等。



五箇山合掌村

五箇山合掌村分兩處集落：菅沼以及相倉，兩地都同時被列為聯合國的世界文化遺產。水田、旱田、石牆以及三角屋頂的合掌式建築呈現了美麗的山村景色，這正是日本最原始的風景，展現日本農村的原貌。



五箇山和紙之里

五箇山是日本出產和紙的重要產地之一，和紙之里分為和紙體驗館與和紙工藝館。在體驗館可以親身體驗製作和紙明信片，而在工藝館則展示及售賣各種美輪美奐的和紙手工藝品。在此可以一次過體驗日本和紙文化的魅力。



礪波鬱金香公園

礪波鬱金香公園一年四季景色宜人。春天有鬱金香，夏天有大花美人蕉，秋天有紅葉，即使到了冬季，鬱金香四季彩館的絢麗多彩也會使遊客流連忘返。園內有日本最大等級的五連水車、鬱金香四季彩館、還有礪波最古老的木造建築物舊中嶋家等。



井波

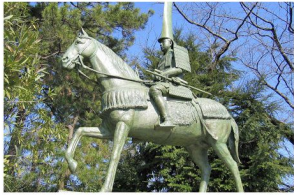
有著六百年歷史的井波，作為瑞泉寺的門前町，有約二百名雕刻師居住於此，並以身為日本第一的木雕之城而聞名。城鎮里放眼所見之處，全是以木雕雕刻出來的獨特街容樣貌。穿上和服漫步於此，體驗只有這裡才有的獨特文化風情。

景點介紹



庄川峽

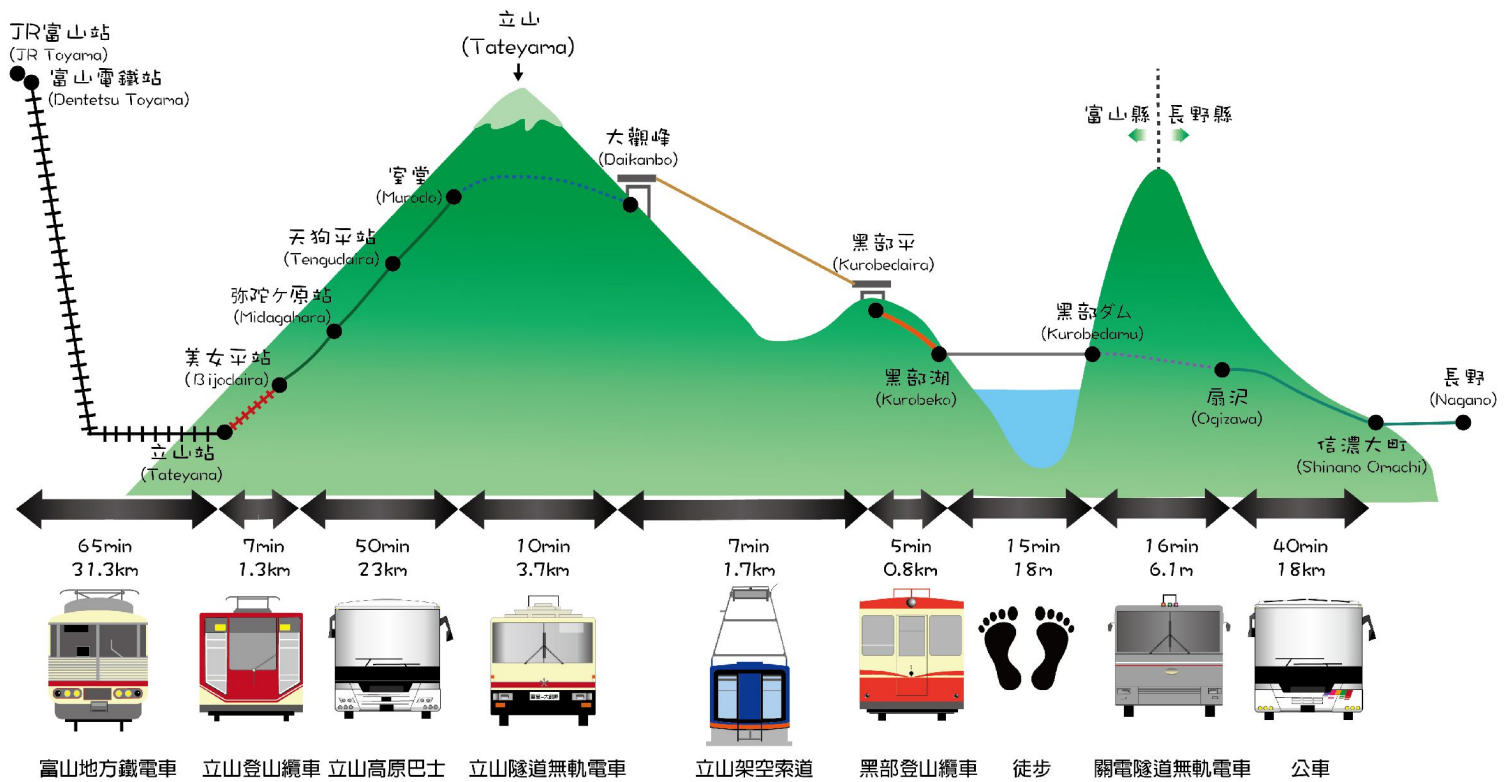
庄川峽蜿蜒在小牧水庫和祖山之間，坐在遊覽船上眺望四季的不同風景，沿途隨著光影變化，水面色澤、倒影猶如名畫家的調色盤一直不停調整，時而還有飛鳥劃破這一抹寧靜。庄川峽的絕美的景色，保證能使人陶醉。



高岡古城公園

高岡古城公園位於富山縣高岡市中心的公園。高岡城跡由加賀前田家第2代藩主前田利長所建造。外圍幾乎保留原有的樣貌，而古城周圍的護城河佔了城內三分之一的面積。在護城河的四周，種植了櫻花、楓樹、樺木和松樹等園景植物。

立山黑部交通路線圖



備註：套票價錢未包含機票旺季附加費(如適用)、燃油附加費、機場建設費、酒店房間週末及假期附加費(如適用)及相關稅項等。套票價錢如有任何更改恕不另行通知，一切以本社職員提供的最新報價為準。

電話：2780-3233 網址：www.airticket.hk 電郵：itsl@airticket.com.hk

公司地址：九龍彌敦道522號金龍商業大廈1樓全層（油麻地港鐵站D出口）