

# 台北「精選酒店」套票

3日2夜 3Days 2Nights | 出發日期：即日起至2024年03月31日 Travel Period : Till 31Mar2024



## 德立莊酒店

Hotel Midtown Richardson

高CP值 交通超方便

台北市秀山街4號 [www.midtownrichardson.com/zh-tw/德立莊+Midtown](http://www.midtownrichardson.com/zh-tw/德立莊+Midtown)

交通方法：步行約1分鐘可抵達捷運板南線西門站；距離松山機場約26分鐘車程·桃園機場約45分鐘

### 精緻雙人房

Room Size: 約178ft<sup>2</sup>

Bed Type: 雙床房 | 無窗 | 續住每晚: HK\$850+ | 包早餐

成人佔半房 每位 **\$2,470+**

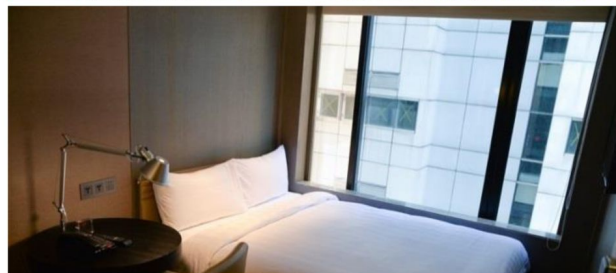
### 市景精緻雙人房

Room Size: 約178ft<sup>2</sup>

Bed Type: 中床房 | 續住每晚: HK\$920+ | 包早餐

成人佔半房 每位 **\$2,530+**

酒店位於西門町，是您旅遊探索台北市和其周邊地區的最佳選擇。您可輕鬆方便快捷前往市區內各大旅遊、購物、餐飲地點。酒店以極簡設計為主軸，邀請了建築大師李天鐸，與設計大師吳宗岳共同打造現代時尚的品味。



## 和苑三井花園飯店 台北忠孝

MGH Mitsui Garden Hotel Taipei Zhongxiao

享受來自日本的放鬆時光

台北市大安區忠孝東路三段30號

<https://www.gardenhotels.co.jp/taipei-zhongxiao/tw/>

交通方法：步行約30秒可抵達捷運中和新蘆線「忠孝新生站」；  
距離松山機場約10分鐘車程·桃園機場約60分鐘

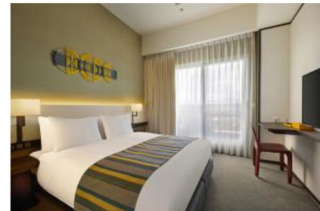
### 精緻大床房

房間尺寸: 約303ft<sup>2</sup>

床型: 大床房 | 續住每晚: HK\$1,150+ | 不包早餐

成人佔半房 每位 **\$2,760+**

將日本三井花園飯店設計理念，原封不動地帶到熱情洋溢的台灣，提供極致的沉穩空間。醒目的外觀設計打造台北全新地標、展現台灣之美的內部裝潢設計、館內各處展示著許多由台灣設計師創作的藝術作品，保證讓入住貴賓有趟難忘的台灣之旅。



## 格拉斯麗台北飯店



Hotel Gracery Taipei

哥斯拉主題酒店 台北新地標

台北市中正區忠孝東路二段89號

<https://taipei.gracery.com/tw/>

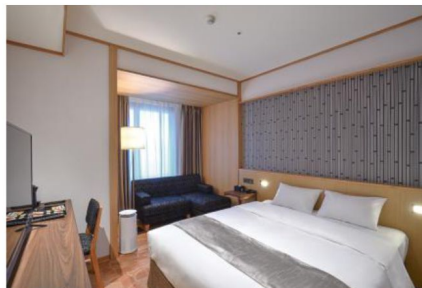
交通方法：步行約1分鐘可抵達捷運中和新蘆線「忠孝新生站」；  
距離松山機場約15分鐘車程·桃園機場約45分鐘

### 雙人房

房間尺寸: 約269ft<sup>2</sup>

床型: 大床房/雙床房 | 續住每晚: HK\$1,220+ | 不包早餐

成人佔半房 每位 **\$2,850+**



格拉斯麗台北飯店開幕於2021年9月，位於忠孝新生站步行1分鐘的精華地段，便利性極高。商業設施「華山1914文化創意產業園區」就在馬路對面。繼成為東京「格拉斯麗新宿酒店」的哥吉拉頭像之後，在飯店的西側牆面，設置哥吉拉壁畫。此外，飯店內以許多哥吉拉主題迎接貴賓。



# 台北「精選酒店」套票

3日2夜 3Days 2Nights | 出發日期：即日起至2024年03月31日 Travel Period : Till 31Mar2024



國泰航空公司



## JR東日本大飯店台北 NEW Hotel Metropolitan Premier Taipei

舒適有溫度 商務或休閒旅行皆宜

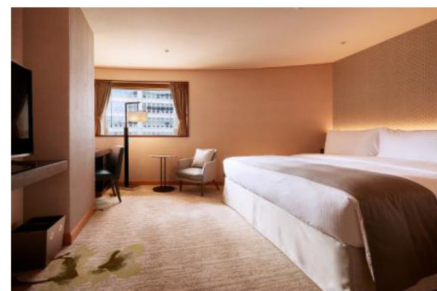
📍 台北市中山區南京東路三段 133 號

🌐 <https://taipei.metropolitan.tw/>

🚶 交通方法：步行約1分鐘可抵達捷運文湖線及松山新店線「南京復興站」；  
距離松山機場約10分鐘車程，桃園機場約60分鐘

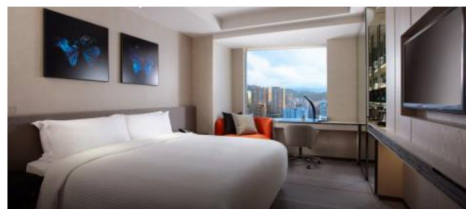
**都會客房** \_\_\_\_\_ 成人佔半房 每位 **\$2,920+**  
Room Size: 約387ft<sup>2</sup>  
Bed Type: 大床房/雙床房 | 續住每晚: HK\$1,300+ | 不包早餐

JR東日本大飯店開幕於2021年8月，作為JR東日本飯店系列的其中之一，位於距離台北車站只有三個站的「南京復興站」，交通非常便利，於2號出口步行1分鐘即可到達飯店。以微笑和貼心的待客之道，為客人提供一個豐富多彩且愉快輕鬆的住宿體驗。



## 台北艾麗酒店 Humble House Taipei

融合藝術 嶄新體驗



📍 台北市信義區松高路18號

🌐 <http://www.humblehousehotels.com/zh-tw/>

🚶 交通方法：步行約1分鐘可抵達捷運板南線「市政府站」；  
距離松山機場約20分鐘車程，桃園機場約50分鐘

**精緻客房** \_\_\_\_\_ 成人佔半房 每位 **\$3,420+**  
房間尺寸：約279ft<sup>2</sup>  
床型：大床房/雙床房 | 續住每晚: HK\$1,810+ | 不包早餐

台北艾麗酒店代表的是一個融合藝術、文化及生活的新品味層次。由世界知名飯店設計顧問公司 Hirsch Bedner Associates 負責室內設計，營造城市中的花園為主題，呈現細緻優雅的空間氛圍，館內匯集國際藝術家經典作品，讓藝術創作融入空間詮釋。



\*套票以淡季價格計算，於旺季、假期前夕或大型節日期間出發，需另付附加費。詳情向本社職員查詢為準

### 國泰台北機票附加費表 CX Taipei Airfare Surcharge (HK\$)

訂座艙位及機票有效期	成人	小童
Booking Class & Ticket Validity	Adult	Child
<b>Economy Class</b>		
Q/ 2-7 days	-	-
N/ 2-7 days	120	90
S/ 2-7 days	470	360
L/ 2-14 days	1170	880

#### Price Includes :

- Round trip economy class air ticket on CX
- 2 nights hotel accommodation (Daily breakfast in selected hotels only)
- HK\$100,000 Travel Insurance [Zurich Insurance (Hong Kong) 24-hour emergency hotline +852-2886-3977]
- 0.15% TIC Levy

#### Child price :

- Twin Sharing adult price less: \$340

#### Terms & Conditions :

- Package price is per person (in HK\$) and hotel stay must be completed by 31Mar
- Booking class : Q (except specified period) Ticket validity : 2-7 days
- Twin room is based on 2 single beds or 1 double bed
- Hotel star ratings are for reference only, please visit hotel's official website for more information
- Check whether the Security Bureau has issued any [Outbound Travel Alert](#) for your destination before firming up your travel plan to ensure personal safety
- Airport tax, HK security charge & fuel surcharge (if any) are not included
- A non-refundable deposit of HK\$500 per person required upon reservation
- Full payment must be made after confirmation with no refund
- Upon confirmation, any amendment is subject to company's discretion
- All prices and conditions are subject to change without prior notice
- A service fee of HK\$30 will be collected for each ticket issued

#### 費用包括：

- 國泰航空經濟客位機票
- 2晚酒店住宿 (早餐只限於個別酒店)
- HK\$100,000旅遊保險 [蘇黎世保險(香港) 24小時緊急支援服務+852-2886-3977]
- 0.15% 旅遊業賠償基金

#### 小童價錢：

- 佔床收費按成人減收：\$340

#### 條款及細則：

- 以上套票價錢以每成人計算。
- 酒店入住必須於3月31日或之前完成
- 訂位代號：Q (指定日子除外) 機票有效期: 2-7日
- 雙人房之房種為2張單人床或1張雙人床
- 酒店星級只供參考，詳情請到訪酒店官方網頁查詢
- 為確保自身安全，旅客在落實行程前，應留意保安局有沒有對目的地發出**外遊警示**
- 費用並未包括兩地機場稅、香港機場保安稅及燃油附加費(如適用)
- 訂位時須繳交訂金港幣每位\$500
- 餘款需於機票及酒店確認後繳付及恕不退還
- 於機票及酒店確認後，如需更改本公司擁有最終決定權
- 所有費用如有更改，恕不另行通知
- 每發出機票乙張，收取港幣\$30服務費

電話：2780-3233 網址：[www.airticket.hk](http://www.airticket.hk) 電郵：[itsl@airticket.com.hk](mailto:itsl@airticket.com.hk)

公司地址：九龍彌敦道522號金龍商業大廈1樓全層（油麻地港鐵站D出口）