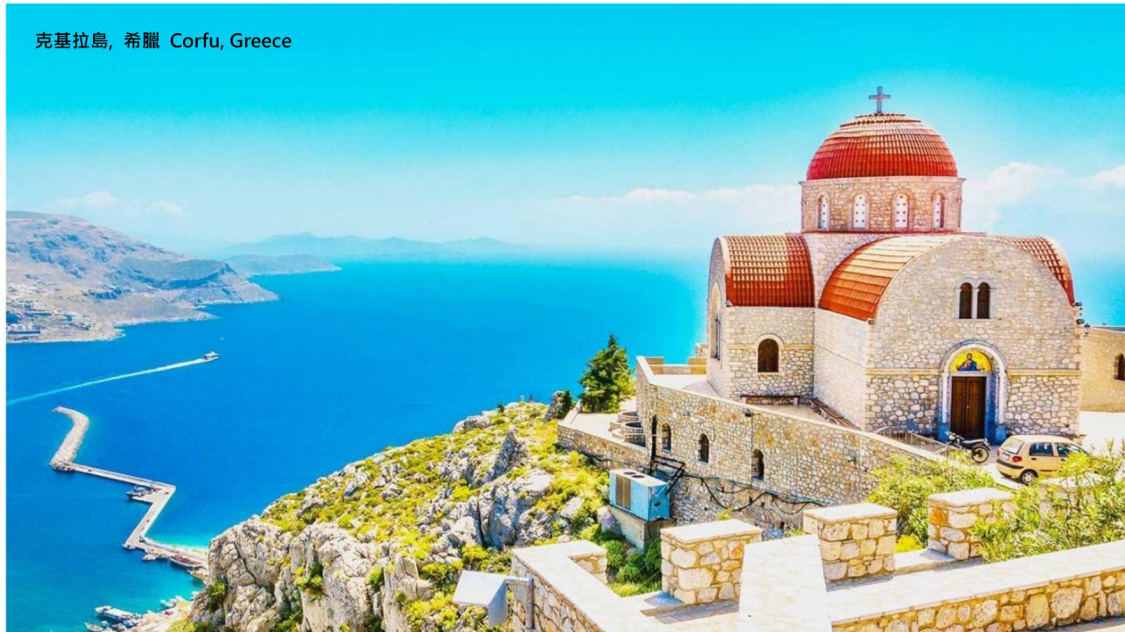


10 晚 – 意大利、希臘、克羅地亞、黑山

10 Nights – Italy, Croatia & Montenegro

名人揚極號 Celebrity BeyondSM ****2022 新船****

Celebrity X CruisesSM



克基拉島, 希臘 Corfu, Greece



■ Celebrity BeyondSM
名人揚極號

總噸位 Gross Tonnage	140,600 tons
首航年份 Inaugural	2022 **新船**
載客 Passenger	3,260 人
船員 Crew	1,400 人
甲板 Decks	17 層

全新旗艦 EDGE 系列，首創以 3D 技術設計的郵輪，讓客人感受前所未有的娛樂體驗

全新可升降的娛樂休閒設施 Magic Carpet，懸於海上的浮動平台，於不同甲板皆能給予您最新穎的娛樂體驗！

啟航日期: 2023 年 8 月 18 日、10 月 20 日

HK\$ 12,098 起

日程	停泊港口	預計到達	預計離開
1	奇維塔韋基亞 (羅馬), 意大利 – 登船 Civitavecchia (Rome), Italy – Embarkation	--	1700
2	海上航行 At Sea	--	--
3	卡塔科隆 (奧林匹亞), 希臘 Katakolon (Olympia), Greece	0800	1800
4	克基拉島, 希臘 Corfu, Greece	0800	1800
5	杜布羅夫尼克, 克羅地亞 Dubrovnik, Croatia	0800	2300
6	科托, 黑山 Kotor, Montenegro	0700	1800
7	海上航行 At Sea	--	--
8	墨西拿 (西西里島), 意大利 Messina (Sicily), Italy	0700	1800
9	那不勒斯, 意大利 Naples, Italy	0700	1700
10	利禾奴 (佛羅倫斯/比薩), 意大利 Livorno (Florence/Pisa), Italy	0900	1900
11	奇維塔韋基亞 (羅馬), 意大利 – 離船 Civitavecchia (Rome), Italy – Disembarkation	0600	--



價目 Price	豪華內艙房 Deluxe Inside – Cat. DI	海景房 Oceanview – Cat. O2	無際海景露台房 (部分景觀受阻) Edge Strm w/Inf.Vrnda (Partial View) – Cat. E3	禮賓級艙房 Concierge Class – Cat. C2
8 月 18 日	HK\$ 12,198 起	HK\$ 14,698 起	HK\$ 15,498 起	HK\$ 16,798 起
10 月 20 日	HK\$ 12,098 起	HK\$ 13,198 起	HK\$ 16,598 起	HK\$ 17,198 起

郵輪雜費約 HK\$ 2,570 | 港口稅約 HK\$ 830 | 以上航程及預計到達/離開時間只供參考，如有更改，恕不另行通知。 | 有部份之海景房 Oceanview、尊貴海景露台房 Deluxe Porthole view w/Veranda、無際海景露台房 Edge Strm w/Infinite Veranda、禮賓級艙房 Concierge Class、水療級艙房 Aqua Class、天空套房 Sky Suite 為景觀受阻，詳情請向本公司職員查詢。

10 晚 – 意大利、希臘、克羅地亞、黑山

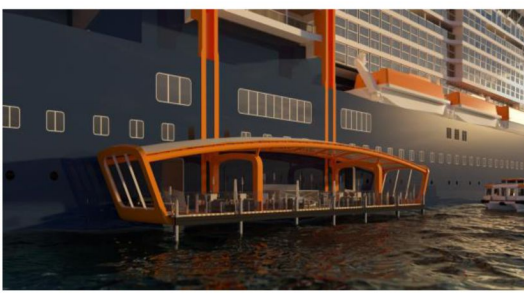
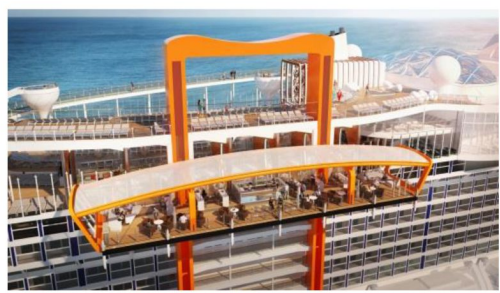
10 Nights – Italy, Croatia & Montenegro

名人揚極號 Celebrity BeyondSM **2022 新船**



隨著科技的進步，郵輪公司每年都會宣佈其“革命性”的創新技術。名人郵輪 (Celebrity Cruises) 於 2022 年年中推出 EDGE 系列第三艘旗艦 Celebrity Beyond，並邀請多位殿堂級設計大師為其構思新概念。當中最令人矚目的莫過於各上首創的 Magic Carpet!

Celebrity EDGE 系列更是首款以 3D 立體科技設計及建造的郵輪。設計人員以 3D 技術設計藍圖，以 VR 技術在立體角度上檢視船上各個細節，更準確計算出各種設施的最佳面積及位置分佈，將各種元素恰到好處地配置到最佳位置。



曾負責設計杜拜帆船酒店的英籍名建築設計師 Tom Wright，獲邀為郵輪設計 Magic Carpet。這是個設於船邊的大型可升降平台，當在 2 樓、5 樓、14 樓及 16 樓停泊，變身戶外甲板、泳池區的延伸、接駁艇等候區域，或變成無邊際海景餐廳等不同功能，成為海上魔氈。



Edge Staterooms with Infinite Veranda



Iconic Suites



Edge Villas

Edge 系列另一個獨特創新則是其艙房設計! 無際海景露台房的設計融合了艙房的室內和露台的室外空間。設計可以使露台隨時成為室內空間的一部分，從而增加了約 23% 的艙房面積。而全船只得 2 間的 Iconic Suite 面積都將超過 2,500 平方英尺! 艙房座落在艦橋之下，將會有與船長一樣的視角，露台更設有私人按摩池供您全程享受。Edge Villa 更樓高 2 層，以室內樓梯連接，配有一房或兩房的選擇，雙浴室的設計亦比以往艙房更適合 4 人居住。乘客亦能享用直達通道前往套房專屬悠閒區「The Retreat」。

10 晚 – 意大利、希臘、克羅地亞、黑山

10 Nights – Italy, Croatia & Montenegro

名人揚極號 Celebrity BeyondSM ****2022 新船****



費用包括

- 10 晚遊輪住宿並享用船上美食及娛樂設施
- 旅遊業監管局 0.15%印花稅

費用不包括:

- 郵輪雜費、港口稅、各地機場離境稅、航空燃油附加費、香港機場保安稅、季節性附加費、旅行社服務費
- 需付費岸上觀光、需付費食品及飲品、遊輪燃油附加費(如適用)、船上指定保險費(如適用)
- 護照簽發 / 簽證費用、旅遊保險、其他個人消費
- 其他不列於此列之需收費項目

備註

1. 費用以成人二人一房每位計算，並以港幣計算。單人房、三/四人同房或兒童之費用，請與本公司聯絡。
2. 費用按 **2023 年 7 月 21 日** 之價格作參考指引，價格視乎供應情況並繳付訂金時為準。
3. 以上優惠資料僅供參考之用，船公司將保留權利隨時調整及取消有關之優惠詳情，如有任何調整，恕不另行通知。
4. 如航空公司或遊輪公司增收燃油附加費、其他應繳稅費，乘客須繳付差額。實際金額以船公司告示發出日期為準。有關金額將於確認後釐定並加到最終的票價。
5. 訂位時需繳付不遺之訂金。餘款必須於訂位確認後 3 個工作日內全數繳付。繳交費用後，恕不可作任何改動。任何姓名或出發日子之改動，將會視作取消行程處理。套票必須於出發前最少 5 個工作日前預訂。
6. 訂位時的乘客姓名全寫必須與旅遊證件上的全名相同，任何修改將會導致失去原來之訂位、失去原來之優惠價及導致修改費用。
7. 套票在任何情況下都不能更改、轉讓或退還款項。
8. 機票及船票可於出發前 3 日內領取。
9. 出發後因迫不得已之理由(如戰爭、政治動盪、天災、疫症、惡劣天氣、交通工具發生技術問題、載運機構臨時更改班次或時間表、罷工和工業行動等)更改項目而增加經營成本，本公司可向顧客徵收額外費用。
10. 如因天氣惡劣、海面狀況或各種未能預知或迫不得已的情況下(如戰爭、政治動盪、天災、疫症、惡劣天氣、交通工具發生技術問題、載運機構臨時更改班次或時間表、罷工和工業行動等)而不能停靠或更改行程，顧客同意及接受船公司或「本公司」不需作出任何補償。
11. 航程中港口啓航/抵達/停靠時間會按航行情況有所調整/更改/取消，以遊輪公司最後安排為準，顧客同意及接受遊輪公司有最終的決定及不會當作違反商品說明條例，亦就此放棄向遊輪公司或「本公司」追討或索償。
12. 乘客需持有回港日期起計不少於 6 個月以上有效護照及入境簽證，本公司對乘客因個人證件所產生之任何問題概不負責。
13. 「旅遊業監管局」(TIA)建議乘客出發前購買綜合旅遊保險。
14. 以上費用及條款如有任何更改，恕不另行通知。其他條款按本公司「責任及細則」為準，詳情請與本公司職員查詢或瀏覽本公司網頁。
15. 以上優惠及價錢只適用於 2023 年 7 月 21 日或以後報名之新客戶。
16. 船公司將保留以上優惠之最終決定權。

遊輪備註

1. 客人報名時請提供有效旅遊證件之副本。
2. 遊輪上各項收費，均以美元結算，敬請注意。
3. 船上服務人員小費為：每人每晚美元 US\$ 18 水療級/禮賓級：US\$ 18.5；套房級(Suite)：US\$ 23 於船上繳付。
4. 艙房號碼、層數及位置將於辦理登船手續時由遊輪公司派發，並以遊輪公司之最後安排為準。
5. 遊輪公司亦可在不收取額外費用下提升艙房至較高級別，客人不得異議。
6. 其他有關遊輪公司之條款及細則，均以遊輪公司英文行程書內之條款及網上刊登之條款為準，請瀏覽網頁 www.celebritycruises.com。
7. 本公司及遊輪公司保留權利隨時更改以上條款及細則，若有任何異議，本公司及遊輪公司保留一切最終決定權。
8. 尚有其他艙房及套房級別，詳情請與本公司職員聯絡。

Fares includes:

- 10 nights cruise onboard including accommodation, meals, entertainment & access to facilities.
- TIA 0.15 % Levy.

Fares EXCLUDED:

- NCCF, Government fees, Airport Taxes, Fuel Surcharges, HKIA Security Surcharge, Seasonal Surcharge, Travel Agent Service Fee.
- Priced Shore Excursions, Priced Food & Beverage items, Cruise Fuel Surcharges (if applicable), Cruise Insurance Premium (if applicable)
- Passport / Travel Visa Fees, Travel Insurance, Any Personal Expenses
- Including, but not limited to, any information relating to policy of Cruise Company.

General Terms & Conditions :

1. Fares quoted are per person in Hong Kong Dollars based on double occupancy. Single/Triple/Quad or Child fare is available on request basis.
2. Fares listed on the flyer are based on quotation as of **21 Jul 23**, it is subject to availability and to be confirmed at the time of a paid reservation.
3. All promotion details are for reference only. Cruise Company reserves the right to change and withdraw the promotion details anytime without prior notice.
4. Travel agent reserves the right to collect fuel supplements, applicable taxes which imposed by the carrier, even full payment has been made to the reservation. Fare difference is governed by official notification from cruise line. These amounts will be determined upon your confirmation of booking and will be added to the final fare.
5. Non-refundable deposit is required upon confirmation to secure a booking. Full payment must be made within 3 days after confirmation. No change is allowed once payment is made, amendment on names or dates will consider as cancellation. Reservation must be made not less than 5 days before departure.
6. Passengers' full name as shown on travel document is required at the time of booking. Amendment will likely result in fare difference, loss of reservation and / or incurring amendment fees.
7. Package is non-endorsable, non-reroutable and non-refundable.
8. Flight and Cruise documents can be received in 3 days before departure.
9. If a material alteration to a package tour after its commencement for reasons beyond control, the travel agency may impose any additional charge to his clients as a result of an increase in operation costs. ("Reasons beyond control" means hostilities, political unrest, natural disasters, pestilences, bad weather, technical problems to transport, changes to the frequency or timetable of any means of conveyance by its operator without advance notice, strikes, industrial action, etc.)
10. Passengers accept full responsibility for all losses and expenses due to "Reasons beyond control". Cruise Company and the travel agency will not be liable for any consequences. ("Reasons beyond control" means hostilities, political unrest, natural disasters, pestilences, bad weather, technical problems to transport, changes to the frequency or timetable of any means of conveyance by its operator without advance notice, strikes, industrial action, etc.)
11. Cruise Company reserves the right to change itinerary, timing of all embarkations/disembarkations, and cancel port of calls due to weather conditions or specific reasons. All of the changes will not be considered as against "The Trade Descriptions Ordinance, Chapter 362, Laws of Hong Kong". Passengers shall not make claim against Cruise Company and the travel agency for any recovery.
12. Passengers' passport validity is required to have at least 6 months prior the return date and valid traveling visa(s) is granted. Travel agency will not be liable for any consequences.
13. Travel Industry Authority recommends passenger to take out the travel insurance before the journey.
14. The above Terms and Conditions are subject to change without prior notice. Travel agency reserves the rights to alter the terms & conditions and make final decision in case of any disputes.
15. The above fares and promotions are only valid to the reservation that made on or after 21 Jul 23.
16. In case of disputes, Cruise Company reserves the right to make the final decision..

Cruise Terms & Conditions :

1. Passport copies are required for reservation.
2. Shipboard currency: US Dollars.
3. Gratuities of US\$ 18 per person / night (Aqua/Concierge Class at: US\$ 18.5 per person/night ; Suites or above at: US\$ 23 per person/night) will be charged to shipboard account automatically.
4. Stateroom assignment is subject to the cruise company, and on best available basis.
5. Cruise Company reserves the right to upgrade a guest or guests to higher category accommodations at no additional cost.
6. Other terms and conditions remain the same as laid on www.celebritycruises.com
7. Fares and availability for single room, triple/quadruple or child share may available on request basis.
8. Fares of other categories available upon request.