

首爾 新酒店推介 套票



2022 新開業酒店

voco Seoul Gangnam

<http://www.ihg.com/voco/hotels/gb/en/seoul/seovc/hoteldetail>

Deluxe

Room size: 269ft² | Bed Type: Twin/Queen Bed
 續住每晚: HK\$970+ | 不包早餐

成人佔半房 每位 **\$3230+**

2021 新開業酒店

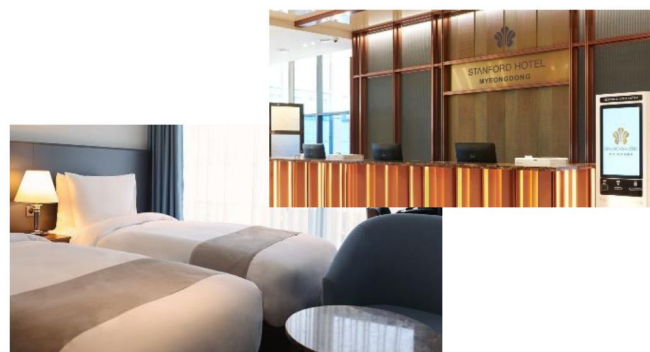
Stanford Hotel Myeongdong

<http://www.stanfordmyeongdong.com/>

Standard

Room size: 213ft² | Bed Type: Twin/Double Bed
 續住每晚: HK\$735+ | 不包早餐

成人佔半房 每位 **\$2990+**



2021 新開業酒店

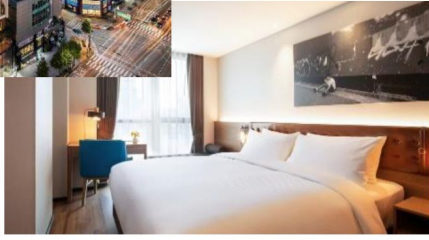
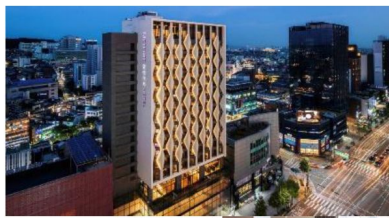
Hilton Garden Inn Gangnam

<http://www.hilton.com/en/hotels/selgigi-hilton-garden-inn-seoul-gangnam/>

Guestroom

Room size: 258ft² | Bed Type: Twin/King Bed
 續住每晚: HK\$1085+ | 不包早餐

成人佔半房 每位 **\$3350+**



2020 新開業酒店

Mercure Ambassador Hongdae

<https://all.accor.com/hotel/B696/index.en.shtml>

Standard

Room size: 204ft² | Bed Type: King Bed
續住每晚: HK\$745+ | 不包早餐

成人佔半房
每位

\$3010+

2020 新開業酒店

NINE TREE Hotel Dongdaemun

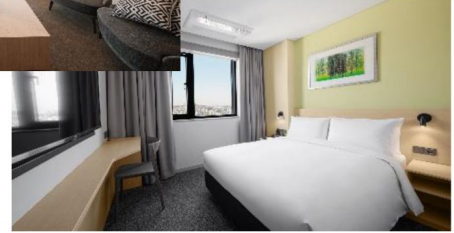
<http://www.ninetreehotels.com/nth4/>

Standard

Room size: 230ft² | Bed Type: Twin/Double Bed
續住每晚: HK\$745+ | 不包早餐

成人佔半房
每位

\$3010+



2019 新開業酒店

Moxy Seoul Insadong

<http://www.marriott.com/en-us/hotels/selox-moxy-seoul-insadong/overview/>

Guestroom

Room size: 215ft² | Bed Type: Twin/Double Bed
續住每晚: HK\$785+ | 不包早餐

成人佔半房
每位

\$3050+

※套票以淡季價格計算，於旺季、假期前夕或大型節日期間出發，需另付附加費。詳情向本社職員查詢作準

首爾最新景點推介

好客空間 HiKR【免費入場】

提供實感體驗型的韓國旅遊宣傳館，於7月在清溪川旁正式開幕，成為前往清溪川必遊點。地下設有一幅31公尺X5公尺超大型多媒體牆「好客媒體牆(HiKR Wall)」輪流播放著旅遊景點、K-POP、韓劇等各式各樣的韓國旅遊影像，亦會跟據當時的節日、慶典上映相關特色主題影像，充滿新鮮感！而2樓就是「K-pop空間」，設有韓國唯一的XR攝影棚，利用XR延展實境技術，呈現100多種虛擬背景以及各大MV場景，可以讓旅客拍攝出自己獨一無二的MV，鐘意K-pop朋友們必定要去朝聖。地址：首爾特別市中區清溪川路40 (서울특별시 중구 청계천로 40)



昌慶宮

韓國五大宮殿之一，而且由於昌慶宮和昌德宮是相連的，大家可以一併參觀兩大宮殿。昌慶宮有別於其他宮殿的景觀，就是有一處西式建築「大溫室」，而且春天時的昌慶宮是可以欣賞到櫻花，非常漂亮！



韓國樂高樂園 Legoland Korea

於今年5月正式登陸江原道春川，成為全球首個於島上興建的LEGOLAND，亦是亞洲最大樂高樂園。園內設有7大主題區，分別是BRICKTOPIA、BRICK STREET、LEGO CITY、LEGO NINJAGO WORLD、PIRATE SHORES、LEGO CASTLE及MINILAND，還有40多種遊樂設施、景點、表演等等，更有樓高四層的樂高樂園酒店，喜歡Lego的朋友不容錯過！



青瓦臺 The Blue House

74年來首度開放！原本為韓國的政治中心，歷代總統所居住和辦公的地方，於今年正式開放給公眾參觀。青瓦臺分為數個區域，包括本館、春秋館、政府官邸、綠地園等等，以往只能在新聞上看到總統發言的地方、接見外賓的地方，現在都一一開放，來到青瓦臺，除了可以了解韓國近代史外，還能盡情打打卡，絕對值得一訪！



國泰航空首爾機票附加費表

CX Seoul Airfare Surcharge

出發日期: 2022年12月1日 - 2023年3月31日

Travel Period : 01Dec2022-31Mar2023

不適用日子 Blackout Dates	成人 Adult	小童 Child	訂座艙位 Booking class	機票有效期 Ticket validity
21-28 & 30-31Dec22 and 18-26Jan23	Economy Light			2-7 Days
	-	-	Q	
	400+	300+	N	
	890+	670+	S	2-7 Days
	Economy Flex			
	1880+	1410+	Q	
	2280+	1710+	N	
2780+	2090+	S		

Price Includes :

- Round trip economy class air ticket between Hong Kong and Seoul on CX
- 2 nights hotel accommodation
- HK\$100,000 Travel Insurance [Zurich Insurance (Hong Kong) 24-hour emergency hotline+852-2886-3977]
- & 0.15% TIC Levy

Terms & Conditions :

- Package price is per person (in HK\$) and valid between 01Dec2022-31Mar2023; and hotel stay must be completed by 31Mar
- Booking class : Q Ticket validity : 2-7 Days
- International flights valid on CX only
- Airport tax, HK security charge & fuel surcharge(if any) are not included
- A non-refundable deposit of HK\$1000 per person required upon reservation
- Full payment must be made after confirmation with no refund
- Upon confirmation, any amendment is subject to company's discretion
- All prices and conditions are subject to change without prior notice
- Check whether the Security Bureau has issued any [Outbound Travel Alert](#) for your destination before firming up your travel plan to ensure personal safety

費用包括 :

- 國泰航空來回香港與首爾經濟客位機票
- 兩晚酒店住宿
- HK\$100,000旅遊保險[蘇黎世保險(香港) 24小時緊急支援服務+852-2886-3977]
- 0.15% 旅遊業賠償基金

條款及細則 :

- 以上套票價錢以每成人計算，有效日期為2022年12月1日至2023年3月31日；酒店入住必須於3月31日或之前完成
- 訂位代號：Q (指定日子除外) 機票有效期：2-7日
- 國際航班只適用於CX航班
- 費用包括費用並未包括兩地機場稅，香港機場保安稅及燃油附加費(如適用)
- 訂位時須繳交訂金港幣每位\$1000
- 餘款需於機票及酒店確認後繳付及恕不退還
- 於機票及酒店確認後，如需更改本公司擁有最終決定權
- 所有費用如有更改，恕不另行通知
- 為確保自身安全，旅客在落實行程前，應留意保安局有沒有對目的地發出[外遊警告](#)

電話：2780-3233 網址：www.airticket.hk 電郵：itsl@airticket.com.hk

公司地址：九龍彌敦道522號金龍商業大廈1樓全層（油麻地港鐵站D出口）