

名古屋「精選酒店」3天2夜套票

HKexpress

Nagoya Sakae Tokyu REI Hotel

位於榮地區繁華地段

● 中區 www.tokyuhotels.co.jp/nagoyasakae-r

● 交通方法: 地下鐵東山線・名城線榮站步行約8分鐘

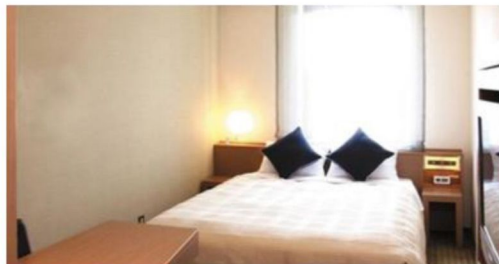
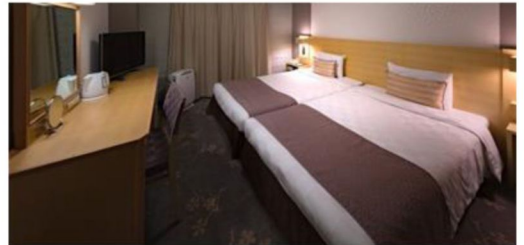
Standard Semi Double _____ 成人佔半房 每位 **\$3730+**

Room Size: 160.3ft² / Bed Type: 1 Double bed (1.4m x 1.95m)
續住每晚: HK\$750+

Standard Twin _____ 成人佔半房 每位 **\$4010+**

Room Size: 191.5-198ft² / Bed Type: 2 Twin bed (1.1m x 1.95m)
續住每晚: HK\$1070+

位於名古屋最熱鬧的榮地區，就在主要道路之一的廣小路通旁，距離地下鐵榮、伏見站步行各8分鐘，交通非常方便。2012年9月客房翻新之後提供的S級客房位於12樓以上的高樓層，特別受到旅客的歡迎與好評。提高舒適性、機能性的客房，提供了更高品質的住宿體驗。



Hotel Sunroute Plaza Nagoya

性價比之選

● 中村區 www.sunroute-nagoya.co.jp

● 交通方法: JR名古屋站櫻通出口步行約5分鐘

Semi-Double _____ 成人佔半房 每位 **\$3930+**

Room Size: 157.1ft² / Bed Type: 1 Double bed
續住每晚: HK\$940+

Standard Twin _____ 成人佔半房 每位 **\$4010+**

Room Size: 198ft² / Bed Type: 2 Single bed
續住每晚: HK\$1080+

從車站的櫻通口出來後只要約5分鐘就到了，地理位置優越，附近百貨商店林立，藥粧店、BIG CAMERA、高島屋百貨公司、大名古屋大廈及餐廳一應俱全



The Strings Hotel Nagoya

免費接駁巴士前往名古屋站

● 中村區 www.strings-hotel.jp/nagoya

● 交通方法: JR名古屋站櫻通口步行約15分鐘

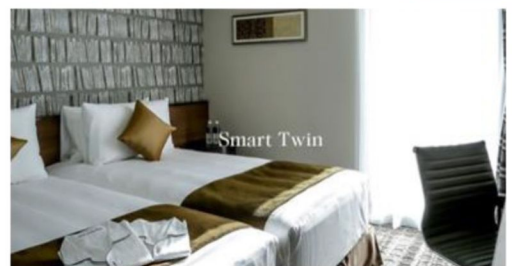
Standard Room _____ 成人佔半房 每位 **\$4120+**

Room Size: 193.7ft² / Bed Type: 2 Single bed (1.02m x 2.03m) or 1 Double bed (1.6m x 1.95m)
續住每晚: HK\$1230+

Deluxe Room _____ 成人佔半房 每位 **\$4360+**

Room Size: 269ft² / Bed Type: 2 Twin bed (1.13m x 2.03m)
續住每晚: HK\$1420+

距離JR名古屋站櫻通約15分鐘步行路程，提供免費接駁巴士前往名古屋站。酒店以「舒適而美麗的生活」為主體，與高級床墊品牌共同開發特製床墊，讓客人享有舒適睡眠



Mitsui Garden Hotel Nagoya Premier

空中酒店 俯瞰名古屋

📍 中村區 www.gardenhotels.co.jp/nagoya-premier

● 交通方法: JR名古屋站步行約5分鐘

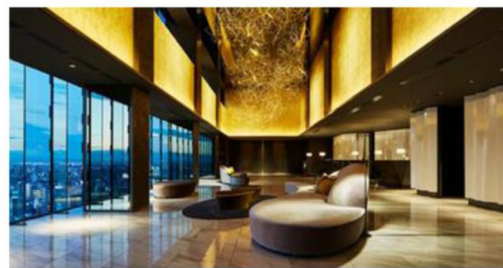
Semi-Double _____ 成人佔半房 每位 **\$4330+**

Room Size: 199ft² / Bed Type: 1 Double Bed (1.4m wide)
續住每晚: HK\$1400+ (4-9月)

Moderate Twin _____ 成人佔半房 每位 **\$4400+**

Room Size: 258ft² / Bed Type: 2 Twin Bed (1.4m wide)
續住每晚: HK\$1470+

一踏進18樓充滿開放感的飯店大廳，眼前呈現的是擁有各種變化的名古屋街景，以及高級感十足的空間。進入俐落又有統一感的客房，頂級床鋪及名古屋夜景正等著你的蒞臨。感受得到嶄新日本之「雅」的上等室內裝飾，盡情體驗只有高樓層才能享有的理想景觀。



Marriott Nagoya Associa

與JR名古屋站直接相連

📍 中村區 www.associa.com/nma/multi-lingual/?wom=en

● 交通方法: JR名古屋站直接相連

Standard Double _____ 成人佔半房 每位 **\$4950+**

Room Size: 269ft² / Bed Type: 1 Double bed (1.6m x 2m)
續住每晚: HK\$2010+

Deluxe Twin _____ 成人佔半房 每位 **\$5260+**

Room Size: 409ft² / Bed Type: 2 Twin bed (1.2m x 2m)
續住每晚: HK\$2330+

酒店開幕於2005年5月，是中部地方最大規模的國際頂級飯店。在名古屋車站正上方，位於JR中心塔的高層樓，擁有完備的設施；優雅且溫馨的空間、774間寬敞的客房、十間各式餐廳、酒吧、健身俱樂部等。

Price Inclusive of:

- Roundtrip economy class air ticket to Nagoya
- 2 nights hotel accommodation
- 0.15% TIC Levy

Terms & Conditions:

- Prices quoted are on per person basis and subject to change without prior notice.
- All payments are non-refundable and non-transferable.
- Valid for a minimum of 2 adults travel & check-in together under same booking record for the whole journey.
- Reservations must be made at least 3 working days prior to departure.
- Minimum 2-night consecutive stay at same hotel is required
- Surcharge may be applied during peak season.
- No amendment, cancellation and refund once booking is confirmed.
- Departure taxes, Hong Kong Airport Security Charge, airlines insurance surcharge, airlines fuel surcharge, seasonal surcharge and travel agency service fee are not included in the above fares.
- These amounts will be determined upon your confirmation of booking and will be added to the final fare.
- Prices and conditions are subject to change without prior notice.

電話：2780-3233 網址：www.airticket.hk 電郵：itsl@airticket.com.hk

公司地址：九龍彌敦道522號金龍商業大廈1樓全層（油麻地港鐵站D出口）