

沖繩「精選酒店」3天2夜套票



Hotel Gracery Naha

位於那霸熱鬧的國際通

那霸市 <https://naha.gracery.com/tw>

交通方法: 單軌電車縣廳前站步行約5分鐘

Semi Double

Room Size: 194ft² / Bed Type: 1 Double bed
續住每晚: HK\$1330+

成人佔半房
每位

\$3520+

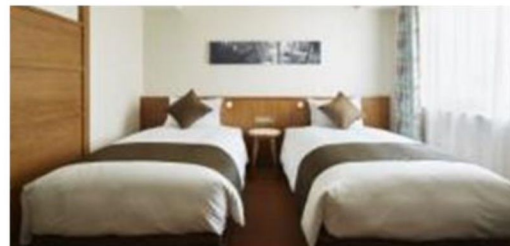
Twin

Room Size: 248ft² / Bed Type: 2 Single bed
續住每晚: HK\$1820+

成人佔半房
每位

\$4010+

面向沖繩縣內最大的鬧區——那霸市國際通，附近有許多商店、餐廳，地理位置方便，提供理想的觀光據點。搭乘單軌電車「Yui Rail」前往世界遺產——首里城，只要20分鐘左右即可抵達。



Tokyu Stay Okinawa Naha

全新登場酒店

那霸 www.tokyustay.co.jp/e/hotel/ON

交通方法: 單軌電車壺川站步行約3分鐘

Residential Double

Room Size: 226ft² / Bed Type: 1 Double bed (1.6m x 2m)
續住每晚: HK\$880+

成人佔半房
每位

\$3180+

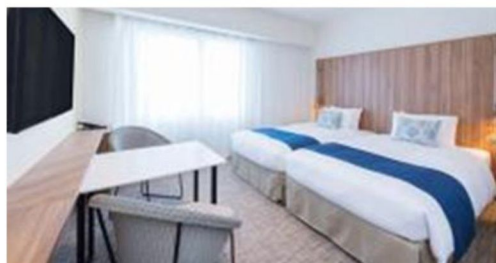
Residential Twin

Room Size: 247.5ft² / Bed Type: 2 Twin bed (1.1m x 2m)
續住每晚: HK\$1010+

成人佔半房
每位

\$3260+

酒店於2020年2月19日開幕，步行至國際通約20分鐘，酒店貫徹Tokyu Stay「住家+酒店」的概念，客房內提供完善的設備，包括洗衣機、迷你廚房和微波爐等，讓住客一樣感受到在家的舒適。



JR Kyushu Hotel Blossom Naha

位於那霸心臟地區 國際通的新興建築標誌

那霸 www.jrk-hotels.co.jp/Naha/tw

交通方法: 單軌電車美榮橋站步行約5分鐘

Standard Double

Room Size: 247.5ft² / Bed Type: 1 Double bed (1.6m x 2m)
續住每晚: HK\$1670+ | 包早餐

成人佔半房
每位

\$3870+

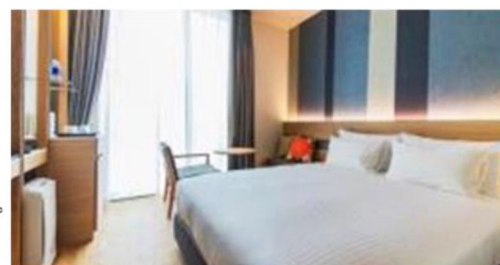
Standard Twin

Room Size: 279.8ft² / Bed Type: 2 Twin bed (1.2m x 2m)
續住每晚: HK\$1800+ | 包早餐

成人佔半房
每位

\$4000+

沖繩的藍天和大海為酒店內裝飾的主色調，通過結合沖繩的傳統與時尚呈現出其獨特的度假氛圍。房間採用藍色系列的裝飾讓你感受到沖繩的藍天與大海，牆壁上內設的木式風格的照明燈具卻又能讓入住的賓客感受到日本風情。



Sheraton Okinawa SunMarina Resort

恩納海濱步道區 3分鐘可抵達海灘

恩納村 <https://sheraton-okinawa.co.jp/en>

Main Tour – Partial Twin

成人佔半房 每位 **\$3720+**

Room Size: 344-387ft² / Bed Type: 2 Twin bed

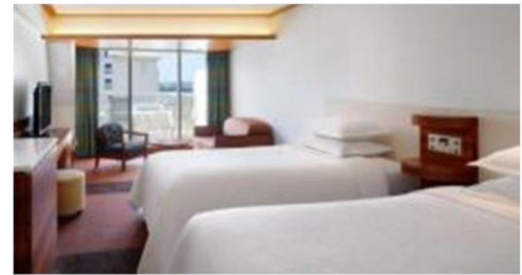
續住每晚:

成人佔半房 – HK\$1580+ | 包早餐

三人房 – HK\$2010+ | 包早餐

三人房 每位 **\$3620+**

酒店擁有長達400公尺被日本評定為最高級別「AA級海灘」的私人海灘，同時具備了專用的碼頭，住客可盡情體驗有趣的水上活動，也能在海灘或酒店內逍遙放鬆。酒店內所有客房皆為帶陽台的海景房，房客能直接眺望遼闊的海景與雪白沙灘。



DoubleTree by Hilton Chatan Resort

美國村海景酒店

北谷町

<https://doubletree3.hilton.com/en/hotels/japan/doubletree-by-hilton-okinawa-chatan-resort-OKADIDI/index.html>

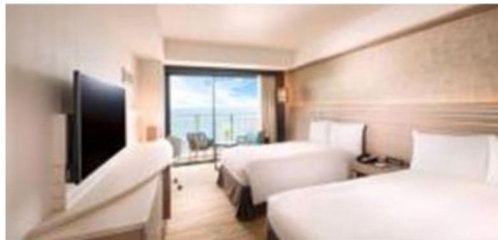
Ocean View with Balcony

Room Size: 322.9ft² / Bed Type: 2 Twin bed

續住每晚: HK\$1890+ (成人佔半房); HK\$2320+ (三人房) | 包早餐

成人佔半房 每位 **\$4080+**

三人房 每位 **\$3800+**



2018年6月1日新開業，是希爾頓(Hilton)旗下位於北谷町第二間酒店，離那霸市約40分鐘車程，酒店位於海濱區坐擁360°無敵海景，當中海景客房更可欣賞到日落美景，而美國村就於旁邊，無論食買玩都非常方便，酒店亦提供免費接駁車前往安良波海灘(Araha Beach)。

Price Inclusive of:

- Roundtrip economy class air ticket to Okinawa
- 2 nights hotel accommodations
- 0.15% TIC Levy

Terms & Conditions:

- Prices quoted are on per person basis and subject to change without prior notice.
- All payments are non-refundable and non-transferable.
- Valid for a minimum of 2 adults travel & check-in together under same booking record for the whole journey.
- Reservations must be made at least 3 working days prior to departure.
- Minimum 2-night consecutive stay at same hotel is required
- Surcharge may be applied during peak season.
- No amendment, cancellation and refund once booking is confirmed.
- Departure taxes, Hong Kong Airport Security Charge, airlines insurance surcharge, airlines fuel surcharge, seasonal surcharge and travel agency service fee are not included in the above fares.
- These amounts will be determined upon your confirmation of booking and will be added to the final fare.
- Prices and conditions are subject to change without prior notice.