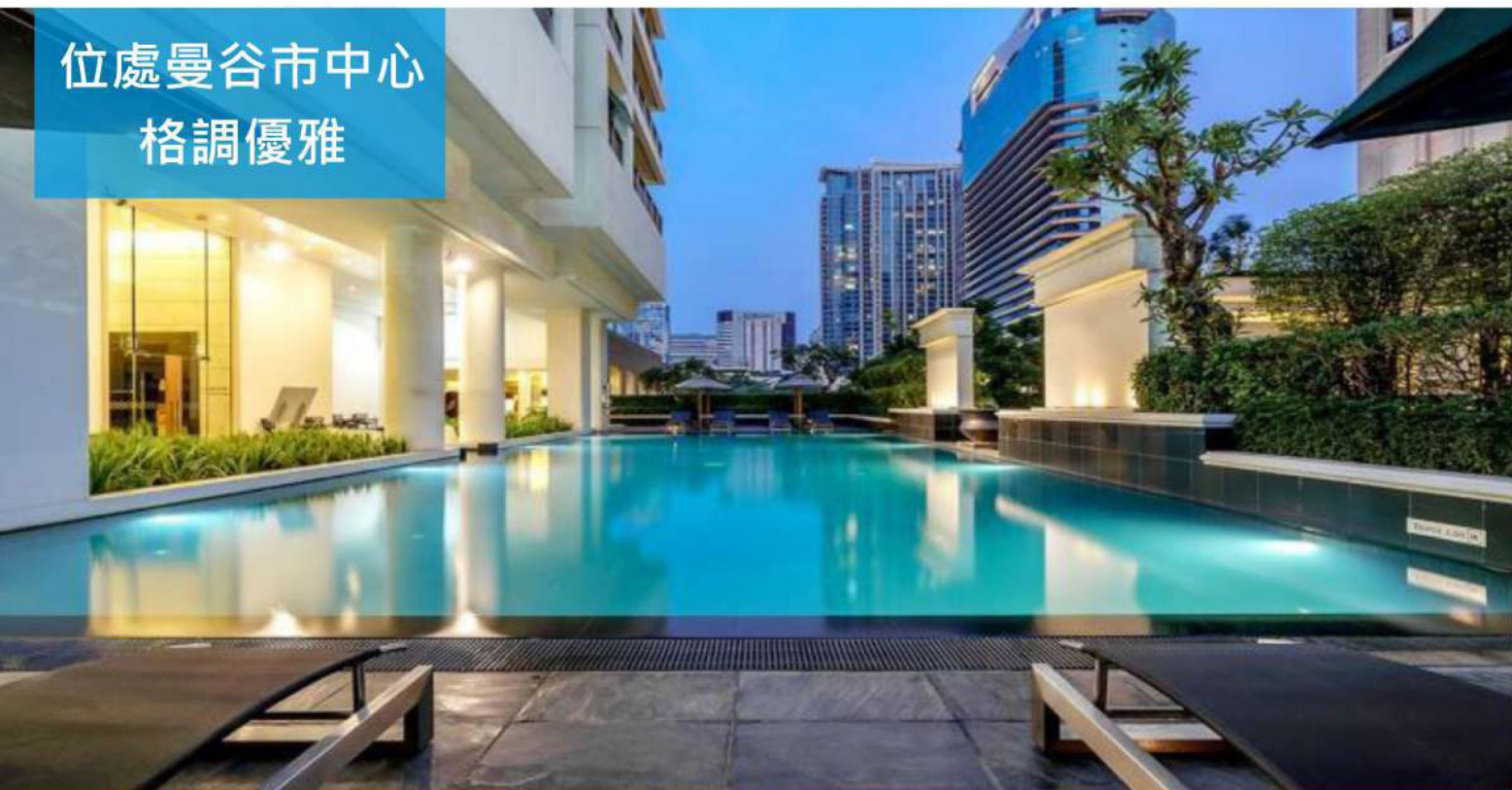


曼谷「酒店式公寓」3天2夜套票

位處曼谷市中心
格調優雅



Grande Centre Point Ploenchit



Ploenchit BTS Station · 步行約4分鐘

<https://www.grandecentrepointploenchit.com>

隆齊格蘭德中心點酒店位於市中心，地處曼谷最繁華的購物及商業區。酒店的設計以格調優雅，極具現代化風格。設施齊全所有客房均配有私密陽台可飽覽城市景觀，酒店設有屢獲殊榮的Rarinjinda Wellness Spa、室外游泳池和健身中心。



✓ 來回國泰航空經濟客位機票

✓ 2晚住宿不包早餐

Superior Balcony

成人佔半房 每位 **\$2750+**

Room Size: 409ft² Bed Type: Twin/Double

Extension Night: HK\$610+/night | exclude breakfast



Two-Bedroom Balcony Suite

4位成人佔半房 每位 **\$2790+**

Room Size: 1033ft² Bed Type: Twin/Double+Double

Extension Night: HK\$1175+/night | exclude breakfast

Three-Bedroom Balcony Suite

6位成人佔半房 每位 **\$2760+**

Room Size: 1410ft² Bed Type: 1Twin+2Double/

2Twin+1Double

Extension Night: HK\$1615+/night | exclude breakfast

曼谷「酒店式公寓」3天2夜套票

欣賞美麗
曼谷夜景

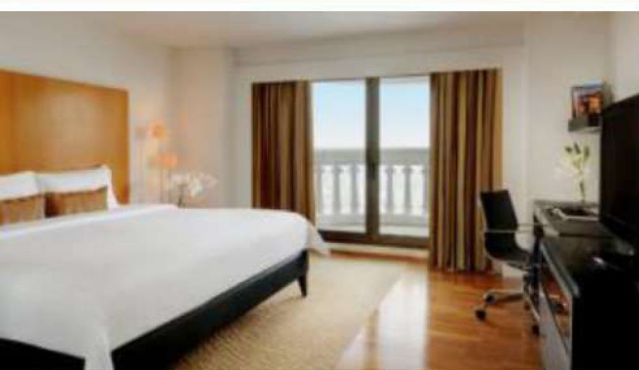


Lebua at State Tower

 Saphan Taksin BTS Station · 步行約8分鐘

 <https://lebua.com/hotels/lebua-at-state-tower/>

酒店附近有多間大型購物中心及特色餐廳，住客可以盡享優質購物、餐飲及娛樂活動。另酒店設有室外泳池，讓住客的身心得以放鬆。客房以木色為主調，營造出溫馨舒適的氛圍。住客可於私人露台欣賞到曼谷的美麗夜景。



✓ 來回國泰航空經濟客位機票

✓ 2晚住宿不包早餐

Superior Suite Balcony

Room Size: 710ft² Bed Type: Double/Twin

Extension Night: HK\$845+/night | exclude breakfast

成人佔半房
每位

\$2980+

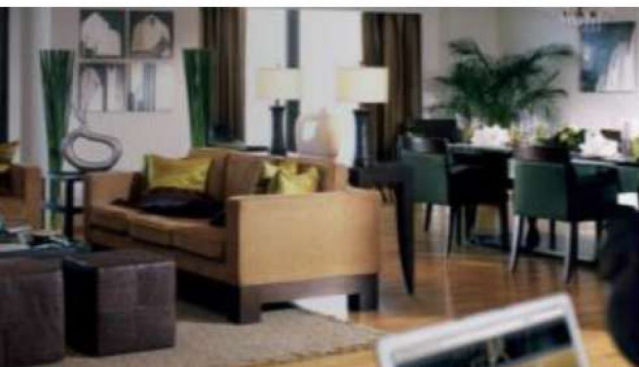
Two-Bedroom Executive Suite

Room Size: 1894 ft² Bed Type: Double+Twin

Extension Night: HK\$2805+/night | exclude breakfast

4位成人一房
每位

\$3590+



Three-Bedroom Executive Suite

Room Size: 2863ft² Bed Type: 2 Double +Twin

Extension Night: HK\$3655+/night | exclude breakfast

6位成人一房
每位

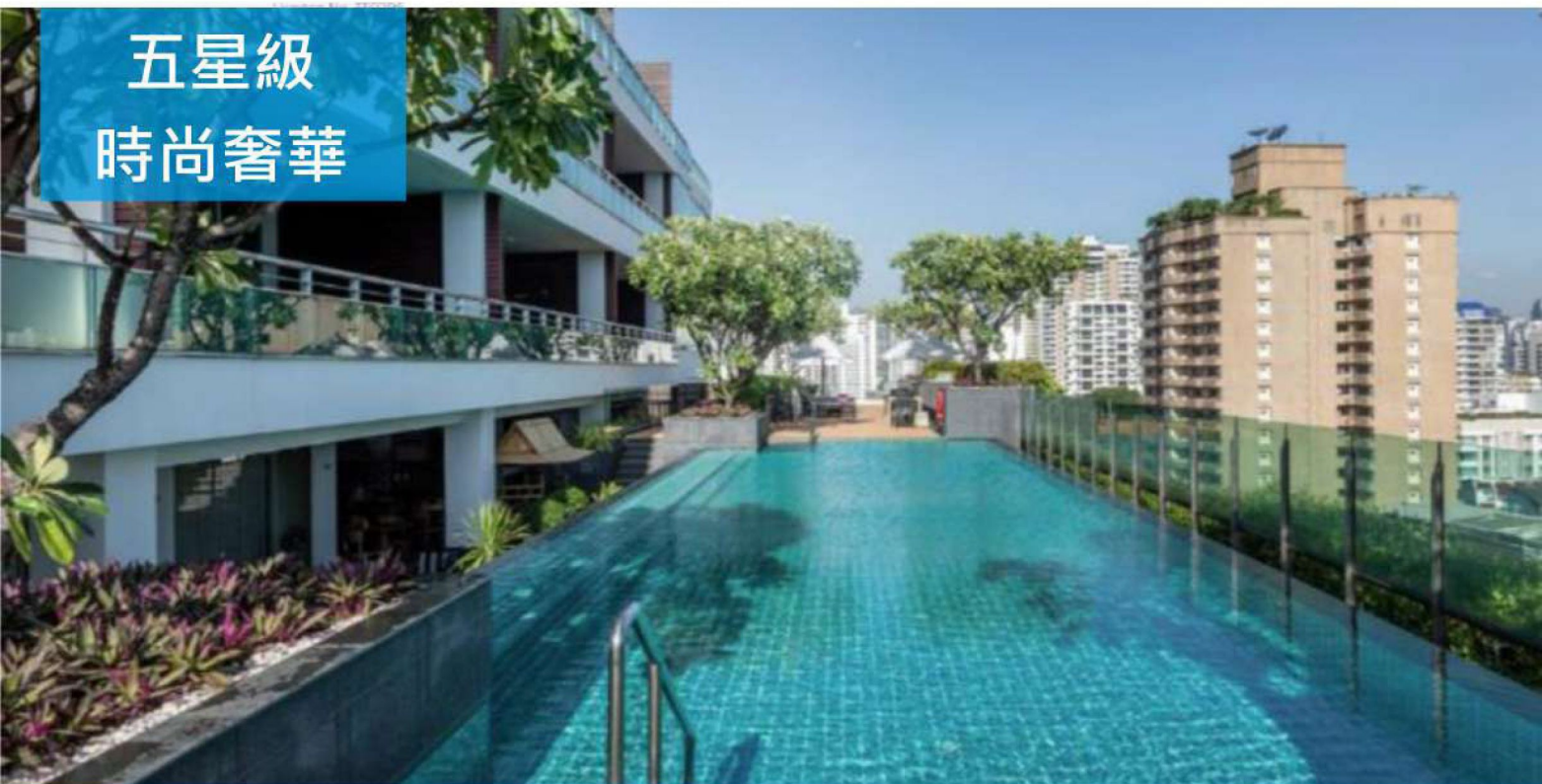
\$3430+

酒店提供定點免費嘟嘟車服務(Tuk Tuk Service) · 往返酒店及Saphan Taksin BTS Station。(於07:00-17:00期間，每30分鐘一班)

*免費嘟嘟車服務最終以酒店確認為準。

曼谷「酒店式公寓」3天2夜套票

五星級
時尚奢華



Akyra Thonglor Bangkok


 Thong Lor BTS Station · 步行約10分鐘
<https://www.theakyra.com/bangkok/thonglor/>

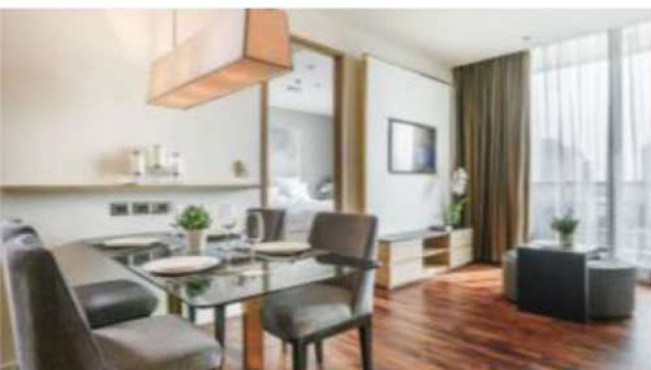
酒店位於Thong Lor 區最熱鬧的大街上，沿途有餐廳、酒吧、大型購物中心，吃喝玩樂一應俱全。房間設計簡約而不失奢華，牆身以Sukhumvit 55巷的老模樣作裝飾。酒店有五間酒吧及餐廳、露天泳池等設置。另酒店提供房內按摩、瑜伽班等服務，詳情請參閱酒店網站。



✓ 來回國泰航空經濟客位機票 ✓ 2晚住宿連早餐

Akyra Studio ————— 成人佔半房 每位 **\$2990+**
 Room Size: 398ft² Bed Type: Double
 Extension Night: HK\$865+/night | with breakfast

Akyra Suite ————— 成人佔半房 每位 **\$3350+**
 Room Size: 656 ft² Bed Type: Twin/Double
 Extension Night: HK\$1215+/night | with breakfast



Two-Bedroom Suite ————— 4位成人一房 每位 **\$3030+**
 Room Size: 1238ft² Bed Type: 2Double
 Extension Night: HK\$1680+/night | with breakfast

酒店提供定點免費接駁巴士接送服務，往返酒店及 Thong Lor BTS Station。
 *免費接駁巴士服務最終以酒店確認為準。

曼谷「酒店式公寓」3天2夜套票

鄰近著名景點
及購物中心



Grande Centre Point Ratchadamri

 Chit Lom BTS Station · 步行約5分鐘
<https://www.grandcentrepointratchadamri.com/>

曼谷拉查丹利中央廣場大酒店位於曼谷區最繁華的都市圈之一，鄰近BTS站，可徒步前往著名景點 Erawan Shrine (四面佛) 及多間大型購物中心，住客可盡享優質購物、餐飲及娛樂活動。另酒店設有室內桑拿及室外花園式泳池，讓住客的身心得以放鬆。



- ✓ 來回國泰航空經濟客位機票
- ✓ 2晚住宿不包早餐

Grand Deluxe

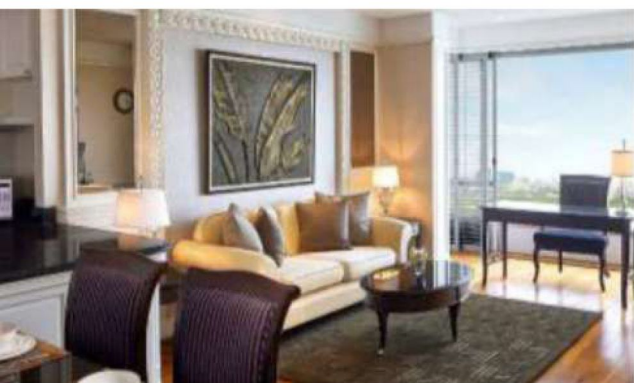
Room Size: 473ft² Bed Type: Twin/Double
Extension Night: HK\$920+/night | exclude breakfast

成人佔半房 每位 **\$3050+**

Two-Bedroom Executive Suite

Room Size: 1194ft² Bed Type: Twin+Double/2Double
Extension Night: HK\$1995+/night | exclude breakfast

4位成人一房 每位 **\$3190+**



Three-Bedroom Executive Suite

Room Size: 1926ft² Bed Type: 2 Double Twin
Extension Night: HK\$3115+/night | exclude breakfast

6位成人一房 每位 **\$3250+**

酒店亦提供每日免費定點巴士接送服務，往返河濱夜市及恰圖恰週末市集，方便住客深入體驗曼谷最具活力，獨特無比的餐飲及購物場所。
*免費接駁巴士服務最終以酒店確認為準。

曼谷「酒店式公寓」3天2夜套票

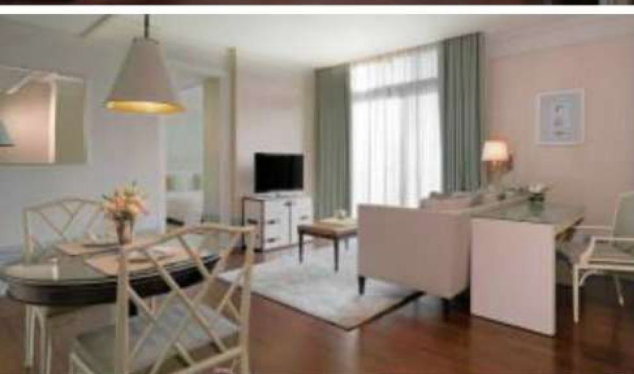
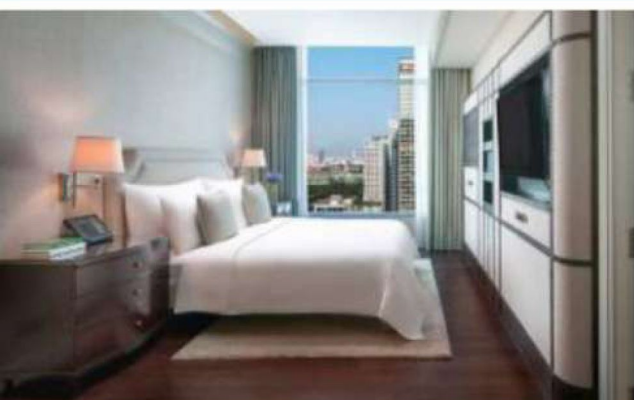
優雅而休閒
豪華而經典



Oriental Residence Bangkok

Phloen Chit BTS Station · 步行約8分鐘
<https://www.oriental-residence.com/>

曼谷東臨麗舍位於市中心，是曼谷最著名的大使館區和購物區。客房以白色為主調，配以精美雅致的裝飾，將休閒優雅與傳統奢華完美地結合。酒店內設米其林星級餐廳泰國Savelberg、別致的咖啡廳及半室外游泳池，讓住客的身心都可得到放鬆。



✓ 來回國泰航空經濟客位機票

✓ 2晚住宿連早餐

Junior Suite

Room Size: 484ft² Bed Type: Twin/Double
Extension Night: HK\$915+/night | with breakfast

成人佔半房
每位 **\$3050+**

One-Bedroom Suite

Room Size: 753ft² Bed Type: Double+Twin/ 2 Double
Extension Night: HK\$1425+/night | with breakfast

成人佔半房
每位 **\$3560+**

Two-Bedroom Suite

Room Size: 1291ft² Bed Type: 2 Double +Twin
Extension Night: HK\$3115+/night | with breakfast

4位成人一房
每位 **\$3750+**

Price Includes :

- Round trip economy class air ticket on CX
- 2 nights hotel accommodation with daily breakfast at selected hotels
- HK\$100,000 Travel Insurance
[Zurich Insurance(Hong Kong) 24-hour emergency hotline+852-2886-3977]
- 0.15% TIC Levy

Child travel with min 2 adults price :

- Twin sharing / Extra bed adult price less : \$420

Terms & Conditions :

- Package price is per person (in HK\$)
- Booking class : Q (except specified periods) Ticket validity : 2-7 days
- Twin room is based on 2 single beds or 1 double bed
- Airport tax, HK security charge & fuel surcharge (if any) are not included
- Hotel star ratings are for reference only, please visit hotel's official website for more information
- All the above benefits are only applicable for maximum 2 persons per room per stay
- A non-refundable deposit of HK\$1000 per person required upon reservation
- Full payment must be made after confirmation with no refund
- Upon confirmation, any amendment is subject to our company's discretion
- All prices and conditions are subject to change without prior notice
- Check whether the Security Bureau has issued any [Outbound Travel Alert](#) for your destination before firming up your travel plan to ensure personal safety
- A service fee of HK\$30 will be collected for each ticket issued

費用包括 :

- 來回國泰航空經濟客位機票
- 2晚酒店住宿連早餐只限於個別酒店
- HK\$100,000旅遊保險 (蘇黎世保險(香港) 24小時緊急支援服務+852-2886-3977)
- 0.15%旅遊業賠償基金

小童最少要與兩位成人同行價錢 :

- 佔床或加床收費按成人減收 : \$420

條款及細則 :

- 以上套票價錢以每成人計算, 機票有效期 : 2-7日
- 訂位代號 : Q (指定日子除外)
- 雙人房之房種2張單人床或1張雙人床
- 費用並未包括兩地機場稅, 香港機場保安稅及燃油附加費 (如適用)
- 酒店星級只供參考, 詳情請到訪酒店官方網頁查詢
- 以上優惠每次每房最多適用於兩位客人
- 訂位時須繳交訂金港幣每位\$1000
- 餘款需於機票及酒店確認後繳付及恕不退還
- 於機票及酒店確認後, 如需更改本公司擁有最終決定權
- 所有費用如有更改, 恕不另行通知
- 為確保自身安全, 旅客在落實行程前, 應留意保安局有沒有對目的地發出[外遊警告](#)
- 每發出機票乙張, 收取港幣\$30服務費