

札幌「精選酒店」4天3夜套票



Hotel Gracery Sapporo

JR札幌車站直接連接

📍 札幌站 <https://sapporo.gracery.com>

● 交通方法: JR札幌站西口步行到南口約1分鐘

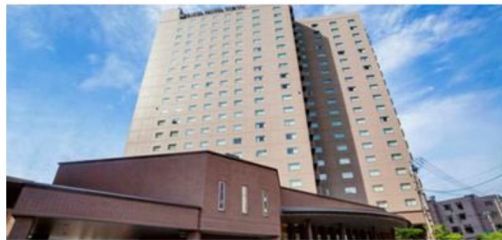
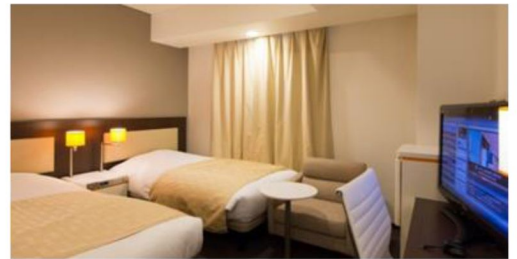
Standard Semi Double _____ 成人佔半房 每位 **\$6010+**

Room Size: 161ft² / Bed Type: 1 Double bed
續住每晚: HK\$1340+

Standard Twin _____ 成人佔半房 每位 **\$6480+**

Room Size: 240.5ft² / Bed Type: 2 Single bed
續住每晚: HK\$1620+

日本華盛頓酒店集團(WHG)旗下的其中一間酒店。酒店座落在札幌站南口對面，從南口出來過一條斑馬線就到，無論是從車站前廣場或地下街前來的交通都十分便利，所有客房均裝飾優雅，配有現代化的設施，更設有女性專用樓層



Sapporo Excel Hotel Tokyu

鄰接於札幌市內中心地的中島公園

📍 薄野 www.tokyuhotelsjapan.com/global/sapporo-e/index.html

● 交通方法: 地下鐵南北線中島公園站步行約3分鐘

Standard Double _____ 成人佔半房 每位 **\$5430+**

Room Size: 205ft² / Bed Type: 1 Double bed (1.6m x 19.5m)
續住每晚: HK\$850+

由酒店前往JR札幌車站約15分鐘車程，距離中島公園約3分鐘步行路程，距離機場巴士站約5分鐘步行路程，酒店提供的免費接駁巴士前往JR札幌站。客房的設計以簡單摩登為基調，全382間客房的設計都能保有足夠的舒適空間，沉著色調的裝飾帶著爽朗的風格



Keio Plaza Hotel Sapporo

具有傳統歷史的老字號酒店

📍 札幌站 www.keioplaza-sapporo.co.jp/taiwanese

● 交通方法: JR札幌站徒步約5分鐘 / 地下鐵南北線札幌站徒步約7分鐘

Standard Semi Double _____ 成人佔半房 每位 **\$5610+**

Room Size: 201.2ft² / Bed Type: 1 Double bed (1.4mx2m)
續住每晚: HK\$1020+

Standard Twin _____ 成人佔半房 每位 **\$5720+**

Room Size: 261.5ft² / Bed Type: 2 Twin bed (1.1m x 2m)
續住每晚: HK\$1090+

酒店距離札幌車站僅有五分鐘步行距離，優越的市中心地理位置，前往北海道各處都極為方便。在酒店高樓層可以看到風光絕倫的城市夜景。不同樓層設有標準、優級、時尚、舒適及行政客房等多樣房型選擇。



Sapporo Prince Hotel

沉穩靜謐的地理位置 遠離札幌市區的喧囂

薄野 www.princehotels.com/sapporo/zh-hant

交通方法: 地鐵西11丁目站步行約3分鐘

Standard Twin

Room Size: 226ft² / Bed Type: 2 Twin bed (9.6m x 1.95m)
續住每晚: HK\$1020+

成人佔半房 每位 **\$5610+**

Superior Twin

Room Size: 226ft² / Bed Type: 2 Twin bed (9.6m x 1.95m)
續住每晚: HK\$1170+

成人佔半房 每位 **\$5810+**

酒店位於一處沉穩靜謐的地理位置，可遠離札幌市區的喧囂，並擁有能夠一覽市內全景的客房，而步行前往狸小路及大通公園只須約10分鐘。酒店提供免費接送巴士往返JR札幌站



JR Tower Hotel Nikko Sapporo

盡享豐富天然溫泉的札幌市地標建築

札幌站 www.jrhotels.co.jp/tower/english/index.html

交通方法: JR札幌車站南口步行約3分鐘

Moderate Double

Room Size: 258.3ft² / Bed Type: 1 Double Bed (1.6m x 2.03m)
續住每晚: HK\$2660+

成人佔半房 每位 **\$8020+**

Moderate Twin

Room Size: 322.9ft² / Bed Type: 1 Twin Bed (1.2m x 2.03m)
續住每晚: HK\$3290+

成人佔半房 每位 **\$8950+**

酒店是札幌最高、最具地標性的酒店，它與JR札幌站直結，從札幌站南口穿越百貨公司就能步行至飯店，以交通位置來說非常便利。札幌車站附近的眾多百貨公司、Bic Camera 等大型商場毗鄰而居，對於喜歡逛街、逛電器用品的朋友而言，絕對是最棒的血拼之地

Price Inclusive of:

- Roundtrip economy class air ticket to Sapporo by Cathay Pacific
- 3 nights hotel accommodations
- 0.15% TIC Levy

Terms & Conditions:

- Prices quoted are on per person basis and subject to change without prior notice.
- All payments are non-refundable and non-transferable.
- Valid for a minimum of 2 adults travel & check-in together under same booking record for the whole journey.
- Reservations must be made at least 3 working days prior to departure.
- Minimum 2-night consecutive stay at same hotel is required
- Surcharge may be applied during peak season.
- No amendment, cancellation and refund once booking is confirmed.
- Departure taxes, Hong Kong Airport Security Charge, airlines insurance surcharge, airlines fuel surcharge, seasonal surcharge and travel agency service fee are not included in the above fares.
- These amounts will be determined upon your confirmation of booking and will be added to the final fare.
- Prices and conditions are subject to change without prior notice.

電話: 2780-3233 網址: www.airticket.hk 電郵: itsl@airticket.com.hk

公司地址: 九龍彌敦道522號金龍商業大廈1樓全層 (油麻地港鐵站D出口)