

東京、輕井澤、川越小江戸「文化體驗 · 至尊美饌」 7天私人導賞遊套票

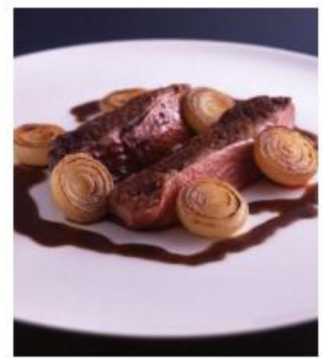
ANA

CATHAY PACIFIC

旅遊新模式

- 2人成行
- 專員遠赴當地考察，為您設計最獨特的旅遊體驗
- 由旅遊顧問依照您所需，度身籌劃您尊屬的行程
- 貼心安排愜意住宿、地道佳餚、餐廳推介及國語司機接送

和服體驗，愜遊古都川越小江戸



行程特色:

- 前往輕井澤-必去景點【雲湯池】，它有“天鵝湖”的美名。參觀【白絲瀑布】如數百條白絲飛流直下，美不勝收。
- 安排穿著【和服體驗】，川越小江戸古道散策；處處瀾漫著舊日的復古風情，穿著和服細細品味這條街的古典與美。
- 前往涉谷最高建築「全新地標」Shibuya Scramble Square。
- 全日本首家 Café Dior by Pierre Hermé，安排團友享用 Tea Set 下午茶。
- 嚴選地道美食：熟成和牛燒肉、摩天樓【鐵板燒】伊勢龍蝦和牛、廚師精選時、日本料理 Omakase、懷石料理。
- 特意安排：米芝蓮 2 星法國餐廳【Edition Koji Shimomura】、意大利餐廳【Ristorante Hiro】(觀賞東京夜空美景)。
- 享受兩晚高級名湯 – 輕井澤萬豪酒店 Karuizawa Marriott 或同級；酒店客房設計精緻典雅。

所有圖片只供參考

輕井澤、川越小江戶 (至尊美饌)

行程	早餐	午餐	晚餐
第一天: 香港 → 成田/羽田 (東京) (當地司機導遊接機) → 日本橋老街散策 → 台場 → 送返住宿酒店 check in · 享用酒店設施			
是日於香港國際機場，自行乘搭豪華客機，直航飛往成田/羽田 (東京)。安排當地司機導遊接機送返住宿。			
【日本橋老街散策】			
整個日本橋地區就像一個建築博物館，如果想一窺明治維新時期的舊日丰采，一定要來拜訪日本橋。在這條復古建築與摩登大樓交錯林立的街道上，可能下一個轉角就能和百年古蹟相遇。			
住宿: 東京台場希爾頓酒店 Hilton Tokyo Odaiba 或同級	/	航機上	日本料理 Omakase
第二天: 台場 → 上午享用酒店設施 → 長野縣 - 輕井澤 → 送返住宿酒店 check in · 享用酒店設施			
【輕井澤】			
位於日本長野縣的輕井澤，由於街道建物和自然景色充滿濃厚的歐洲風情，加上位處涼爽的山區，夏天可避暑、秋天可賞楓、冬天可滑雪。種種特色相加，讓輕井澤成為了日本關東最受歡迎的旅遊地區之一。			
住宿: 輕井澤 萬豪酒店 Karuizawa Marriott 或同級 *可自費提升私人風呂房間。(敬請查詢)	酒店	鄉土蕎麥麵 料理	廚師精選
第三天: 輕井澤 → 雲湯池 → 白絲瀑布 → 王子購物廣場 (Shopping Outlet)			
【雲湯池】			
雲湯池是來到輕井澤的必去景點，它有“天鵝湖”的美名，漫步在雲湯池池邊，無論是在綠意盎然的初夏還是紅葉漫天的秋日，都是享受大自然的絕佳場所。這裏的池水非常的清澈，裏面飼養着許多漂亮的錦鯉魚，而周圍則是非常茂密的森林，樹林倒影在河水之中，就像是一面鏡子，非常的夢幻美麗。			
【白絲瀑布】			
該瀑布位於輕井澤的北部，落差高三公尺，幅寬七十公尺。淺間山貯存的地下水沿著蜿蜒曲折的岩石陡壁，如數百條白絲飛流直下，身臨其中感到清涼濕潤、美不勝收。			
住宿: 輕井澤 萬豪酒店 Karuizawa Marriott 或同級 *可自費提升私人風呂房間。(敬請查詢)	酒店	Aging Beef 燒肉熟成 和牛五種類	懷石料理
第四天: 輕井澤 → 川越小江戶古道散策 → 安排穿著和服體驗，穿梭江戶古街 → 時代之鐘 → 台場			
【川越小江戶】			
川越在江戶幕府時期以物流業為主，船運非常的發達，成為了當時非常繁華的商人聚集地。特別是介於江戶 (當時的都心) 和川越之間的物流運輸特別發達，川越也受惠於此，總是可以得到第一手從江戶傳來的最新訊息和文化，因而被稱為小江戶。			
【和服體驗】			
來到這裡可以遠離都市喧囂，像是穿越般的來到古色古香的江戶時代一番街是小江戶川越最具特色的地區，遊客們換上美美的和服走上街道，好好感受一下當時小江戶的繁榮。			
【時代之鐘】			
藏造建築林立的街道上，格外高高聳立的川越的象徵《鐘樓》，是從江戶時代開始格外受到人們的愛戴的。			
住宿: 東京台場希爾頓酒店 Hilton Tokyo Odaiba 或同級	酒店	川越小江戶 鰻魚	觀賞東京夜空美景 Ristorante Hiro Centro 意大利料理

行程表內所有膳食及菜色因應食材或季節而有所更改或調整，圖片只供參考，本公司將保留最終決定權，團員不能藉故反對及退出。

輕井澤、川越小江戸 (至尊美饌)

行程	早餐	午餐	晚餐
<p>第五天: 東京 → 上午享用酒店內設施 → 前往東京 SYR TREE 31 樓摩天樓, 安排午餐 → 銀座大型購物中心 GINZA SIX (館內更開設了全日本首家 Café Dior by Pierre Hermé, 安排團友享用 Tea Set 下午茶)。</p> <p>【GINZA SIX】 ☆ 安排團友於 CaféDior by Pierre Hermé 享用下午茶 ☆</p> <p>東京銀座, 日本具代表性的商圈, 也是全日本地價最貴的地區, 這裡的商場琳瑯滿目, 除了一棟棟名牌旗艦店外, 還有很多特色的百貨商場, GINZA SIX就是其中之一。來銀座前就看到網路上分享這棟時尚又奢華的商場, 自從2017年開幕後, 還變成了銀座的新地標。</p>			
住宿: 東京台場希爾頓酒店 Hilton Tokyo Odaiba 或同級	酒店	Sky Tree 31 樓 摩天鐵板燒 龍蝦和牛	米芝蓮 2 星法國餐廳 Edition Koji Shimomura
<p>第六天: 台場 → 豐洲魚市場見學 → 涉谷 → 涉谷最高建築「全新地標」Shibuya Scramble Square</p> <p>【豐洲魚市場見學】</p> <p>「築地市場」作為東京都11個中央批發市場之一, 1935年啟用至今, 80多年來一直扮演著重要角色。為了讓蔬菜、魚和肉類等生鮮食品穩定供給, 中央批發市場必須匯集貨品、決定價格並實現物流效率, 是支撐東京人飲食生活的重要場所。「築地市場」於2018年10月搬遷到新址「豐洲市場」。</p> <p>【涉谷最高建築「全新地標」Shibuya Scramble Square】</p> <p>該設施為澀谷地區的最高建築, 高度約230m, 地面部分共47層樓。它是一座由展望設施、辦公樓層、產業交流設施、商業設施所構成的大規模綜合型設施。該設施以「交融、創造、走向世界」為概念, 面朝全球知名的日本代表性觀光景點-澀谷人車分離十字路口, 以一座全新的「SQUARE (街區/廣場)」, 致力成為從澀谷中心發布潮流動態的、催生新文化的舞臺。</p>			
住宿: 東京台場希爾頓酒店 Hilton Tokyo Odaiba 或同級	酒店	自理	SHABU SHABU
<p>第七天: 台場 → 東京車站、時尚購物聖「丸之內」→ 成田/羽田 (東京) → 香港</p> <p>【東京車站、時尚購物聖「丸之內」】</p> <p>新丸之內大廈與東京車站直接相連, 有東京最知名的企業、時尚的餐廳和高級的零售店進駐。新丸之內大廈是千代田地區最高的建築物, 也是鄰近的知名丸之內大廈建築群之中最新的一棟。您可以在大型建築內享用餐點、購物與欣賞市中心的景色。</p> <p>及後專車前往機場乘搭豪華客機飛返香港, 航機於是日安抵香港國際機場。 結束愉快旅程。</p>			

多人同行更 Jetso

2 人同行 佔半房 (每位成人)	4 人同行 佔半房 (每位成人)	6 人同行 佔半房 (每位成人)	8 人同行 佔半房 (每位成人)	單人報名 (需補單人房附加費)
\$63,998 起	\$50,998 起	\$45,998 起	\$43,998 起	\$8,600 起
*如選擇星期四、五出發, 附加費每位 + \$1,000				

費用包括:

- 國泰/ ANA 航空來回香港至成田/羽田經濟客位機票乙張。
- 6 晚酒店住宿。
- 全程華語司機導遊專車接送服務。(專車服務時間以每日 10 小時及尾站落車以晚上 20:30 為限, 如逾時需繳 HKD\$1,000/小時)
- 入場門票全包。
- 旅遊業議會 0.15%印花稅。
- 港幣\$100,000 平安保險。

*客人須辦理日本簽證。須時約 7-10 個工作天; 費用自理。
*如須預訂回港檢疫酒店, 本公司可協助及代訂有關酒店服務, 敬請查詢。

體驗&景點介

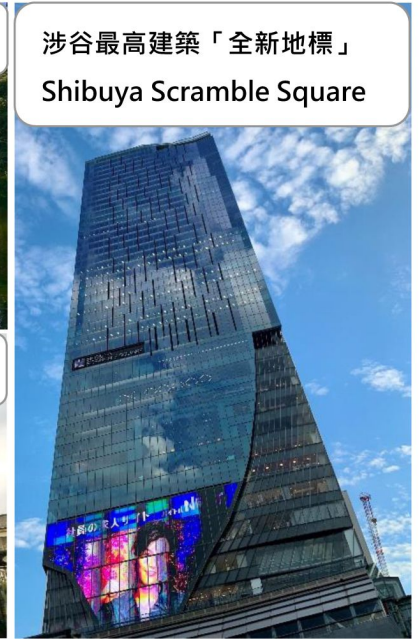
輕井澤「白絲瀑布」



輕井澤「雲湯池」



涉谷最高建築「全新地標」
Shibuya Scramble Square



川越小江戸古道



時代之鐘



酒店介紹

東京 台場希爾頓酒店 Hilton Tokyo Odaiba



輕井澤 萬豪酒店 Karuizawa Marriott



備註:-

- 費用以港幣計算及以成人為作價單位。
- 費用並不包括香港及各地機場稅、燃油附加費及其他稅項，如航空公司調整有關之燃油附加費，客人須補回或可取回差額。(此稅項需另加每人全程 \$50 服務費)。
- 只適用於國泰營運之航班。
- 最少 2 位成人同行，出發及回程航班必須相同，並必需一同辦理登機手續。
- 訂位代號：“V”；機票有效期為 2-14 天。
- 國泰航空：每位客人可攜手提行李 1 件，每件 7 公斤。寄艙行李 1 件，每件 23 公斤。
- 由於辦理日本簽證須呈上有關航班及行程等資料作實，所以機票確認後，航班及行程均不設任何更改；敬請留意。
- 「香港旅遊業議會」(TIC)建議客人出發前購買旅遊綜合保險。
- 有關 無線上網服務，均以酒店安排為準。

條款及細則:-

- 訂金每位\$10000，餘款必須於酒店及機位確認後 3 天內清付清，或機位及酒店確認期限前繳付餘款（以較早之日期計算），否則當自動取消，訂金恕不退還。凡於出發日期前 7 天內預訂，須繳付全費。
- 套票一經確認，不可更改日期、航線及退款。
- 客人需持有回港日期起計不少於 6 個月以上有效護照及入境簽證，本公司對客人因個人證件所產生之任何問題概不負責。
- 有關累積飛行哩數詳情，請參閱 www.asiamiles.com。
- 其他條款按本公司“責任及細則”為準，詳情請與本公司職員查詢或瀏覽本公司網頁。以上費用及條款如有任何更改，恕不另行通知。
- 顧客可免費享有高達港幣 10 萬元之平安保險，而該項保險由藍十字(亞太)保險公司承保。所有保險條款細則、受保年齡限制、不保事項及因應受保人年齡與團隊種類之詳細保障額，將根據藍十字(亞太)保險公司所發出之保單 TX900002 為準。本公司有權對顧客終止所有保障而不須事先向外宣佈。此平安保險非取代旅遊保險，顧客應自行購買一份受保範圍更廣泛之旅遊保險，令保障更全面。