

高鐵之旅 · 西九龍速達桂林與自然山水互動 | Guilin

3日2夜套票 3Days 2Nights



一價全包假期



桂林有「桂林山水甲天下」之美譽，是古代帝王、畫家與詩人所歌詠的一處令人醉心的地點，擁有壯觀的灑江、原始的梯田美景、神秘的石灰岩洞穴景觀與奇特的水蝕山岩地形等美景。Club Med桂林度假村為亞洲首座精緻全包式自然山水度假村，園區內擁有50座連綿山嵐，並陳設多達百件的大型雕塑作品，是座結合自然美學與人工藝術的唯美度假村。您將驚艷於大自然絕妙的奇特山水，並在假期中體驗視覺與感官的享受。

乘坐度假村安排專屬定時旅遊巴士由桂林西站至度假村只需約55分鐘 www.clubmed.com.hk/r/Guilin/y

- ✓ 全日三餐、吧台無限享用飲品及輕食、專業G.O團隊安全指導的各式水陸活動、分齡兒童俱樂部、每晚不同主題的娛樂秀與派對...

Premium All-Inclusive (Full board, alcoholic or nonalcoholic beverages, activities, gentle organizer, etc.)

- ✓ 高鐵來回香港西九龍與桂林西(二等)票
Round trip High Speed Rail ticket (second class) between Hong Kong West Kowloon & Guilinxi
- ✓ 3晚入住Club Med桂林度假村
3 nights Club Med Guilin accommodation
- ✓ 來回桂林西站與酒店接送
Round trip coach transfers between Guilinxi Station & resort



度假村標準客房寬敞舒適，設計融合現代風格，你可在此盡情享受庭園或度假村景觀。

標準房 Superior Room

房間尺寸：約280-441ft² | 最多3人入住

	\$4620+	\$2790+
成人佔半房 每位	\$3650+	小童4-11歲 每位 \$2200+
	續住每位每晚: HK\$980+	續住每位每晚: HK\$590+



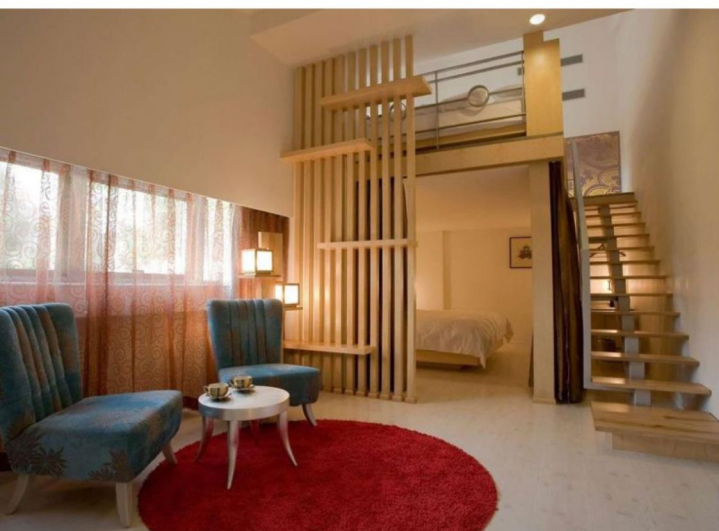
度假村除標準房外，還有麗緻房、麗緻房-帶陽台及套房，寬敞精緻、豪華，設計融合現代優雅、當地風格及溫暖色調，麗緻房-帶陽台及套房均內設私人露台，可盡享園區內或庭園的山水美景。



麗緻房 Deluxe Room

房間尺寸: 約495-538ft² | 最多3人入住 | 花園景或度假村景

	\$4960+	\$2990+
成人佔半房 每位	\$3880+	小童4-11歲 每位 \$2350+
	續住每位每晚: HK\$1090+	續住每位每晚: HK\$650+



麗緻房-帶陽台 Deluxe Room - Balcony

房間尺寸: 約463-495ft² | 最多3人入住 | 園區內山水美景

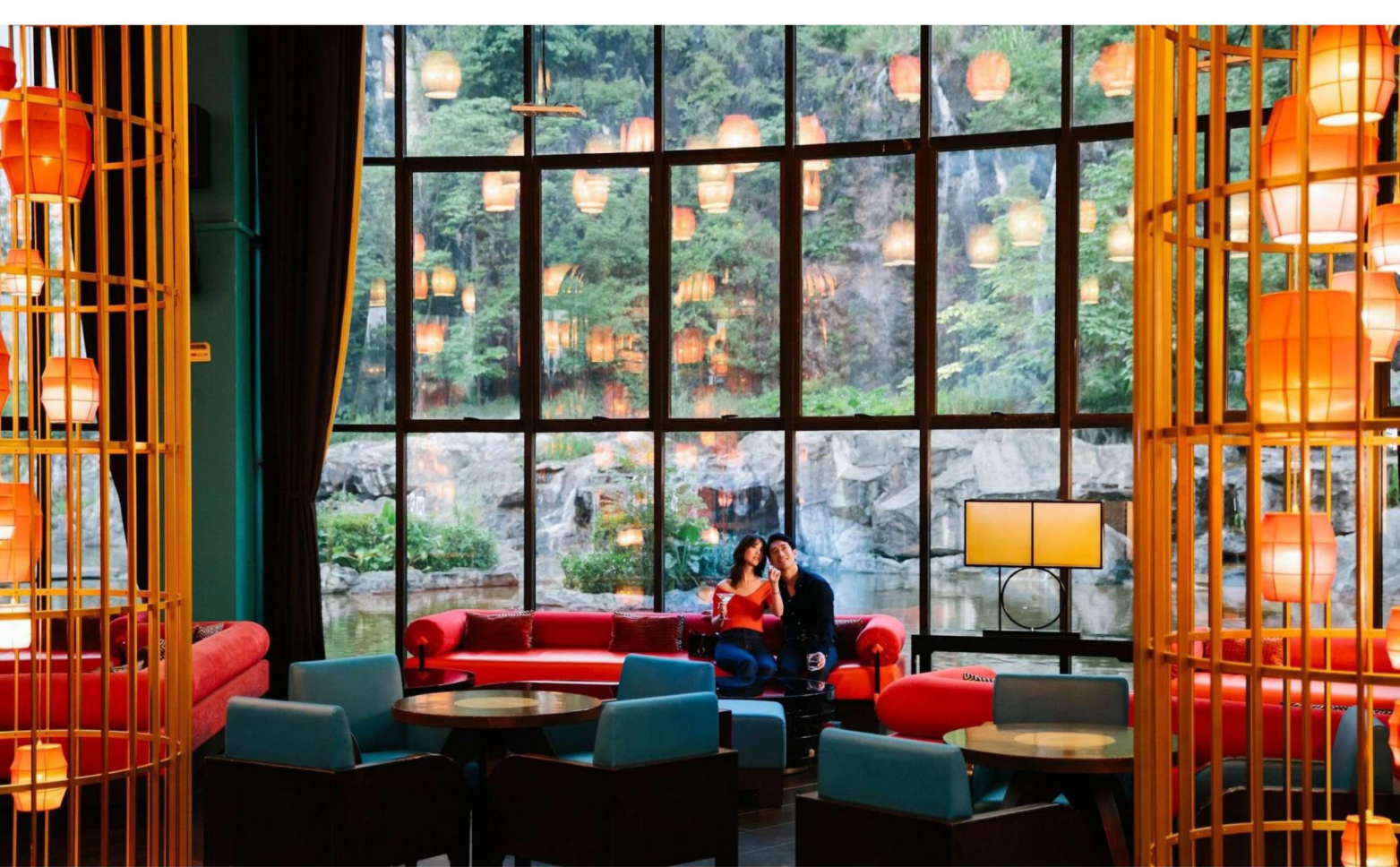
	\$4960+	\$2990+
成人佔半房 每位	\$3880+	小童4-11歲 每位 \$2350+
	續住每位每晚: HK\$1090+	續住每位每晚: HK\$650+

套房 Suite

房間尺寸: 約753-861ft² | 最多3人入住 | 庭園景或園區內山水美景

	\$7570+	\$4550+
成人佔半房 每位	\$5700+	小童4-11歲 每位 \$3430+
	續住每位每晚: HK\$1870+	續住每位每晚: HK\$1120+

※套票以淡季價格計算，於旺季、假期前夕或大型節日期間出發，需另付附加費。詳情向本社職員查詢為準



Price Includes :

- Round trip High Speed Rail ticket (second class) between Hong Kong West Kowloon & Guilinxi
- 2 nights Club Med Guilin accommodation with full board
- Round trip coach transfers between Guilinxi Station & resort
- HK\$100,000 Travel Insurance & 0.15% TIC Levy
[Zurich Insurance (Hong Kong) 24-hour emergency hotline +852-2886-3977]

Child travel with adult price:

- Twin Sharing adult price less: \$430

Terms & Conditions :

- Package price is per person (in HK\$)
- Reservation must be made 1-30 days prior to departure
- Twin room is based on 2 single beds or 1 double bed
- A non-refundable deposit of HK\$1000 per person required upon reservation
- Full payment must be made after confirmation with no refund
- Hotel star ratings are for reference only, please visit hotel's official website for more information
- Upon confirmation, any amendment is subject to company's discretion
- Check whether the Security Bureau has issued any [Outbound Travel Alert](#) for your destination before firming up your travel plan to ensure personal safety
- All prices and conditions are subject to change without prior notice
- A service fee of HK\$30 will be collected for each ticket issued

費用包括：

- 高鐵來回香港西九龍與桂林西 (二等)票
- 2晚入住Club Med 桂林度假村連膳食
- 來回桂林西站與酒店接送
- HK\$100,000 旅遊保險及0.15% 旅遊業賠償
[蘇黎世保險(香港) 24小時緊急支援服務+852-2886-3977]

小童與成人同行價錢：

- 佔床或加床收費按成人減收: \$430

條款及細則：

- 以上套票價錢以每成人計算
- 訂位必須出發前1-30天完成
- 雙人房之房種為2張單人床或1張雙人床
- 訂位時須繳交訂金港幣每位\$1000
- 餘款需於火車票及酒店確認後繳付及恕不退還
- 酒店星級只供參考，詳情請到訪酒店官方網頁查詢
- 已繳付之款項恕不退還
- 於火車及酒店確認後，如需更改本公司擁有最終決定權
- 為確保自身安全，旅客在落實行程前，應留意保安局有沒有對目的地發出**外遊警告**
- 所有費用如有更改，恕不另行通知
- 每發出機票乙張，收取港幣\$30服務費