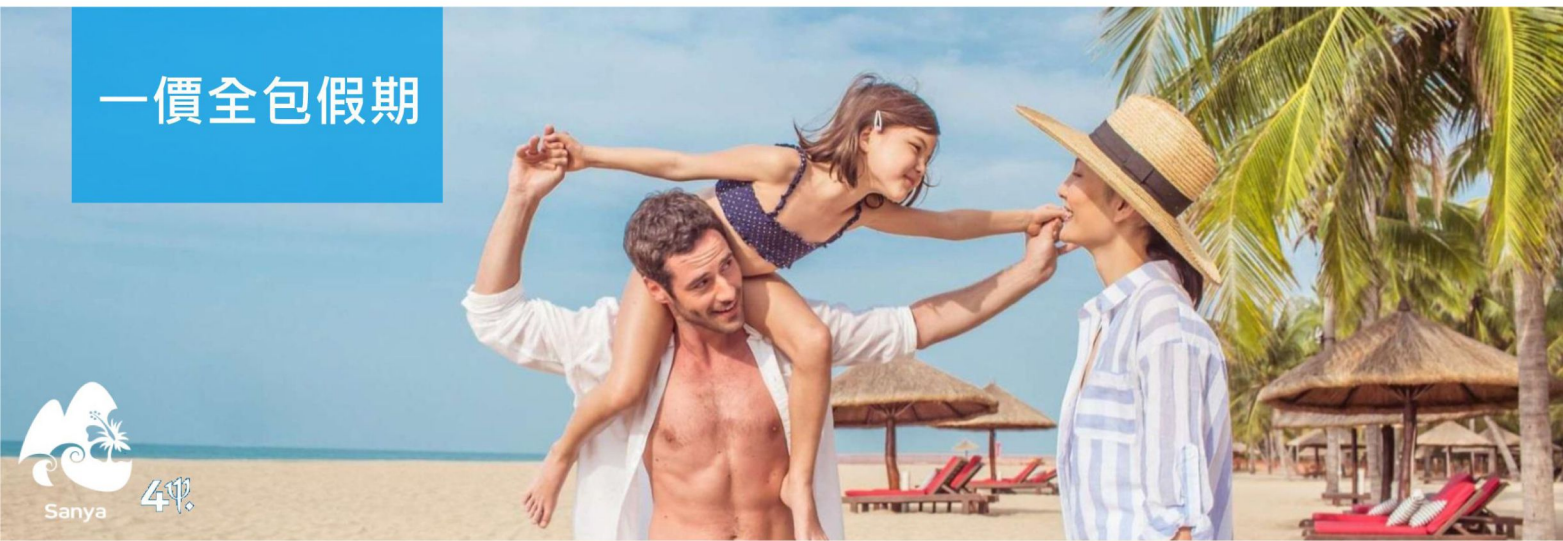


小夏威夷海島樂園Club Med三亞度假村 | Sanya

3日2夜套票 3Days 2Nights



一價全包假期



Club Med三亞度假村坐落在四季皆溫暖的熱帶海洋天堂 - 海南島三亞，乘搭直航機只需90分鐘機程，即可輕鬆享受熱帶奢華假期！度假村內為藍天樹叢與海景泳池所環繞，景色怡人，還擁有私人海灘，是三亞灣唯一提供精緻全包式假期的度假村。

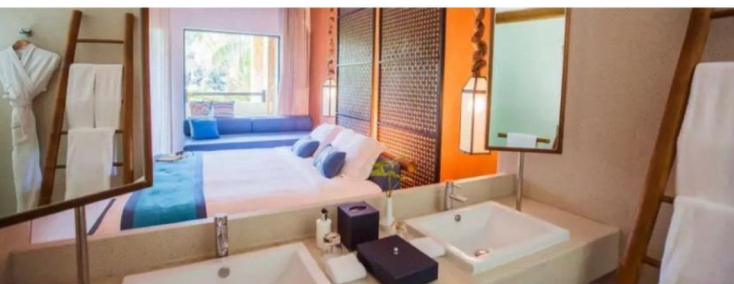
乘坐度假村安排專屬定時旅遊巴士由機場至度假村只需約15分鐘 www.clubmed.com.hk/r/sanya/y

✓ 全日三餐、吧台無限享用飲品及輕食、專業G.O團隊安全指導的各式水陸活動、分齡兒童俱樂部、每晚不同主題的娛樂秀與派對...
Premium All-Inclusive (Full board, alcoholic or nonalcoholic beverages, activities, gentle organizer, etc.)

✓ 國泰航空來回經濟客位機票
Round trip economy class air ticket on CX

✓ 2晚Club Med三亞度假村住宿
2 nights Club Med Sanya accommodation

✓ 來回機場與酒店接送
Round trip airport coach transfers



每間客房均設有私人陽台，可欣賞熱帶風情的度假村景觀或自然海景，讓您能在此體驗屬於自己與家人摯愛的熱帶奢華假期。

麗緻房 Deluxe Room

房間尺寸：約409-549ft² | 最多3人入住 | 園景 | 部分房間設有沙發床

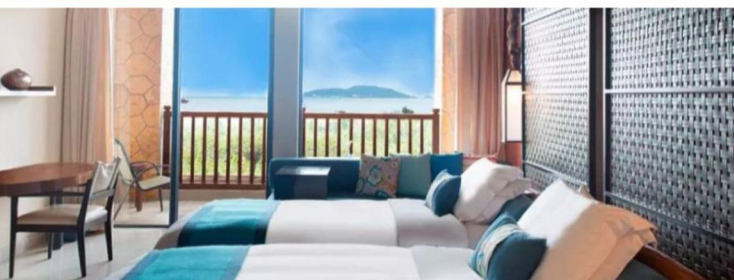
	\$4910+	\$3170+
成人佔半房 每位	\$3820+	小童4-11歲 每位 \$2500+
	續住每位每晚：HK\$1100+	續住每位每晚：HK\$670+



麗緻房 - 直通泳池 Deluxe Room - Swim-up

房間尺寸：約474-517ft² | 最多2人入住 ⊗ 只限12歲以上的客人入住

	\$5290+	
成人佔半房 每位	\$4090+	小童4-11歲 每位 - N/A -
	續住每位每晚：HK\$1210+	



海景麗緻房 Deluxe Room - Sea View

房間尺寸：約409-549ft² | 最多3人入住 | 海景 | 部分房間設有沙發床

	\$5290+	\$3390+
成人佔半房 每位	\$4090+	小童4-11歲 每位 \$2660+
	續住每位每晚：HK\$1210+	續住每位每晚：HK\$730+



一價全包假期

擁有215ft²特大陽台及獨立起居室，洋溢著奢華氛圍的套房，可盡情飽覽絕美海岸線或度假村園景。



套房 Suite

另設獨立起居室、可於客房內享用歐式早餐

房間尺寸：約861-883ft² | 最多3人入住

	\$7480+	\$4690+
成人佔半房 每位	\$5610+	小童4-11歲 每位
	續住每位每晚：HK\$1870+	\$3570+
		續住每位每晚：HK\$1120+



度假村提供豐富的水陸活動、適合各個年齡層與不同程度的團體運動課程，不管是初學者還是進階者，都可以從中享受樂趣。

※套票以淡季價格計算，於旺季、假期前夕或大型節日期間出發，需另付附加費。詳情向本社職員查詢作準



Price Includes :

- Round trip economy class air ticket on HX
- 2 nights Club Med Sanya accommodation with full board
- Round trip airport coach transfers
- HK\$100,000 Travel Insurance & 0.15% TIC Levy
[Zurich Insurance (Hong Kong) 24-hour emergency hotline +852-2886-3977]

Child travel with min. 2 adults price:

- Twin Sharing / Extra Bed adult price less: \$280

Terms & Conditions :

- Package price is per person (in HK\$)
- Booking class : N (except specified periods) Ticket validity : 2-14 Days
- Twin room is based on 2 single beds or 1 double bed
- Airport tax, HK security charge & fuel surcharge(if any) are not included
- All the above benefits are only applicable for maximum 2 persons per room per stay
- A non-refundable deposit of HK\$1000 per person required upon reservation
- Full payment must be made after confirmation with no refund
- Upon confirmation, any amendment is subject to company's discretion
- All prices and conditions are subject to change without prior notice
- Hotel star ratings are for reference only, please visit hotel's official website for more information
- Check whether the Security Bureau has issued any [Outbound Travel Alert](#) for your destination before firming up your travel plan to ensure personal safety
- A service fee of HK\$30 will be collected for each ticket issued

費用包括：

- 香港航空來回經濟客位機票
- 2晚Club Med三亞度假村住宿連膳食
- 來回機場與酒店接送
- HK\$100,000 旅遊保險及0.15% 旅遊業賠償
[蘇黎世保險(香港) 24小時緊急支援服務+852-2886-3977]

小童最少要與兩位成人同行價錢:

- 佔床或加床收費按成人減收: \$280

條款及細則：

- 以上套票價錢以每成人計算
- 訂位代號：N (指定日子除外) 機票有效期：2-14日
- 雙人房之房種為2張單人床或1張雙人床
- 費用並未包括兩地機場稅、香港機場保安稅及燃油附加費(如適用)
- 以上優惠每次每房最多適用於兩位客人
- 訂位時須繳交訂金港幣每位\$1000
- 餘款需於機票及酒店確認後繳付及恕不退還
- 於機票及酒店確認後，如需更改本公司擁有最終決定權
- 所有費用如有更改，恕不另行通知
- 酒店星級只供參考，詳情請到訪酒店官方網頁查詢
- 為確保自身安全，旅客在落實行程前，應留意保安局有沒有對目的地發出外遊警示
- 每發出機票乙張，收取港幣\$30服務費