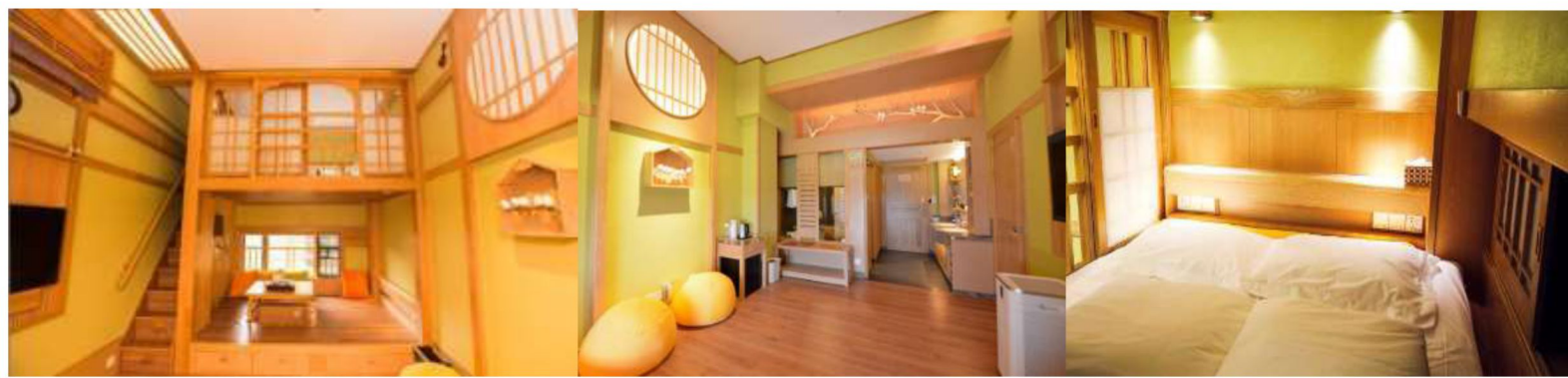


珠海御溫泉-長盛莊家酒店 (2020年新主題酒店)



套票價格包括：

1. 直航船往返香港/九州港(船程:約 75 分鐘)

建議有接送的航班:

中港城上落船: 去程: 09:30(車:11:10), 11:30(車 14:10)15:30(車:17:10);

回程: 11:30(車 09:00),14:00(車 12:00), 16:50(車:14:30)

港澳碼頭上落船:去程: 08:30(車:11:10),12:30(車 14:10),14:30(車 16:10); 回程: 15:00(車:13:00)

2. 指定時間穿梭巴士往返酒店/九州港碼頭

3. “長盛莊家” 盛莊/長莊(榻榻米)房 1 間 1 晚

4. 翌日享用酒店早餐

5. 入住期間無限次浸泡露天溫泉浴

6. 入住當晚享用大餐廟會自助晚餐及銜票(遊戲券)每位 10 張

二人成行套票價:

每位

\$1270

起

房型:	星期日至四	星期五	星期六
盛莊/長莊二人房(榻榻米)	\$2540	\$2650	\$2820
盛莊/長莊三人房(榻榻米)	\$3240	\$3360	\$3525
盛莊/長莊四人房(榻榻米)	\$3860	\$3980	\$4140
增訂同行小童/成人套票(不含船票): (長莊房最多 8 人入住) (盛莊房最多 6 人入住)	-小童(1.21 米-1.5 米以下):+\$320/位; 不佔床, 含早餐, 晚餐, 多次溫泉, 九州港來回酒店接送 1 次 -成人(1.5 米或以上):+\$600/位; 含一張榻榻米, 早餐, 晚餐, 多次溫泉, 九州港來回酒店接送 1 次		
增訂來回九州港船票	成人(5 歲或以上)\$340 ;小童(1-4 歲)\$240		

備註：

- 套票以至少 2 人同行入住 1 房計算。
- 所有船期班次及巴士接送時間均以船公司或酒店最後公佈為準。
- 套票一經確認, 不得任何更改、取消或辦理退款。
- 客人要求大床或雙床, 必須視乎酒店安排, 如酒店未能配合, 客人不得藉詞取消。
- 以上圖片僅供參考;
- 以上價格以報名時為準, 如有更改, 恕不另行通知。
- 從中國內地往香港的船票購買及入關驗查必須進行實名登記。訂票時需提供所有購票客人的證件上的姓名、證件類別、證件號碼, 才可出票。入關時需核對(證件、船票、人)是否一致, 不一致的不能登船。