

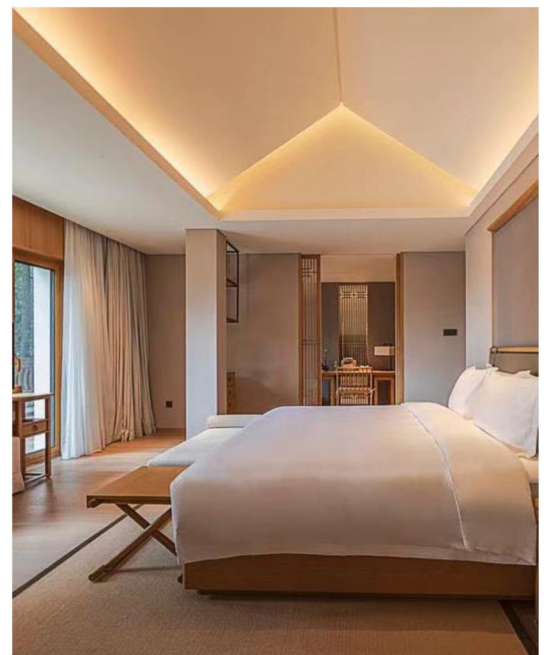
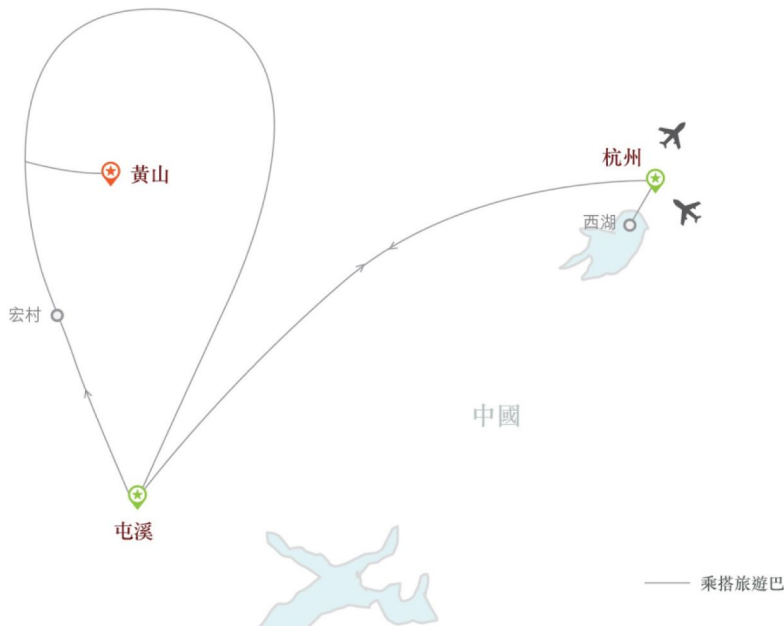


6天「明湖雄嶽雲霧合」黃山(前後山)、屯溪、黟縣宏村、杭州西湖6天

暢遊：黃山(玉屏風景區、天海風景區、西海風景區、北海風景區)、黟縣宏村、屯溪(宋代老街)、杭州(西湖景區)

感受 • 完美時刻

黃山以奇松、怪石、雲海、溫泉、冬雪「五絕」著稱於世，是世界自然和文化雙遺產，中國十大名勝古蹟之一，大大小小八十二座山峰，或崔嵬雄渾，或峻峭秀麗，天然巧成，無愧「天下第一奇山」的稱號。



★ 黃山

優越居停

- 黃山一晚住宿山上唯一一間當地五星級酒店－西海飯店，鄰近西海大峽谷的入口處。飯店依山就勢，群峰環抱，不但擁攬了壯闊的景緻，也佔據了極佳的地理位置；依五星級規格打造，設計了徽派建築風格的外觀。房內擺設注重細節，風格簡約麗緻，更貼心配備羽絨外套與設置烘乾衣架，讓客人能安然應對黃山多變的天氣。
- 住宿一晚黃山雲谷祥源溫泉度假酒店，由室內設計團隊香港CCD重新塑造，坐落於雲谷索道旁，依傍山峰，體會山居生活的美好；額外包浸泡溫泉，消除登山後之勞累。

美饌珍饈

- 安排於西海飯店品嚐著名的《徽州名人宴》，獨特的徽菜製作技藝如學士一品煲、連科三狀元等等，味醇可口，唇齒留香，歷史佳話與名菜相輝映。

★ 屯溪、杭州

別樹一格

- 安排乘船遊西湖，欣賞湖光山色，細觀綠波嵐影，風景美如西子，體驗「人在畫中遊」的意境，亦可漫步欣賞景區內各處特色風景。

優越居停

- 屯溪市住宿當地唯一一間國際品牌酒店 Crowne Plaza，地處黃山市中心地帶，毗鄰新安江，俯瞰迷人風光，地理位置十分優越，亦讓客人有充裕體力前往黃山。
- 杭州住宿1晚InterContinental Hangzhou，其獨特的金球造型不僅成為錢塘江邊一道亮麗風景線，更是杭州一新的地標；每間寬敞的客房均設有落地窗，可享錢塘江或城市全景。



- 暢遊三大《世界遺產》：黃山、宏村、杭州西湖。
- 前往已有近千年歷史，位於黟縣城的宏村(被譽為「中國畫裡鄉村」)，因奧斯卡獲獎電影《臥虎藏龍》而聞名中外。
- 自古黃山雲成海，其瑰麗壯觀的雲海享譽古今，安排欣賞黃山日出美景，令人嘆為觀止。
- 安排乘坐西海大峽谷觀光纜車，串連西海大峽谷南側山谷石床峰至谷底，被稱為夢幻景區。
- 遊逛有數百年歷史，被譽為「活動著的清明上河圖」的宋代老街，極有南宋和明清建築風格。

DAY 01

香港 ✈️ 杭州 🚗 屯溪

乘客機直航飛往杭州。抵達後，前往黃山山下城市屯溪。
 🏠 下榻Crowne Plaza Huangshan Yucheng或同級。✳️

DAY 02

屯溪(宋代老街) 🚗 黟縣宏村 🚗 黃山風景區(包纜車上山)-玉屏風景區(迎客松、百步雲梯、一線天)、天海風景區(海心亭、黿魚峰、黿魚駝金龜)

早上遊逛宋代老街，距今已有數百年歷史，被譽為「活動著的清明上河圖」，是保存較為完好的具有南宋和明清建築風格的古代街道。遊畢驅車前往位於黟縣城的宏村(始建於北宋，距今已近千年歷史)，被譽為「中國畫裡鄉村」，以徽派建築為特色，有著大量明清時期歷史建築的古村落，村中還構建了完善的水系和頗具特色的「牛」形布局，是徽州民居的典型代表；於2000年被聯合國教科文組織列為《世界文化遺產》；後因奧斯卡獲獎電影《臥虎藏龍》而聞名中外。層樓疊院與旖旎的湖光山色交相輝映，處處是景，步步入畫。稍後前往黃山風景區，為中國十大風景名勝之一，1990年被列入為《世界文化與自然遺產名錄》，素有「五嶽歸來不看山，黃山歸來不看嶽」之美譽。黃山一年四季風光各異，春季繁花似錦，五彩繽紛；盛夏翠谷湧泉，綠蔭映地；金秋丹楓如火，山花溢芬；嚴冬霧淞冰佳，晶瑩雅潔。乘纜車抵達山上，暢遊天海景區，是往來北海與玉屏樓之間的中途站，位於黿魚峰之北，煉丹峰之西，光明頂之南的一塊海拔1700米的高山谷地，近旁有海心亭；每當雲霧出現，雲天一色，巍巍壯觀。山上一塊巨石形狀似魚，石上另一石似龜，合稱「黿魚駝金龜」。這裡生長著160種觀賞植物，四季都有花開，現已辟為高山植物園。

註1：如前山纜車停運，將改為後山纜車上。

🏠 下榻白雲賓館或同級。✳️

DAY 03

黃山風景區-西海風景區(光明頂、飛來石、回音壁、排雲亭、西海大峽谷[包觀光纜車])

清晨前往黃山第二高峰光明頂，是黃山看日出、觀雲海的最佳地點之一。頂上平坦而高曠，可觀東海奇景、西海群峰，天都、



| | Day 1 | Day 2 | Day 3 |
|---|------------|------------|-------------|
| 早 | - | 酒店 | 酒店 |
| 午 | - | 湯泉風味(獨立包廂) | 酒店 |
| 晚 | 徽菜風味(獨立包廂) | 酒店 | 西海飯店《徽州名人宴》 |

蓮花、玉屏、鼉魚諸峰盡收眼底。稍後前往西海景區，是黃山風景中最秀麗、深邃的部分之一。景區內奇峰巧石連綿不絕，仿如一座精緻的露天巧石陳列館。遠觀《紅樓夢》中出現過的飛來石，東側可見對面峰上有大峭壁陡立如削，面對石壁大聲呼喊，回音響徹山谷，故名回音壁。峭壁之上建有造型奇特而古樸的石亭一排雲亭，遠眺仙人曬靴、天狗望月。及後再進入西海大峽谷，乘觀光纜車穿行峽谷之中，谷內奇石嶙峋、山洞幽邃，步道多貼著絕壁建造，神秘和奇險是此谷風景的特點。註2：日出現象乃是自然景觀，須視乎當地天氣變化而定。
 下榻黃山西海飯店(山上唯一五星級酒店)。✱



西海飯店坐落黃山風景區內，鄰近西海大峽谷的入口處。飯店(註)依山就勢，群峰環抱，不但擁攬了壯闊的景緻，也佔據了極佳的地理位置；依五星級規格打造，設計了徽派建築風格的外觀。房內擺設注重細節，風格簡約麗緻，更貼心配備羽絨外套與設置烘乾衣架，讓客人能安然應對黃山多變的天氣。於西海飯店品嚐著名的《徽州名人宴》，徽州以歷史上名將輩出，如數學家程大位、人民教育家陶行知等。為弘揚傳承徽州文化，西海飯店精心製作了「徽州名人宴」，從食材、器皿、擺盤都獨具匠心，獨特的徽菜製作技藝如學士一品煲、連科三狀元等等，味醇可口，齒頰留香，歷史佳話與名菜相輝映，更入選為黃山市《非物質文化遺產名錄》。

DAY 04

黃山風景區(包纜車下山)-北海風景區(始信峰、猴子觀海、夢筆生花)

早上遊覽北海風景區，在光明頂與始信峰、獅子峰、白鵝峰之間，東連雲谷景區，南接玉屏景區，北近松谷景區，是一片海拔1600米左右的高山開闊地帶，面積1316公頃。北海景區以峰為體，匯集了峰、石、硯、塢、台、松、雲奇景，天工的奇妙佈局，琉璃色彩變幻，構成一幅幅天然畫卷，是黃山的風景窗。始信峰巧石爭妍，奇松林立，三面臨空，懸崖千丈；匯聚了許多黃山名松，有接引松、黑虎松、連理松、龍爪松、臥龍松、探海松；石筍硯號稱「黃山第一奇觀」，硯上石柱參差林立，奇松奇石風姿各異。其中的一處奇石景觀猴子觀海，位於獅子峰前，石猴獨踞峰頂，仿佛極目遠望，又似縱身跳躍靜觀雲海而得名。與筆架峰相近，一石挺出，下圓上尖，像一枝書家的斗筆，峰尖石縫中，長有一株奇巧古松，盤旋曲折，綠蔭一團，宛如盛開的鮮花，峰下有一巧石，形如人臥睡，故遊人稱此景為夢筆生花，為黃山勝景。稍後乘纜車下山入住酒店。
 下榻黃山雲谷祥源溫泉度假酒店或同級。✱

DAY 05

黃山 杭州(西湖[包乘船]、龍井問茶、西湖新天地)

早上驅車途經屯溪前往杭州。抵達後，安排乘觀光船遊覽風韻萬千的西湖，可欣賞到孤山、白堤、斷橋、雷鋒塔、三潭印月等景色；還能於花港觀魚欣賞到海棠花、櫻花、桃花等；西湖美景不僅春天獨有，夏日裡接天蓮碧的荷花，秋夜中浸透月光的三潭，冬雪後疏影橫斜的紅梅，其春夏秋冬各有景色，晴雨風雪各有情緻，不同的風采，於2011年被聯合國教科文組織列入《世界文化遺產》。隨後品嚐龍井茶，產於浙江杭州西湖一帶，已有一千二百餘年歷史。龍井茶色澤翠綠，香氣濃郁，甘醇爽口，形如雀舌，即有「色綠、香郁、味甘、形美」四絕的特點。稍後遊逛杭州西湖新天地，是具有杭州歷史文化的休閒旅遊景區，以杭州獨特的園林、歷史建築為基礎；以自然與時尚的融合、歷史與現代的對話為表現形式，改造成具有國際水平的集餐飲、零售、文化、娛樂的綜合性時尚地標。
 下榻InterContinental Hangzhou或同級。✱



DAY 06

杭州 香港

早上於指定時間前往機場乘客機返港。

註：

- 以上餐膳、交通、行程、酒店如遇節日、裝修、展覽會、客滿或特殊情況下，將以其他安排代替，而酒店更可能於其他城鎮之同級住宿取代，客人不得藉此要求退款或賠償。
- 領隊/導遊可按實際情況安排觀光時間。
- 酒店之星級間中會有升降，本單張所列酒店之星級以行程製作及刊印當日為準，本公司不會因酒店降級而作任何補償。
- 行程內之自費活動(如適用)會因參加人數不足、不適合的天氣或其他不能預計的因素而不能成行。
- 所有圖片只供參考。

| | Day 4 | Day 5 | Day 6 |
|---|-------|------------------|----------|
| 早 | 酒店 | 酒店 | 酒店或酒店早餐盒 |
| 午 | 酒店 | 杭州本幫菜(獨立包廂) | - |
| 晚 | 酒店 | 著名《知味觀·味莊》(獨立包廂) | - |