

【泰北】清萊、清邁 藍廟、玻璃白廟、 神秘之長頸族村5天度假之旅

『清萊』到訪著名佛教與藝術品完美融合的【玻璃白廟】及【藍廟】
前往泰緬邊境金三角、神秘之長頸族村、鴉片博物館及
參觀翠峰茶園(包每人一份綠茶蛋糕+茗茶)

『清邁』到訪三王紀念碑、羅摩利寺及柴迪隆寺、
暢遊大象訓練營(觀賞大象精彩表演)及前往蘭花培植中心
* 乘搭香港快運(UO)來回清邁，重本包30KG行李寄艙
及安排享用飛機餐* 航機上不設兒童餐**



玻璃白廟(龍昆寺)



藍廟

行程特色

防疫錦囊 ~ 防疫窩心安排

- 1) 每位貴賓一個防疫包 ~ 口罩/口罩存放密實袋/便攜餐具(每人一套)
- 2) 每天紅外線測量工作人員及貴賓之體溫
- 3) 旅遊車每天全面消毒及車上提供消毒搓手液

『清邁』是泰國第二大城市，被譽為泰北玫瑰，它的繁華與曼谷是截然不同的，清邁的古樸氣質向我們傳遞著歷史古城的歲月氣息。清邁的天然環境優美，平均海拔300米，氣候涼爽，是著名的避暑勝地，至今仍保留著很多珍貴的歷史和文化遺跡。

『清萊』地處泰國最北部，山清水秀，氣候宜人，是一座寧靜簡樸的小城，由於清萊曾經被緬甸管治，而且位處山區，當地的建築、文化和少數民族文化都甚具特色，有別於一般泰國風情，非常值得體驗。



神秘之長頸族村



大象訓練營

景點簡介

神秘之長頸族村

前往參觀長頸族的風俗習慣與生活情形，女生從9歲開始，就在脖頸和手腕、膝蓋等處纏繞銅環，外觀看來是一圈圈獨立的銅環，其實是一條實心銅條繞成的，2年更換一次長度，直至25歲或是結婚後，就不用再加長，據說銅條最重可達5公斤。

翠峰茶園

位於清萊北面區的山上，距離市中心約40公里，是泰國有名的翠峰茶葉的茶園，佔地廣闊，景色優美，於2015才落成的新茶館更是一棟精美的建築，除了可以欣賞風景外，也可以在此品茶及購買茶葉，是清萊的郊遊熱點。

玻璃白廟

泰國清萊的『玻璃白廟』又稱靈光寺或龍昆寺，是到泰北清邁、清萊旅行必去的廟宇，對於看膩了泰國其他金光閃閃的寺廟的人來說，白廟是如此與眾不同，所以建築中有很多現代甚至科幻元素。白廟以全白做底色，銀鏡鑲邊反射出奪目的光芒，通身雪白，無一處鑲金。白色代表了純潔，閃閃發光的玻璃片是智慧的象徵。

藍廟

佛寺外觀光彩奪目，以藍色作主調的內部也讓人視覺震撼。泰國大多數佛寺的佛像都是金色的，但這裏用了白色的佛像，加上特別的燈光效果，令佛像猶如發出了亮光！由一柱一樑，甚至天花板的畫作都是美麗的藝術品。無論佛廟外面或裏面，更加有種神秘而美麗的感覺，紫藍的天加上藍廟，就是美。

鴉片博物館

早期金三角地區毒品猖獗，後經泰國政府整頓後，鴉片已在泰國金三角地區銷聲匿跡，為了教育年輕人鴉片的危害性及鴉片在金三角及世界各地的來歷，建造了這座鴉片博物館，以達到警惕世人作用。

蘭花培植中心

在這裡可看到泰國所有的蘭花品種。包括世界上最漂亮的和最罕見的物種，萬蘭帶大花的純白色蘭花。這裡還有一個蝴蝶園和一些珍貴的暹羅貓和狗。除了可以觀賞美麗的蘭花外，這個農場還有很多紀念品，比如金色的蘭花和蝴蝶裝飾品。

清邁夜市

除了消費便宜外，更棒的是夜市內有許多頗具巧思與創意的各種小玩意兒，以及超道地又便宜到爆的泰國小吃。

航班資料

乘坐香港快運(UO)航空公司豪華客機往返

香港→清邁 UO753 16:45/18:50

清邁→香港 UO754 19:35/23:15

(時差：泰國時間比香港慢一小時)

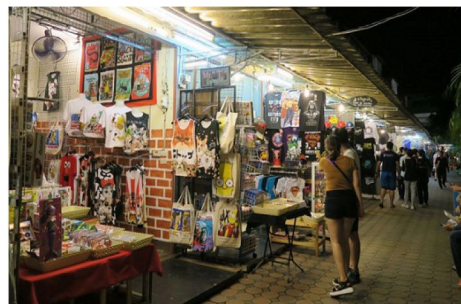
(航班時間以航空公司安排為準)

膳食安排

天數	早餐	午餐	晚餐	住宿
第1天			特式自助餐	清邁 4星級Brique Hotel Chiang Mai 或 同級
第2天	酒店/市內餐廳	地道泰餐	泰北宮廷晚餐(觀賞歌舞表演)	清邁 4星級Brique Hotel Chiang Mai 或 同級
第3天	酒店/市內餐廳	特式自助餐	紅燒豬手+泰式炸魚+陰功湯	清萊 4星級 Wiang Inn Hotel 或 同級
第4天	酒店/市內餐廳	泰式風味餐+燒豬肉	泰式地道美食	清萊 4星級 Wiang Inn Hotel 或 同級
第5天	酒店/市內餐廳	客人自理		



翠峰茶園



清萊夜市



蘭花培植中心



CENTRAL PLAZA CHIANG MAI AIRPORT

行程簡介

第1天：香港 → (直航) 清邁 ~ 清邁夜市

住宿 清邁 4星級 Brique Hotel Chiang Mai 或 X2 Vibe Chiang Mai Decem Hotel 或 同級

第2天：清邁 ~ 大象訓練營(觀賞大象精彩表演) ~ 騎大象(客人自費) ~ 蘭花培植中心 ~ 三王紀念碑 ~ 羅摩利寺 ~ 柴迪隆寺 ~ 欣賞泰北宮廷歌舞晚宴

住宿 清邁 4星級 Brique Hotel Chiang Mai 或 X2 Vibe Chiang Mai Decem Hotel 或 同級

第3天：清邁 ~ 手工藝中心(可選購各種泰國絲綢)(註*) ~ 乳膠店(註*) ~ 金三角蜂園(註*) ~ 珠寶店(註*) ~ 燕窩店(註*) ~ (車程約3小時)清萊 ~ 參觀溫泉區(包溫泉蛋一隻) ~ 清萊夜市

住宿：清萊 4星級 Wiang Inn Hotel 或 Grand Vista Hotel Chiangrai 或 同級

第4天：清萊 ~ 泰北邊境金三角(可代安排自費乘觀光船遊覽湄公河，欣賞泰、緬、寮沿岸風景) ~ 鴉片博物館 ~ 神秘之長頸族村 ~ 藍廟

住宿：清萊 4星級 Wiang Inn Hotel 或 Grand Vista Hotel Chiangrai 或 同級

第5天：清萊 ~ 翠峰茶園(包每人一份綠茶蛋糕+茗茶) ~ 玻璃白廟(龍昆寺)~ (車程約3小時) ~ 清邁 ~ CENTRAL PLAZA CHIANG MAI AIRPORT ~ 清邁(直航) → 香港

備註

註*為出售各類產品之購物店, 團友可自行決定是否選購。

1.所有旅遊證件，必須要有半年或以上有效期。持香港特區護照《SAR》毋需簽證。

2.持香港《DI》，簽證費每位HK\$550。

3.部份餐廳不設空調服務，敬請留意。

4.膳食供應因應時令，如未能供應個別菜色，有可能改為其他近類菜色取代。