



7天

## 「田疇老巷海上潮」北越沙壩、河內、《世界遺產》峰牙己榜國家公園7天

暢遊：河內、老街、沙壩、洞海(峰牙己榜國家公園)

感受 • 完美時刻

到訪越南山區沙壩，徒步細賞寧靜自然美景；登上越南第一高峰，在自然美景和建築中開啟一場淨化心靈朝聖之旅。遊覽世上最大的岩溶洞穴-峰牙己榜國家公園，神秘洞窟有如奇幻的地下王國，驚嘆這幾百萬年前大自然的鬼斧神工！



## ★ 老街、沙壩

### 別樹一格

- 到訪越南山區沙壩及老街，徒步細賞寧靜自然美景，可看到錯落有致的梯田景致，體驗山區居民純樸的生活氣息。
- 乘纜車登上海拔約3,143米的番西邦峰，是越南的第一高峰，享受山頂清新的空氣，欣賞雲霧繚繞的黃連山脈，壯麗的景色令人讚嘆不已。
- 前往越南最高的雲龍玻璃橋，站在玻璃棧道上可一覽西北地區的雄偉全景，行走橋上猶如凌空徒步，拍照和享受刺激的體驗。

### 優越居停

- 2晚入住沙壩首家國際5星級酒店Hotel de la Coupole-MGallery by Sofitel，酒店帶有濃郁的越南北地區文化和展現出法國建築之美。並安排1晚於酒店享用晚餐。

## ★ 河內

### 別樹一格

- 越南是有名的手工藝之都，前往以製作陶器聞名的鉢場陶瓷村，探索傳統手工製陶的古老技藝，欣賞做工精細的陶瓷作品，體驗自製陶瓷手工藝品，感受其中樂趣，更特別安排由專人加工陶瓷及運送至胡志明市(第7天)，讓客人帶回家中作為紀念。
- 乘電瓶車暢遊歷史悠久的36古街，古老建築群在東南亞堪稱是獨一無二，在18世紀的每條街道都是一個特定的行業。

### 優越居停

- 河內入住法國Accor集團旗下的MGallery系列酒店Hotel de l'Opera Hanoi(或同級)，位於歌劇院市中心，酒店建築擁有殖民風格及精緻的現代設計，客房配以富有創意定制的寢具。並安排1晚於酒店享用晚餐。

## ★ 洞海

### 別樹一格

- 遊覽峰牙己榜國家公園；乘船前往峰牙洞，欣賞壯麗的鐘乳石奇景，是世界最長的洞穴，具有最長的地下河流，還有琳琅滿目的石乳，且在越戰時期此處還是北越軍隊重要的根據地，大自然的鬼斧神工更被英國權威旅遊雜誌《Wanderlust》評選為世界上最讓人驚嘆的五大洞穴奇觀之一。
- 天堂洞擁有國家公園中最美的鐘乳石和石筍，平實暗黃的燈光讓岩洞中的形態迥異的鐘乳石更加神秘、夢幻，如童話王國一般。

### 優越居停

- 入住2晚Sun Spa Resort Quang Binh，酒店面對保寧海灘，設施一應俱全；客房坐落在29公頃熱帶園林花園中，配備私人陽台，可欣賞優美景觀。並安排1晚於酒店享用晚餐。

- 閒逛沙壩小鎮，到處看到法式風情的建築，擁有「越南小阿爾卑斯」的美稱，仿如置身歐洲小鎮；小鎮上卻有許多穿著各式民族服裝的居民隨處走動，非常特別；市中心還有一座法國殖民時期的石頭教堂，風格古樸，莊嚴肅穆。
- 遊逛胡志明市最著名的購物大道-自由路，沿途盡是法式的舊建築、各式各樣的咖啡店、餐廳、酒店、商店等，五光十色。
- 前往越南最著名的大型連鎖超級市場之一的合作超級市場選購手信，貨品應有盡有，讓人目不暇給。

DAY  
01  
香港 ✈️ 河內  
Hong Kong ✈️ Hanoi

乘客機直航飛往越南首都河內，是越南歷史上的古都，其擁有1000多年歷史，從西元11世紀起就是越南北部的政治、經濟和文化中心，市區歷史文物豐富，名勝古跡遍佈整個城市。

🏨 下榻Hotel de l'Opera Hanoi-MGALLERY或同級。✳️

DAY  
02  
河內 🚗 老街 🚗 沙壩(黑苗村、踏梅村)  
Hanoi 🚗 Lao Cai 🚗 Sapa(Lao Chai Village, Ta Van Village)

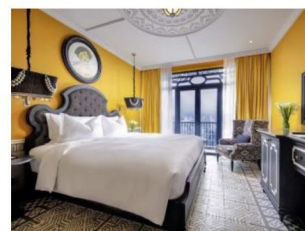
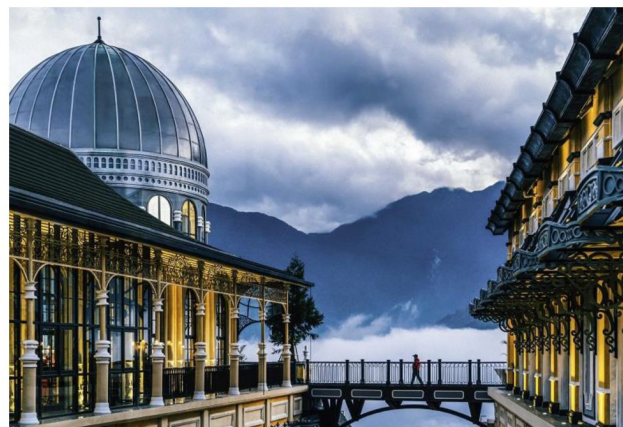
早上驅車前往越南北部邊境的小城鎮-老街，是越南與中國的重要邊境關口，1979年中越戰爭時曾被中國軍隊佔領，1993年兩國關係正常化後方才重開口岸。抵達後，轉乘小型車輛進入位於越南西北部山區的一個小鎮沙壩鎮，1920年代法國人在此處建起一個度假山城，各處保留著法式建築風格，到處可見到梯田、河流和穿上傳統服飾的少數民族，徒步細賞寧靜自然美景，體驗山區居民純樸的生活，感受這處位於1600米高的世外桃源氣息，令人流連忘返；由於沙壩鎮與番西邦峰相鄰，周圍被高山包圍，所以這裡存在著海拔高、溫差大的自然環境特徵。土著民族主要是苗族和瑤族等。前往黑苗村，體驗沙壩當地最大的族群-黑苗族人(Black H'mong)的傳統生活。通過他們的黑色傳統禮服，很容易辨認出當地村民。他們最擅長織布、印染布料。女士也很喜歡戴大銀項鍊，手鐲和耳環。續往踏梅村，蕤族人(Giay)過著與黑苗族人不同的生活，觀看村民在田園牧歌般的自然環境中進行日常的農作。

註1：於沙壩範圍只限小型車輛(16座或29座)，敬請留意。

🏨 下榻Hotel de la Coupole-MGALLERY或同級。✳️

Hotel de la Coupole-MGALLERY

隸法國Accor集團旗下的MGALLERY系列酒店，是沙壩鎮首家國際五星級酒店，由世界知名建築師，曾被時代雜誌譽為「異國風情度假村之王」的Bill Bensley擔綱設計；設計概念融會了當代法國高級訂製時尚與當地少數民族的傳統手工藝，華麗造型及鮮豔色彩異常搶眼，酒店內裝飾的上千件古董及部落手工飾品，是Bill Bensley費時一年搜羅得來，創造令人印象深刻的獨特旅居體驗。客房分別以鎊黃、孔雀青和朱紅為主題色，搭配取入流蘇和亮片等少數民族服飾特色的時尚黑家具陳設，華美的床頭板及帷幔刺繡或拼花地磚，裱框的訂製時裝插畫，浮雕了紋樣的牆面和天花板，附設優雅的陽台及露台。以素白打造的Nuages Spa，呈現法國上流社會的優雅品味；華麗如夢的室內溫水泳池Le Grand Bassin，裝飾了玫瑰紅吊燈、翡翠綠織錦帷幔、孔雀青沙發和青綠馬賽克磚拼出當地民族服飾的紋樣，展現法屬印度支那時代的典雅風情。



DAY  
03  
沙壩(番西邦峰[包登山纜車]) 🚗 雲龍玻璃橋 🚗  
沙壩  
Sapa(Fansipan Mountain) 🚗 Rong May Glass Bridge 🚗  
Sapa

早上前往乘坐世界上最長的三線電纜系統纜車登上越南最高的山峰，海拔約3,143米的番西邦峰，欣賞雲霧繚繞的黃連山山脈以及綠油油的草原，壯麗景色令人讚嘆不已。每年夏天也是傳

🍴	Day 1	Day 2	Day 3	Day 4
早	-	酒店	酒店	酒店
午	-	越式料理	越式料理	越式料理
晚	越式料理	沙壩風味	酒店越式料理	酒店西式料理

統的雨季，這時候水稻梯田、樹林綠綠的，像一片綠色的海洋，亦是沙壩鎮的天堂。秋季時分的梯田稻谷就像穿上新的黃色衣服，層層疊疊的金黃色鋪出一幅壯美的田園詩畫，更是沙壩鎮的獨特景觀。抵達山頂後，走訪山頂寺廟，探索這些精神地標的歷史和文化。續往於2019年11月全新開放的雲龍玻璃橋，寬5米、長60米，建在海拔逾2000米的黃連山脈峭壁上，行走橋上猶如凌空徒步，更可俯瞰沙壩壯麗的山水景觀，還有機會感受在佇立於雲海之上的絕美風景。遊畢驅車返回沙壩。

☞ 下榻Dalat Palace Heritage Hotel或Ana Mandara Villas Dalat或同級。✳

**DAY 04** 沙壩(貓貓民族村、沙壩小鎮、沙壩教堂) 🚌 老街  
🚌 河內  
Sapa(Cat Cat Village, Sapa Town, Sapa Church) 🚌 Lao Cai  
🚌 Hanoi

早上前往貓貓民族村，此處聚居著當地淳樸的黑苗族村民，同時這裡也是沙壩最為古老的居住村落，沿途觀看美麗的梯田景色和迷人的高原山區風光。與當地村民接觸會發現這裡無論是商品貨物，還是農耕技術，均能自給自足，生生不息的代代相傳。再到沙壩小鎮，參觀沙壩教堂，始建於1903年，全部用石塊建造，風格古樸，莊嚴肅穆。一百多年來，每天在早上6點、中午12點、下午6點教堂都會三次定時地敲響大鐘，洪亮的鐘聲會久久地在沙壩潔淨的天空迴盪。遊畢驅車前往河內。

☞ 下榻Hotel de l'Opera Hanoi-MGALLERY或同級。✳



**DAY 05** 河內(鉢場陶瓷村[自製陶瓷、36古街[包乘電瓶車)]) ✈  
洞海  
Hanoi(Bat Trang Pottery Village[DIY Pottery], 36 Old Street) ✈  
Dong Hoi

早上位於河內近郊以製作陶器聞名的鉢場陶瓷村，了解悠久的燒陶文化，欣賞色彩繽紛、雅緻的花紋與高質量的的陶瓷器皿，認識當地傳統的陶瓷燒製技術。除了參觀工作坊之外，還可以在體驗自製陶瓷手工藝品，感受其中樂趣，專屬於自己的美好回憶，更可由專人送回加工陶瓷作為紀念。隨後乘電瓶車暢遊歷史悠久的36古街、聖約瑟大教堂；據說越南古時候只有36種行業，而相同或相關物品則會聚在同一條街上販賣，故該條街也會以交易商品而命名，統稱36古街。遊畢於指定時間前往河內機場乘內陸飛機往越南廣平省省會洞海。

☞ 下榻Sun Spa Resort Quang Binh或同級。✳

**DAY 06** 洞海(峰牙-己榜國家公園[峰牙洞、天堂洞])  
Dong Hoi(Phong Nha - Ke Bang National Park[Phong Nha Cave, Paradise Cave])

早上前往峰牙-己榜國家公園，曾是世界上最古老的大型鐘乳石洞群，面積約2000平方公里，擁有300多個鐘乳石洞，於2003年被聯合國教科文組織列為《世界自然遺產》；整個溶洞分為乾洞和濕洞，意思就是可徒步遊覽或只能乘小船遊覽的洞穴。抵達後，乘船進入峰牙洞，全長7729公尺，是世界最長的洞穴，具有最長的地下河流；包含14個溶洞，約13969公尺長的地下河。到目前位置，遊客只能在1500公尺長度範圍之內遊覽。在洞中較深處，當明亮的光線照射到鐘乳石時，折射出如夢幻般的光彩，更於2016年被英國權威旅遊雜誌《Wanderlust》評選為世界上最讓人驚嘆的五大洞穴奇觀第五位。午後遊覽天堂洞，洞穴於2010年才正式對外開放，由當地人於2005年發現，同年英國洞穴研究協會對洞穴進行考察，洞內景致奇特，最高處約200公尺，寬150公尺，滿佈無法計數的各式鐘乳石和石筍，一根根形態各異的石乳柱，有如美女飄逸長髮、大象牙等，還有各式動物；最特別的還包括壯觀的梯田、茅草屋、小桂林庭園景觀，以及一個至少經過4,000年才成型的超巨大鐘乳石柱等；這個全球罕見的洞穴，被英國洞穴協會評價為世界上最壯美的山洞之一，此處亦曾是電影《骷髏島》取景之處。

註2：前往天堂洞，乘接駁車至登山口，沿登山步道約爬20分鐘到洞口處，洞內沿著木棧道階梯遊覽約2小時(視乎個人體力)，沿途須上落樓梯。

☞ 下榻Sun Spa Resort Quang Binh或同級。✳

**DAY 07** 洞海 ✈ 胡志明市(自由路、合作超級市場) ✈ 香港  
Dong Hoi ✈ Ho Chi Minh City(Le Cong Kieu, Co.opmart Supermarket) ✈ Hong Kong

早上前往自由路(又名古董街)，長約200公尺，有超過60間店家，全都是在販售古物，吸引眾多古董古玩愛好者前來交流和選購。續往越南最著名的大型連鎖超級市場之一的Co.opmart選購手信，貨品齊全，應有盡有。稍後於指定時間前往機場乘客機直航返港。

註：

- 以上餐膳、交通、行程、酒店如遇節日、裝修、展覽會、客滿或特殊情況下，將以其他安排代替，而酒店更可能於其他城鎮之同級住宿取代，客人不得藉此要求退款或賠償。
- 領隊/導遊可按實際情況安排觀光時間。
- 酒店之星級間中會有升降，本單張所列酒店之星級以行程製作及刊印當日為準，本公司不會因酒店降級而作任何補償。
- 行程內之自費活動(如適用)會因參加人數不足、不適合的天氣或其他不能預計的因素而不能成行。
- 所有圖片只供參考。

	Day 5	Day 6	Day 7
早	酒店	酒店	酒店
午	越式料理	當地餐廳	越式料理
晚	越式料理	酒店越式料理	-