



6天

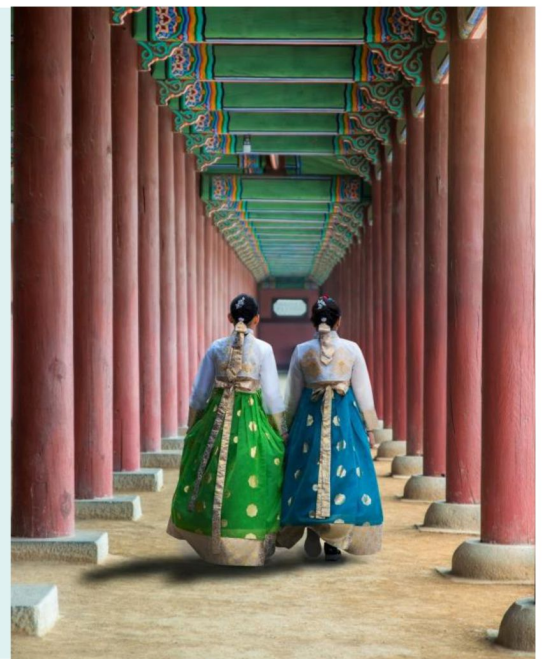
「國道嘗珍鮮味調」韓國江原道、正東津海洋列車、首爾6天



暢遊： 江原道(雪嶽山國立公園、東草中央市場、阿爸村、烏竹軒、江陵正東津海洋列車、扇子路、江陵咖啡街、南怡島)、京畿道(加平鐵道)、首爾(捷克啤酒城、德壽宮、廣藏市場、南山谷韓屋村、仁寺洞)

感受 • 完美時刻

江原道以無污染的自然環境著稱，美食眾多的東草以及體驗活動豐富的江陵等，與首爾鱗次櫛比的高樓和傳統古樸的宮殿，能更全面的感受別樣魅力的韓國。到韓國旅遊，用餐一般只會聯想到泡菜、火鍋或燒烤，其實真正的韓國美食可謂層出不窮、美味紛陳，精心細選多款韓國地道美食，讓您一試難忘，歡迎比較。



★ 江原道、首爾

別樹一格

- 前往烏竹軒，為朝鮮時代的大學者栗谷李珣與其母申師任堂之故居，因屋邊遍植深色竹子而得名，是江陵地區最具代表性的古蹟。
- 搭乘海洋列車，在最靠近海岸線的海岸列車內觀看窗外景色，綠樹、沙灘和藍色的大海在眼前變幻，欣賞東海海岸線風光，美不勝收；正東津亦有「世界上離海最近的火車站」之稱。
- 前往捷克啤酒城，建築猶如中古世紀的城堡，包每人1杯捷克生啤酒及4人1碟炸雞，享受獨特而又浪漫的歐洲風情。

優越居停

- 3晚入住Marriott集團旗下Design Hotels™系列的Glad Hotel Yeouido(或Glad Mapo或同級)，由韓國十大設計師之一Suyong Joh設計，房間簡約而又時尚，旨在營造一種韓國傳統家庭的溫馨感覺。

★ 江原道、首爾

美饌珍饈

- 重本安排每天早餐於酒店內享用。
- 品嚐韓國人特製豬手，啡紅色外皮、透白晶瑩的肥膏，還有層層瘦肉，卻肥而不膩，豬手含有大量有益皮膚的骨膠原，都是韓國人的養顏秘方。
- 首爾無人不曉的蔘雞湯專門店-土俗村蔘雞湯，湯底共使用了30餘種的漢藥材熬製，香醇濃郁，因韓國前總統過去常常到訪而聲名大噪。
- 另安排多款韓國地道美食，韓式馬鈴薯豬骨煲、碳火烤魚、江陵特味豆腐香菇火鍋、江陵荷葉飯韓定食、春川炭燒雞排、鐵板燒雞炒飯、鰻魚燒烤、秘製豬排骨燒烤、村韓定食等等，盡飽口福。



- 遊覽雪嶽山國立公園，四季景致如畫，各有不同風貌，春天鮮花滿山，夏天溪水清澈，秋天楓葉如火，冬天白雪皚皚。
- 阿爸村人力渡船是能親自用手拉的無動力水上交通工具，不僅帶來體驗的樂趣，從船上還可欣賞到青草湖浦口美麗的漁村景致。
- 乘船暢遊南怡島，島四周生長著郁郁蔥蔥的栗子樹、白樺、銀杏樹、楓樹和松樹等樹林，此處因韓劇《冬季戀歌》而聲名大噪。
- 騎乘加平鐵道自行車，沿著北漢江河岸，踩著單車同時還可欣賞風景如畫的環境。
- 參觀韓國首爾五大之一-德壽宮，以秋天楓葉及銀杏的美景為名，宮殿周圍的德壽宮石牆路更被譽為全韓國最美麗的道路，甚至出現在知名韓劇《鬼怪》的場景中，是首爾必到的景點。
- 遊逛韓國著名的文化藝術街-仁寺洞；及堪稱「購物天堂一號」的明洞。
- 費用包括5晚酒店住宿、當地機場接送、指定膳食、每天指定之行程，免收導遊、司機服務費。
- 客人需自備機票由原居地前往首爾返回原居地，航班資料只作參考，詳情可與職員查詢。


航空公司		出發時間	到達時間
國泰航空(CX) 香港—首爾	去程	09:20	13:55
	回程	19:35	22:40
大韓航空(KE) 香港—首爾	去程	12:35	17:05
	回程	20:00	23:10

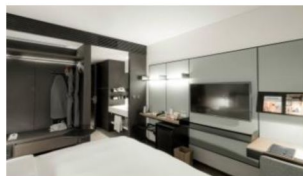
註1：安排之餐廳屬非一般團體餐廳，大部份均是地道韓國人餐廳(沒有桌椅提供)，客人需坐在地上進食，敬請留意。

註2：如遇酒店被徵用或房間爆滿，將改為入住鄰近地區之同級酒店，敬請留意。

DAY 01 仁川 首爾(東大門設計廣場、汝矣島)

客人需自備或經本公司代訂機票前往韓國仁川機場(首爾主要的國際機場)。抵達後，由專車接送前往東大門設計廣場(DDP)，DDP是Dream、Design、Play的縮寫，表示廣場為以追求創新想法、多元人才與更美好的生活為目標的複合設計中心。遊畢前往汝矣島入住酒店。

 下榻Glad Hotel Yeouido或同級。✳



DAY 02

首爾  江原道(雪嶽山國立公園[新興寺]、東草中央市場、阿爸村[包來回手拉渡船])

早上前往雪嶽山國立公園，於1965年被指定為《天然保護區》，後於1970年指定為韓國第五個國立公園，1982年被聯合國教科文組織指定為《生物圈保護區》；雪嶽山四季景致如畫，各有不同風貌，春天鮮花滿山，夏天溪水清澈，秋天楓葉如火，冬天白雪皚皚；走到新興寺的路上有巨大的青銅坐佛像，佛像位於寬闊的花崗岩高台之上，高10多米。續往江原道大型的傳統市集-東草中央市場，美食應有盡有，極受韓國人歡迎。及後前往阿爸村體驗手拉渡船，人力渡船是行走於東草市區與青湖洞阿爸村之間的唯一交通工具，以兩股長繩連接兩岸，分別以一條鐵線固定一艘船，再以鐵勾勾住鐵線，利用人力拉動船隻前進。

 下榻Ramada Gangwon Sokcho Hotel或St.John's Hotel或雪嶽大明度假村或同級。✳

DAY 03

江原道(烏竹軒、江陵正東津[乘坐海洋列車]、海邊扇子路、江陵咖啡街)

早上前往建於朝鮮時代早期的烏竹軒，因屋邊遍植深色竹子而得名，為朝鮮時代的大學者栗谷先生李珣與其母申師任堂之故居，也是江陵地區最具代表性的古蹟。及後乘坐海洋列車，為來回江陵、東海、三陟所連接起的綿延58公里美麗東海岸線之間的觀光列車，所有座位都面向著蔚藍的大海，可以看到美麗的東海岸，蔚藍的大海與白花花的海浪，依不同季節還會看到東海岸微妙的差異，每個站也都有其特色。海邊扇子路是起始於正東津至深谷港的一條海邊棧道，因整條棧道形狀似扇形而得名；走在棧道上，可以更近距離的感受到大海的雄偉壯闊和被海水沖蝕上萬年的懸崖峭壁。續往韓國有名的江陵咖啡街，既有連鎖咖啡廳也有很多精品咖啡店，更有咖啡博物館、咖啡工廠、咖啡師學院等，還有連續舉辦了十幾年的咖啡盛典，是名副其實的「咖啡之城」。

註3：如海洋列車火車票售罄或列車進行安全檢查而停駛，將改為乘坐無窮花號列車，敬請留意。

 下榻Ramada Gangwon Sokcho Hotel或St.John's Hotel或雪嶽大明度假村或同級。✳

	Day 1	Day 2	Day 3
早	-	酒店	酒店
午	-	韓式馬鈴薯豬骨煲	江陵特味豆腐香菇火鍋
晚	豬手大餐+海鮮蔥餅+年糕湯	炭火烤魚	江陵荷葉飯韓定食



DAY 04

江原道(南怡島[包乘渡輪]) 京畿道(加平鐵道自行車) 首爾(捷克啤酒城[包每人1杯捷克生啤酒及4人1碟炸雞])

早上前往碼頭乘船前往南怡島，南怡島的自然風光維持得相當完整，島上種滿了各種林木，儼然是一座遼闊森林，四季皆有不同畫面，每到秋天，便是著名的賞楓賞銀杏勝地，披上一層橘紅、金黃色地毯的南怡島，更加令人捨不得離開。續往加平鐵道公園騎鐵道自行車，欣賞沿途漢江北端的河岸景致，在浪漫的樹林隧道中遊走；在江原道及京畿道中間穿梭，再感受在長達30米的加平川鐵橋上騎乘的快感。及後前往捷克啤酒城，是一家專門經營捷克家釀啤酒的酒吧，建築猶如中古世紀城堡，據說是模仿布拉格的舊市政大樓而建。

下榻Glad Hotel Yeouido或同級。✳



DAY 05

首爾(高麗人蔘專賣廳、韓國化妝品免稅店、德壽宮、廣藏市場、Home Plus超市)

早上前往人蔘專賣廳，了解高麗人蔘成長過程及療效。參觀化妝品免稅店選購心水禮品。續往德壽宮，是朝鮮王朝第九代國

王成宗興建的王家私邸，後改為正宮，是朝鮮王朝末期被日帝強佔的歷史舞台。在此建有韓國最早的西洋式建築物「石造殿」，並保存著聞名於世的水鐘「自擊漏」；現在石造殿已成為一座博物館，分為展示朝鮮時期宮廷文物的「宮中遺物展示館」和展示美術品的「德壽宮美術館」。德壽宮除了以古色古香的石牆聞名，每年秋天，宮內的金黃色銀杏葉與楓紅夾道，色彩斑斕的美麗景致，瀰漫著秋天浪漫的氣息。續往廣藏市場，舊稱東大門市場，是首爾最大傳統市場，經歷百年的悠久歲月，現已發展為以絲綢、紡織品、家具用品、水果、肉類、蔬菜等等各式各樣商品為主的綜合市場。稍後遊逛韓國大型超市 Home Plus(與E-Mart及樂天超市並駕齊驅被稱為「韓國三大連鎖超市」，隸屬於韓國三星旗下，以倉庫的販賣形式)。

下榻Glad Hotel Yeouido或同級。✳



DAY 06

首爾(南山谷韓屋村、仁寺洞、明洞) 仁川

早上前往南山谷韓屋村，是將原本散落在首爾市區裡的五棟韓國傳統韓屋遷移至此而組成的，可體驗朝鮮時代的韓屋風情。續往首爾市鐘路區的一條古老街道-仁寺洞，名字起源朝鮮時代，仁寺洞由寬仁坊和大寺洞兩個地名組合而成。附近有著眾多的畫廊、美術館、古董街，工藝品商店，是韓國著名的文化藝術街。及往遊逛堪稱「購物天堂一號」的明洞，有著各類品牌專賣店、百貨店及免稅商店。遊畢於指定時間乘專車前往仁川國際機場，旅程結束。

註：

- 以上餐膳、交通、行程、酒店如遇節日、裝修、展覽會、客滿或特殊情況下，將以其他安排代替，而酒店更可能於其他城鎮之同級住宿取代，客人不得藉此要求退款或賠償。
- 導遊可按實際情況安排觀光時間。
- 酒店之星級間中會有升降，本單張所列酒店之星級以行程製作及刊印當日為準，本公司不會因酒店降級而作任何補償。
- 行程內之自費活動(如適用)會因參加人數不足、不適合的天氣或其他不能預計的因素而不能成行。
- 所有圖片只供參考。



Day 4

早

酒店

午

春川炭燒雞排+鐵板燒雞炒飯

晚

鰻魚燒烤

Day 5

酒店

土俗村人蔘雞

秘製豬排骨燒烤

Day 6

酒店

村韓定食

-