

6天和歌山、京都 (名湯美饌漫遊古都)

暢遊：和歌山、奈良、神戶、淡路島【淡路花棧敷】四季花田、京都、宇治



JAPAN AIRLINES



CATHAY PACIFIC



悉心策劃

- 體驗日本最長吊橋；前往奈良縣吉野郡十津川村大自然中的【谷瀨吊橋】，當您走在橋上眺望群山，而清澈的石津川在您腳下流過；您每走一部吊橋都會搖晃，感覺刺激又興奮。
- 參觀隱身於和歌山崎嶇山林裡的宏偉神社，世界遺產「熊野本宮大社」及觀賞日本最大的鳥居。
- 世界遺產：漫步於古色古香的「宇治平等院」，欣賞華麗建築。
- 走訪【鳴門大橋-渦之道】，探索神秘海漩渦，見證大自然威力。
- 遊覽淡路島【淡路花棧敷】欣賞四季花田，欣賞一望無際絕美的花海，參觀追蹤七色花海。

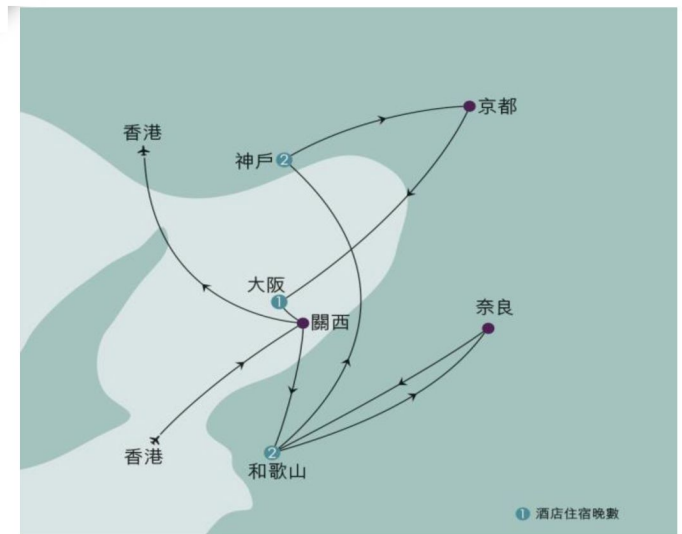
愜意住宿

- 享受高級名湯酒店-和歌山住宿2晚南紀白濱萬豪溫泉酒店 Nanki-Shirahama Marriott Hotel 或同級。
- 神戶住宿2晚Kobe Meriken Park Oriental Hotel 或同級。房間設有露臺可眺望美麗的神戶港。
- 大阪住宿 Quintessa Hotel Osaka Bay 酒店或同級。坐落在大阪灣地區。現代裝飾風格的寬敞客房，呈現出優質的空間。

異國滋味

- 品嚐美食：木曾路和牛Shabu Shabu (品嚐黑毛和牛)、龍蝦拖羅時令海鮮餐、時令浜燒海產、自家製蕎麥麵、黑毛和牛【櫻@鐵板燒】、鰻魚箱飯、酒店會席料理、RISTORANTE HIRO 意大利料理。

*如欲提升乘搭商務客位往返之服務，請與本公司查詢。



世界遺產「熊野本宮大社」隱身崎嶇山林裡的宏偉神社

和歌山南紀白濱萬豪溫泉酒店(Nanki-Shirahama Marriott Hotel) 或同級

萬豪集團旗下的星級度假酒店，位於和歌山-白濱(白濱)，步行6分鐘便到白良浜海灘。酒店格調高雅，設有健身室、小型泳池、溫泉浴場。客房設計精緻典雅，溫馨舒適。



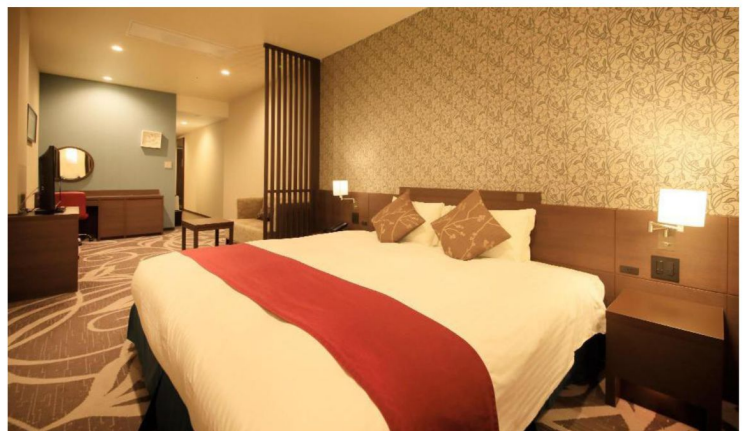
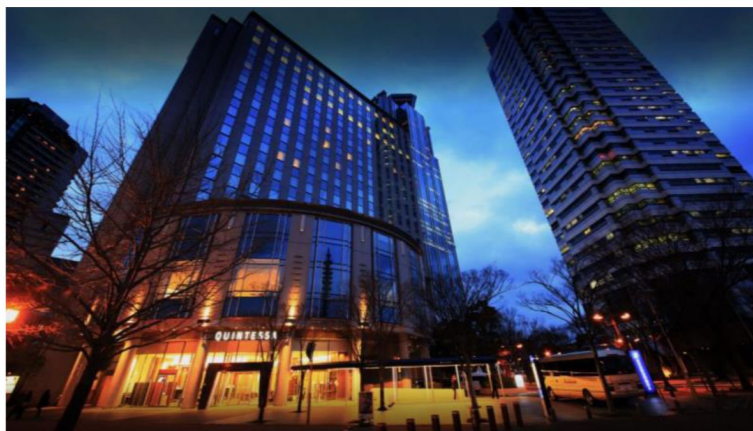
神戶 - Kobe Meriken Park Oriental Hotel 或同級(房間設有露臺可眺望美麗的神戶港)

位處神戶灣區的神戶Meriken公園東方酒店，是探索神戶及周邊景點的完美之選。在這裡，旅客可輕鬆前往市區內各大旅遊、購物、餐飲地點。



大阪 - 大阪灣 Quintessa Hotel Osaka Bay 或同級

豪華酒店坐落在遠離城市喧囂的阪灣地區。現代時尚風格的室內裝飾，寬敞客房，溫馨舒適。讓旅客享受優雅舒適的幸福瞬間。



第1天

香港✈️大阪關西空港 ~ 🏨和歌山 ~ 📷遠眺円月島 ~ 🏨白濱溫泉鄉

是日集合於香港國際機場，由專業領隊陪同下，乘搭航空機飛往關西(大阪)。

和歌山縣 地處日本最大的半島“紀伊半島”的西南面，面向太平洋。和歌山縣氣候受海洋影響較大，四季氣候溫暖。和歌山境內也有不少溫泉，白濱溫泉與熱海、別府溫泉一樣是日本有名的溫泉。它被日本人稱為“關西第一溫泉”。

円月島 正式名稱為高島的円月島，是位於臨海海灣的南海上，南北長 130 米，東西長 35 米，高 25 米的小島。島的中間有一個圓洞，是經海浪的衝刷和侵蝕下形成的，這也是円月島(円即圓的意思)名字的由來。



和歌山：住宿 南紀白濱萬豪溫泉酒店 (Nanki-Shirahama Marriott Hotel) 或同級

早餐	~	午餐	航機上	晚餐	酒店晚餐
----	---	----	-----	----	------

第2天

白濱 ~ 🏨奈良縣 ~ 🏨十津川 ~ 📷日本最長吊橋「谷瀨吊橋」~ 🏨和歌山縣 ~ 🏠世界遺產「熊野本宮大社」、日本第一大鳥居 ~ 📷千疊敷奇岩 ~ 🏨白濱溫泉鄉

日本最長吊橋「谷瀨吊橋」 橫跨在熊野川之上的谷瀨吊橋，它早於1954年建成，總長297米，連接了上野地和谷瀨兩地，是日本最長的生活用鐵線吊橋。走前吊橋上，眼前是綠油油的群山，腳底卻是離地54米高的川河，橋中木板寬度不過80厘米，加上山風時會吹得吊橋搖搖晃晃，更感刺激。

世界遺產「熊野本宮大社」 熊野本宮大社位於紀伊山地的深處，是熊野三社的其中一大神社。當一路歷經艱辛的朝聖者登上通往神社的最後一階石梯時，看著眼前的木造建築，所有的疲憊都將一掃而空。

千疊敷奇岩 向日本海的千疊敷海岸為西元1792年地震後海底隆起所形成。綿延了約12公里長的岩壁看起來就像將軍大設席宴時鋪上的塌塌米般，因此被稱作千疊敷。

和歌山：住宿 南紀白濱萬豪溫泉酒店 (Nanki-Shirahama Marriott Hotel) 或同級

早餐	酒店	午餐	自家製「蕎麥麵」	晚餐	漁協直營自助晚餐
----	----	----	----------	----	----------

第3天

和歌山 ~ 📷三段壁展望台 ~ 🏠湯淺-醬油見學體驗 ~ 📷黑潮市場 (金倉魚解體show) ~ 🏨神戶 ~ 🏨吹田市 ~ 🛍️LaLaport Expocity 自由購物 ~ 🏨神戶

三段壁展望台 是高達60公尺的懸崖峭壁，整體看來有如突出海上的屏風，十分壯觀。

湯淺醬油見學體驗 湯淺是日式醬油的發源地，實地參訪醬油工廠、聽當地的醬油小姐解說日本醬油的起源及了解更多釀製的成份及過程，造訪這座湯淺醬油工廠。

黑潮市場 可品嚐日本新鮮魚類的黑潮市場，是深受外國遊客喜愛的有人氣的景點。在這裡，您可以看到在日本也不見得多的鮭魚解體秀也可以在日式餐廳或燒烤餐廳美美地享受一頓新鮮的海味。此外，還可以購買新鮮的鮭魚或其他魚貝類特產。

LaLaport Expocity 自由購物 LaLaport EXPOCITY 是關西規模最大的複合式商場，也是目前日本之最，集結了305間店鋪，其中不乏國際一線品牌、日本本土品牌，部份商店還有退稅服務，真的非常好逛像是LOFT、無印良品、UNIQLO、ABC-MART、甚至藥妝、廚具、電器等通通有集。

神戶：住宿 Kobe Meriken Park Oriental Hotel 或同級

早餐	酒店	午餐	龍蝦拖羅 時令海鮮餐	晚餐	木曾路和牛 Shabu Shabu (品嚐和牛霜降肉)
----	----	----	---------------	----	-----------------------------------

第4天

神戶 ~ 🏨兵庫縣 ~ 📷鳴門大橋「渦之道」~ 🏠淡路島【淡路花棧敷】四季花田巡禮 ~ 📷神戶漁人碼頭 Harbour Land

鳴門大橋「渦之道」 許多遊客拜訪德島時會去參觀的一個自然奇觀。橋長1629米，寬25米。在大鳴門橋的橋梁內有“渦之道”海上散步道路。渦之道的頂端離渦潮大約15米高的地方有周游式展望台，可以體驗透過玻璃地板可以窺視到渦潮以及發出轟鳴聲的激流。

淡路島「淡路花棧敷」四季花田巡禮 園內四季都有不同的鮮花盛開，夏季的向日葵；秋季的波斯菊；冬天的三色堇，顏色鮮豔的花海令人心曠神怡，故淡路島有花島的美譽。院內更設有觀景台，無盡的花田和大阪灣等景色可一覽無遺，若然碰上好天氣，置身於花海中，不用濾鏡也可拍出大師級的作品。



神戶漁人碼頭 Harbour Land 以「創造連結到海的文化城市」為主題而開幕的商業設施及觀光景點。裡面有百貨公司、超市、各種專賣店和飯店等大規模商業設施鱗次櫛比。擁有散佈在海邊的吊開橋、碼頭等觀光景點的神戶特有的街上風光也受神戶市民及喜愛神戶的海外遊客的歡迎。

神戶：住宿 Kobe Meriken Park Oriental Hotel 或同級

早餐 酒店	午餐 時令浜燒海產	晚餐 黑毛和牛 【櫻@鐵板燒】
-------	-----------	--------------------

第5天

神戶 ~ 京都 ~ 嵐山風景區「渡月橋」 ~ 宇治川 ~ 宇治綠茶街道 (安排品嚐宇治茶雪糕) ~ 世界遺產「平等院」 ~ 大阪

京都 京都日本引以為傲的千年歷史古都，也是日本最具旅遊魅力的城市。這裡處處都是世界遺產、廟宇、神社，旅客仿如走進歷史圍城，發現古代日本首都之美。

「嵐山」渡月橋 京都市西部之名勝，位於流經嵯峨野之大堰川南岸，設在大堰川上的渡月橋於1934年建造，從橋上可瞭望嵐山的優美山色，每季景色各有不同，春之櫻、夏之綠、秋之楓、冬之雪；兩岸沿線風光秀麗，新綠片片，幽雅細緻的沿岸景色，讓人目不轉睛，美不勝收。



宇治川 京都宇治市的重要景點分佈在宇治川的兩岸，宇治川是琵琶湖水從南向北流經宇治市，沿岸除了宇治上神社和平等院兩個世界文化遺產之外，也有許多小神社和景點，河中間還有兩座小島，在宇治散策就是不斷渡橋過河，當然也要趁空喝杯宇治名產抹茶。

平等院 世界文化遺產平等院，坐落於京都南邊郊外的宇治，由於尚能留存殿宇、佛像、壁畫、庭園的寺院極少，使得平等院成為無可替代的珍貴文化遺產。

大阪：住宿 大阪灣 Quintessa Hotel Osaka Bay 或同級

早餐 酒店	午餐 鰻魚箱飯	晚餐 意大利料理
-------	---------	----------

行程表內所有膳食及菜色因應食材或季節而有所更改或調整，本公司將保留最終決定權，團員不能藉故反對及退出。圖片只供參考。

第6天

大阪 ~ 心齋橋、道頓堀 ~ 大阪關西空港 ✈️ 香港

心齋橋 聚集著大阪最令人激動的購物區，琳琅滿目的商品應有盡有，為購物者的天堂。

行程後，專車前往機場由關西乘搭航機返回香港。

早餐 酒店	午餐 自理	晚餐 ~
-------	-------	------

註：

- 以上行程之先後次序，均以航空公司及當地接待單位作最後決定為準。
- 以上行程之任何景點，如遇節日、假期或特殊情況下關閉或休息，將另作安排。
- 如遇展覽會或特殊情況下，將改住宿鄰近城市之酒店代替。
- 領隊可按實際情況安排觀光停留時間。
- 以上行程之特別餐膳/餐廳安排，有可能因當地實際情況有所調動或更改。如行程表內所有膳食及菜色因應食材或季節而有所更改或調整，不另行通知。

櫻@鐵板燒黑毛和牛 - 以日式風韻獨有的沉穩氛圍與多樣風情來款待每位客人。透過鐵板燒的形式，您可以享用到最頂級的神戶牛與和食的結合。



意大利料理



木曾路和牛 - 品嚐和牛霜降肉



龍蝦拖羅 時令海鮮餐



時令浜燒海產

