

9天瑞士 (冰川雪峰、珍饈美饌)



暢遊：伯恩、日內瓦、洛桑、蒙特勒、冰川 3000、盧加柏溫泉區、策馬特、戈爾內格拉特雪山、勞德本納、茵特拉肯、琉森、華多茲(列支敦士登)、蘇黎世



悉心策劃

- 登上冰川3000，在高達2979米的觀景台上眺望瑞士群山的美景。
- 乘登山火車到海拔3,089米高戈爾內格拉特大雪山，是觀賞著名馬特洪峰之極佳位置。
- 參觀弗魯蒂根鱒魚養殖場美風光。
- 乘坐黃金快車穿梭於瑞士山巒之間。
- 乘搭國泰或瑞士航空公司直航往返，零晨時份起飛，9天=10天行程。

愜意住宿

- 蒙特勒住宿 Royal Plaza 或同級(5 星級)，盡享湖畔風光。
- 入住 2 晚盧加柏溫泉區 Thermal Hotel 酒店或同級，享受雪地上溫泉之樂，一洗煩憂。

異國滋味

- 品嚐地道菜式烤芝士、薯餅及瑞士香腸，體驗瑞士飲食文化。
- 於雪山觀景餐廳中用膳，品嚐雪國滋味。
- 與親朋至愛共享瑞士傳統的芝士及牛肉火鍋。
- 悉心重本安排享用珍貴鱒龍魚子醬及鱒龍魚餐，品嚐奢華美食。

如欲提升乘搭商務客位往返之服務，請與本公司查詢。



請注意：航機起飛時間為凌晨時份，因此集合時間為出發日期前一晚。

第1天

香港✈️蘇黎世~伯恩~📷玫瑰園~📷舊城~日內瓦~
📷花鐘~📷聯合國日內瓦辦事處~📷紅十字國際委員會
Hong Kong ✈️ Zurich ~ Bern~Rose Garden~Old Town ~Geneva ~
Flower Clock~United Nations~
International Committee of the Red Cross

出發日期前一晚集合於香港國際機場，由專業領隊陪同下，
乘搭國泰或瑞士航空公司豪華客機，直飛往瑞士第一大城
市—蘇黎世。

玫瑰園 位於伯恩地勢比較高的山丘上，這裏還是俯瞰伯恩
市全景的最佳位置。

伯恩舊城 已被列入聯合國文化世界遺產名錄，城內有許多
噴泉、狹窄的街道和歷史悠久的塔樓，如建於1530年的華麗
天文鐘。

日內瓦 在國際上享有的高知名度主要得益於這裏無數的國
際組織，包括聯合國日內瓦辦事處。

花鐘 象徵瑞士是手錶業中心地的花鐘，位於日內瓦湖畔的
英國公園內，由6,300朵美麗的鮮花構織而成。

聯合國日內瓦辦事處 正門前有一代表性藝術品俗稱斷腳
椅，是要呼籲世人對地雷危害的重視。

紅十字國際委員會 總部設於瑞士日內瓦的人道主義機構。

日內瓦：住宿NH酒店或同級

早餐	~	午餐	當地餐廳	晚餐	中國餐館
----	---	----	------	----	------

第2天

日內瓦~洛桑~📷聖母大教堂~蒙特勒~🏠詩隆古堡及試酒
~📷舊城區
Geneva ~ Lausanne~ Cathedral of Notre Dame ~Montreux~
Chillon Castle with Wine Tasting~Old Town

洛桑 是一個極具活力的大學城與會議之城，也被稱奧林匹
克之都。

聖母大教堂 這座教堂被舊城區的建築圍繞著，是一座非常
重要的哥德式建築，尤其是那十三世紀的玫瑰花窗。

蒙特勒 日內瓦湖的東岸，以氣候舒適的度假勝地聞名。

詩隆古堡 這座城堡超過1,000多年的歷史，位於日內瓦湖
畔，阿爾卑斯山腳下的建築瑰寶。

舊城區 可以在蒙特勒的舊城區漫步一番，探索如畫般的羊
腸小徑。

蒙特勒：住宿Royal Plaza酒店或同級 (5星級)

早餐	酒店	烤芝士、烤薯餅 午餐 及地道香腸餐	晚餐	當地餐廳
----	----	----------------------	----	------

第3天

蒙特勒~冰川3000 (乘雪地巴士及行走吊索橋)~

盧加柏溫泉區

Montreux ~ Glacier 3000 ~ Leukerbad

盧加柏溫泉區 位於山上的溫泉區，在此可享受溫泉之樂。

盧加柏溫泉區：住宿Thermal Hotel酒店或同級

早餐	酒店	午餐 雪山觀景餐廳	晚餐	當地餐廳
----	----	-----------	----	------



悉心安排乘坐纜車前往冰川 3000 山頂只需 15 分鐘。在 這
裡可以看到 24 座海拔 4,000 米高的山峰所構成的延綿畫
卷。本團更可體驗雪地巴士，可於車上觀看巍峨山峰及壯
麗景色。

第4天

盧加柏溫泉區~策馬特~乘登山火車登戈爾內格拉特雪山~
盧加柏溫泉區

Leukerbad~Zermatt~Gornergrat~Leukerbad

策馬特 周圍環繞著多座山峰，更有舉世聞名的瑞士註冊商
標馬特洪峰做靠山。鎮內禁止通行任何排放廢氣的汽車。

戈爾內格拉特雪山 乘登山火車到海拔3,089米高次戈爾內
格拉特大雪山，周圍環繞著29座山峰，是觀賞世界著名馬特
洪峰之極佳位置。

盧加柏溫泉區：住宿Thermal Hotel酒店或同級

早餐	酒店	午餐 自理	晚餐	當地餐廳
----	----	-------	----	------

觀賞世界著名馬特洪峰



第5天

盧加柏溫泉區~弗魯蒂根~ 鱒魚養殖場~ 勞德本納~茵特拉肯

Leukerbad~Frutigen~Sturgeon Farm~Lauterbrunnen~Interlaken

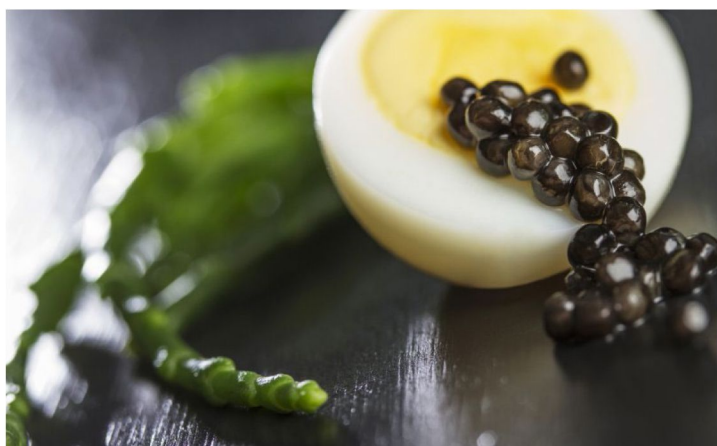
鱒魚養殖場 專人講解鱒魚的生活環境、養殖場運作及魚子醬的製造過程。

勞德本納 勞德本納本意為很多的噴泉，谷地中有七十二道瀑布，當中最著名的就是施陶河瀑布群(Staubbach)。這些從三百米高的懸崖飛瀉而下的瀑布，是歐洲最高的自由下落瀑布群之一。1779年，德國文學家歌德遊覽勞德本納谷地，這些排山倒海的瀑布激發了他的靈感，致使他創作出著名詩篇-「水上靈魂之歌」(Gesang der Geister über den Wassern)。此地亦拍攝著名電影《魔戒》的地方。

冰瀑布奇景 在瑞士有「瀑布鎮」之稱的勞德本納，河谷兩旁擁有大大小小瀑布，造就了只有冬天才能欣賞到的景緻。

茵特拉肯：住宿Metropole酒店或同級

早餐	酒店	午餐	魚子醬、 鱒龍魚餐	晚餐	芝士及 牛肉火鍋
----	----	----	--------------	----	-------------



第6天

茵特拉肯 黃金快車 琉森~ 瑞士朱古力體驗之旅

Interlaken Golden Pass Lucerne ~ Swiss Chocolate Adventure

黃金快車 瑞士四大知名觀光列車之一，乘坐景觀列車穿越被譽為最美的一段，由茵特拉肯前往琉森，沿途欣賞窗外的群峰、峽谷、湖泊等優美風景。

琉森 靜謐的湖泊、中世紀鵝卵石的老街、巍峨連綿的雪山，琉森擁有在瑞士風景畫冊上的所有元素。

瑞士朱古力體驗之旅 交通博物館新開設的體驗之旅，乘坐觀光車於30分鐘之旅程中，觀看不同的展館，瞭解朱古力的起源與歷史。

琉森：住宿Astoria酒店或同級

早餐	酒店	午餐	當地餐廳	晚餐	當地餐廳
----	----	----	------	----	------

第7天

琉森~華多茲(列支敦士登)~蘇黎世~ 蘇黎世大教堂~

班霍夫大街~自由活動

Lucerne ~ Vaduz ~ Zurich ~ Grossmunster ~ Bahnhofstrasse ~

Free at Leisure

華多茲 有集郵小國之稱，列支敦士登國的首都，國土面積只有160平方公里，是歐洲最小的國家之一。

蘇黎世 是瑞士第一大城市，從中央車站沿班霍夫大道的盡頭處便是蘇黎世湖，河邊走便可以遊覽到城內的主要的景點，如蘇黎世大教堂等。

蘇黎世大教堂 是瑞士蘇黎世的3座主要教堂之一。

班霍夫大街 又稱火車站大街，是歐洲最美的購物街之一。由於這主要的購物區位於在市中心，故此購物十分便利，是瑞士遊客必到之地。

蘇黎世：住宿Movenpick酒店或同級

早餐	酒店	午餐	當地餐廳	晚餐	當地餐廳
----	----	----	------	----	------

第8-9天

蘇黎世 香港

Zurich Hong Kong

早餐後前往蘇黎世機場，乘搭國泰或瑞士航空公司豪華客機飛返香港。航機於第9天安抵香港國際機場。

早餐	酒店	午餐	~	晚餐	~
----	----	----	---	----	---

註：

- 1.以上行程安排均以航空公司及當地接待單位作最後決定為準。
- 2.以上行程之任何景點如遇特殊情況下未能或不便進入，將另作安排。
- 3.另如遇展覽會或特殊情況下，將改住宿鄰近城市之酒店代替。
- 4.領隊可按實際情況安排觀光停留時間。
- 5.單張內酒店星級，均以單張印刷日期當時其官方網頁資料說明為準。
- 6.自費活動會受人數不足、客觀因素或不可抗力事件影響而導致取消，敬請留意。