

杜拜「精選酒店」5天3夜套票



杜拜德伊勒市中心雅樂軒酒店

Aloft City Centre Deira, Dubai

大型購物中心旁、現代感酒店

<https://www.marriott.com.au/hotels/travel/dxbde-aloft-city-centre-deira-dubai/>

📍 Baniyas Road, Deira, Dubai

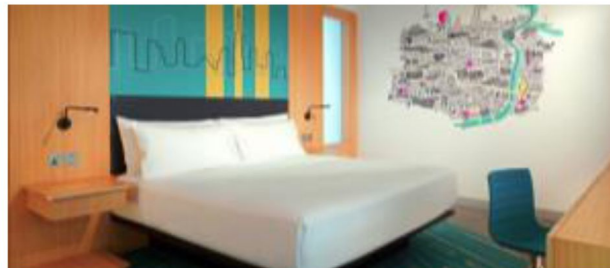
● 距離杜拜國際機場約10-15分鐘車程

Aloft Room _____ 成人佔半房 每位 **\$5130+**

Room size: 323 ft²

Bed Type: Double/ Twin | 續住每晚: HK\$ 550+ | 不包早餐

酒店於2018年開幕。酒店旁邊便是大型購物中心City Centre Deira，美食及商店一應俱全，十分方便。房間設計現代、鮮明。酒店設有露天泳池、可欣賞城市風光。



亞特蘭提斯酒店

Atlantis The Palm

杜拜指標性飯店

<https://www.atlantis.com/dubai/atlantis-the-palm>

📍 Crescent Road, The Palm, Dubai

● 距離杜拜國際機場約30-35分鐘車程

Ocean View _____ 成人佔半房 每位 **\$9340+**

Room size: 484 ft²

Bed Type: Double | 續住每晚: HK\$3355+ | 不包早餐

Palm View _____ 成人佔半房 每位 **\$9590+**

Room size: 484 ft²

Bed Type: Double | 續住每晚: HK\$3520+ | 不包早餐

酒店坐落於阿拉伯灣寧靜碧波和壯麗迪拜天際線之間，是著名棕櫚島上一頂耀眼的皇冠。入住客人均可獲得一張水世界冒險樂園一日門票，暢玩多項刺激的水上樂園設施或在500米的私人海灘上享受陽光與海灘。



凱賓斯基阿聯酋購物中心酒店

Kempinski Hotel Mall of the Emirates

與阿聯酋購物中心相連

<https://www.kempinski.com/en/dubai/mall-of-the-emirates/>

📍 Sheikh Zayed Road, 120679 Dubai, United Arab Emirates

● 距離杜拜國際機場約25-30分鐘車程

Superior _____ 成人佔半房 每位 **\$6300+**

Room size: 366ft²

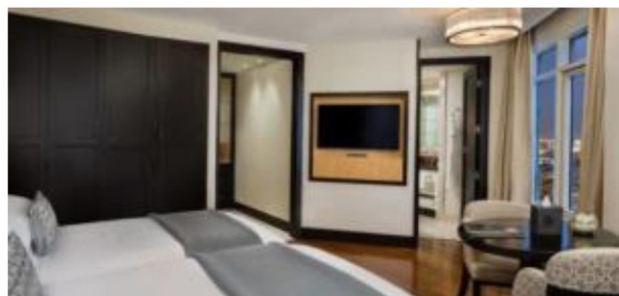
Bed Type: Double /Twin | 續住每晚: HK\$1330+ | 不包早餐

Deluxe _____ 成人佔半房 每位 **\$6570+**

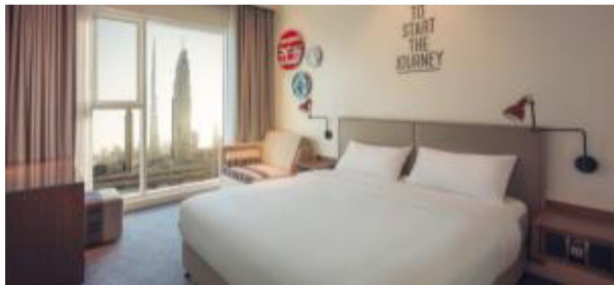
Room size: 495ft²

Bed Type: Double | 續住每晚: HK\$1505+ | 不包早餐

酒店與著名的阿聯酋購物中心相連。距離阿聯酋購物中心地鐵站亦只需五分鐘路程，前往杜拜市區或杜拜碼頭都十分方便。酒店房間採用現代裝修設計、氣氛溫馨。另酒店設有無邊際游泳池，悠然自得地享受陽光，並將都市美景盡收眼底。



杜拜「精選酒店」5天3夜套票



杜拜市中心羅弗飯店

Rove Downtown

遠觀哈利法塔、文青風格酒店

<https://www.rovehotels.com/hotel/rove-downtown/>

312 Al Mustaqbal Street, Zabeel 2, Dubai ● 距離杜拜國際機場約15-20分鐘車程

Rover Room ————— 成人佔半房 每位 **\$5170+**

Room size: 279ft²

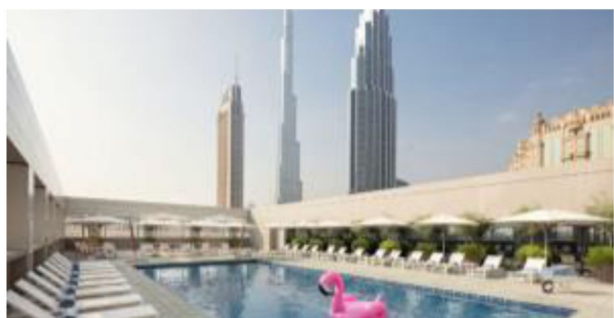
Bed Type: Double/ Twin | 續住每晚: HK\$580+ | 不包早餐

Burj View ————— 成人佔半房 每位 **\$5310+**

Room size: 279ft²

Bed Type: Double/ Twin | 續住每晚: HK\$675+ | 不包早餐

酒店座落於城市最繁華街區的對面，距標誌性景點 - 哈利法塔及世界上最大的杜拜購物中心約8-10分鐘步行距離。房間設計現代配以簡約裝飾，略帶文青風格。從游泳池及部分客戶可欣賞到哈利法塔的宏偉外觀。



杜拜阿聯酋購物中心喜來登酒店

Sheraton Mall of the Emirates Hotel, Dubai

與阿聯酋購物中心相連

<https://www.marriott.com/hotels/travel/dxbml-sheraton-mall-of-the-emirates-hotel-dubai/>

Sheikh Zayed Road, al Barsha 1, Mall of the Emirates, Dubai

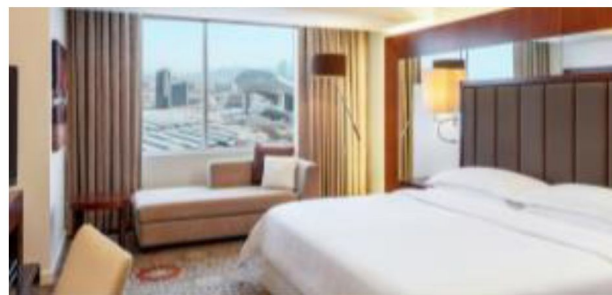
● 距離杜拜國際機場約25-30分鐘車程

Classic City View ————— 成人佔半房 每位 **\$5640+**

Room size: 462ft²

Bed Type: Double | 續住每晚: HK\$885+ | 不包早餐

酒店與著名的阿聯酋購物中心相連，距離阿聯酋購物中心地鐵站亦只需五分鐘路程。住客可徒步至杜拜市區或前往商場的室內滑雪場等著名景點。另酒店設有頂樓的無邊際泳池，住客可在此欣賞著名的帆船酒店及美不勝收的都市美景。



※套票以淡季價格計算，於旺季、假期前夕或大型節日期間出發，需另付附加費。詳情向本社職員查詢作準

加購 優惠

凡訂購此套票，均可以優惠價

每車每程* **HK\$220+**

加購杜拜國際機場杜拜市區專車接送服務。



*4人座車 | 最多3人含3件標準行李
如需增加乘車人數，可向本社職員查詢。



Price Includes :

- Round trip economy class air ticket on CX
- 3 nights hotel accommodation
- HK\$100,000 Travel Insurance [Zurich Insurance (Hong Kong) 24-hour emergency hotline+852-2886-3977]
- 0.15% TIC Levy

Child travel with min 2 adults price :

- Twin sharing / Extra bed adult price less : \$1030

Terms & Conditions :

- Package price is per person (in HK\$)
- Booking class : N (except specified periods) Ticket validity : 2-14 days
- Minimum 2 adults traveling together on same outbound & inbound flights, and booking must be reserved under the same record locator (PNR) for all passengers
- "OSI:CX GV2 FARE IN DATE OUT DATE AT HOTEL NAME" must be input in OSI field of PNR
- Airport tax, HK security charge & fuel surcharge(if any) are not included
- Check whether the Security Bureau has issued any [Outbound Travel Alert](#) for your destination before firming up your travel plan to ensure personal safety
- Hotel star ratings are for reference only, please visit hotel's official website for more information
- A non-refundable deposit of HK\$500 per person required upon reservation
- Full payment must be made after confirmation with no refund
- Upon confirmation, any amendment is subject to our company's discretion
- All prices and conditions are subject to change without prior notice
- A service fee of HK\$30 will be collected for each ticket issued

費用包括：

- 來回國泰航空經濟客位機票
- 三晚酒店住宿
- HK\$100,000旅遊保險[蘇黎世保險(香港) 24小時緊急支援服務+852-2886-3977]
- 0.15%旅遊業賠償基金

小童最少要與兩位成人同行價錢：

- 佔床或加床收費按成人減收： \$1030

條款及細則：

- 以上套票價錢以每成人計算
- 訂位代號：N (指定日子除外) 機票有效期：2-14日
- 來回程均要最少兩位成人同行，訂位時亦必須最少兩位客人在同一個PNR內
- PNR必須註明住宿酒店名稱及日期如下：
"OSI : CX GV2 FARE IN DATE OUT DATE AT HOTEL NAME"
- 費用並未包括兩地機場稅，香港機場保安稅及燃油附加費(如適用)
- 為確保自身安全，旅客在落實行程前，應留意保安局有沒有對目的地發出[外遊警示](#)
- 酒店星級只供參考，詳情請到訪酒店官方網頁查詢
- 訂位時須繳交訂金港幣每位\$500
- 餘款需於機票及酒店確認後繳付及恕不退還
- 於機票及酒店確認後，如需更改本公司擁有最終決定權
- 所有費用如有更改，恕不另行通知
- 每發出機票乙張，收取港幣\$30服務費