

台中「精選酒店」3天2夜套票



寶島53行館

53 Hotel

CP值高 家庭首選

40042台中市區中山路27號

www.53hotel.com.tw

交通方法: 距離台中國際機場約54分鐘車程; 步行約5分鐘可到達台中火車站;
距離台中高鐵站約20分鐘車程

標準雙人房 成人佔半房 每位 **\$1920+**

房間尺寸: 約285ft²

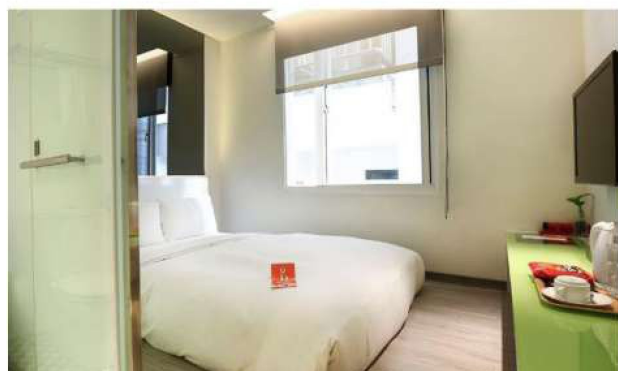
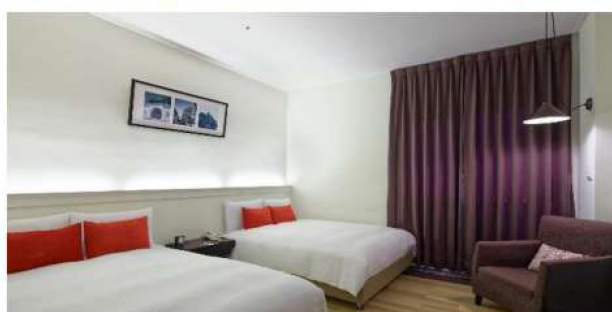
床型: 大床房 | 續住每晚: HK\$470+ | 不包早餐

精緻家庭房 成人四人房 每位 **\$1860+**

房間尺寸: 約285ft²

床型: 雙大床房 | 最多4人入住 | 續住每晚: HK\$710+ | 不包早餐

酒店位於歷史文化特色濃厚的中區，旅客們可輕鬆前往市區內各大旅遊景點、購物及餐飲地點。對面為宮原眼科，是日治時代台中較大的眼科診所，目前是最熱門的糕餅名產與冰淇淋專賣店。珍珠奶茶創始的春水堂，也比鄰其中，邀您品嚐台中特有的茶飲文化。



新驛旅店台中車站店

CityInn Hotel Plus Taichung Station Branch

地點優越 玩味設計

401台中市東區復興路4段133號

<https://c5.cityinn.com.tw>

交通方法: 距離台中國際機場約39分鐘車程; 步行約3分鐘可到達台中火車站;
距離台中高鐵站約20分鐘車程

經濟客房 成人佔半房 每位 **\$1990+**

房間尺寸: 約129ft²

床型: 大床房 | 續住每晚: HK\$540+ | 包早餐

雅緻客房 成人佔半房 每位 **\$2000+**

房間尺寸: 約172ft²

床型: 大床房 | 續住每晚: HK\$550+ | 包早餐

酒店緊鄰台中交通樞紐的台中火車站，旅客無論是想搭車前往台中地區其他觀光熱點、夜市美食，又或是前往台灣其他地區觀光及洽公皆十分快捷便利。酒店邀請台灣新銳的插畫家與平面設計師，為新驛旅店台中車站店注入全新的藝術靈魂，將旅店空間與當地文化融合，創造出令人耳目一新的混搭潮流。

額外 禮遇



5日4G無限數據卡

*每人限送一張
*數量有限，送完即止
*有效期至30/9/2021



Hotel 7逢甲

Hotel Se7en Taichung

魔幻童話風 鄰近夜市

📍 台中市西屯區福星北路45號 www.hotelse7en.com/tw/index.html

● 交通方法: 距離台中國際機場約24分鐘車程; 步行約9分鐘可到達逢甲夜市;
距離台中高鐵站約13分鐘車程

標準雙人房 成人佔半房 每位 **\$2010+**

房間尺寸: 約226ft²
床型: 大床房 | 續住每晚: HK\$560+ | 不包早餐

閣樓雙人房 成人佔半房 每位 **\$2160+**

房間尺寸: 約355ft²
床型: 特大床房 | 續住每晚: HK\$710+ | 包早餐

酒店身為逢甲夜市旁的質感設計旅店，從外觀、大廳，到每個細節，環繞著傑克與魔豆的魔幻童話，為旅人打造特殊而設計感十足的新奇宿泊經驗。頂樓的Giant's Pantry，房客限定的專屬起居空間、點心吧、閱讀區、輕健身區、戶外露臺躺椅區。



台中逢甲

HOTEL Z Fengjia Taichung

嗜味假期 嘆盡星級早餐

📍 台中市西屯區福星北一街61號 <https://hotel-z.com>

● 交通方法: 距離台中國際機場約25分鐘車程; 步行約10分鐘可到達逢甲夜市;
距離台中高鐵站約13分鐘車程

綠葉雙人房 成人佔半房 每位 **\$2050+**

房間尺寸: 約249ft²
床型: 雙床房/大床房 | 續住每晚: HK\$600+ | 包早餐

暮光四人房 成人四人房 每位 **\$1910+**

房間尺寸: 約356ft²
床型: 雙大床房 | 最多4人入住 | 續住每晚: HK\$820+ | 包早餐

酒店位於熱鬧的逢甲商圈，地理位置優越。您可輕鬆前往市區內各大旅遊、購物、餐飲地點，方便快捷，亦是前往台中市旅遊的理想出發地。酒店設計風格為北歐質感極簡風，全館房間選用全舒適電動床墊，還提供多款及美味的西班牙、美式、義大利、素食或歐式早餐給您選擇。

臺中公園智選假日飯店

Holiday Inn Express Taichung Park Hotel

智選之旅 盡賞園景

📍 400台灣台中市區自由路二段94號 www.ihg.com/holidayinnexpress/hotels/cn/zh/taichung/txgsr/hoteldetail

● 交通方法: 距離台中國際機場約45分鐘車程; 步行約10分鐘可到達台中火車站;
距離台中高鐵站約20分鐘車程

標準客房 成人佔半房 每位 **\$2160+**

房間尺寸: 約284ft²
床型: 雙床房/大床房 | 續住每晚: HK\$720+ | 包早餐

園景標準客房 成人佔半房 每位 **\$2260+**

房間尺寸: 約355ft²
床型: 雙床房/大床房 | 續住每晚: HK\$810+ | 包早餐

酒店位於市中心，交通便利，緊鄰百年曆史的台中公園，公園旁即是一中夜市，可嘗試在地特色小吃；亦可輕鬆抵達台中各工業區、政府機關，無論是商務差旅或休閒旅遊之明智之選。客房設計簡約時尚，空間明亮開闊，設備一應俱全，部份客房更可飽覽公園的綠意盎然及湖心亭。



※套票以淡季價格計算，於旺季、假期前夕或大型節日期間出發，需另付附加費。詳情向本社職員查詢為準

加購 優惠

凡訂購此套票，均可以優惠價

每車單程* HK\$ **250+**



加購台中清泉崗機場與台中市酒店
專車接送服務。

*4人車 | 最多3人含行李



Price Includes :

- Round trip economy class air ticket by CI/AE
- 2 nights hotel accommodation with daily breakfast (in selected hotels)
- HK\$100,000 Travel Insurance [Zurich Insurance (Hong Kong) 24-hour emergency hotline +852-2886-3977]
- 0.15% TIC Levy

Child price :

- Twin Sharing adult price less: \$310

Terms & Conditions :

- Package price is per person (in HK\$)
- Booking class : N (except specified period) Ticket validity : Max. 12 months
- Twin room is based on 2 single beds or 1 double bed
- Hotel star ratings are for reference only, please visit hotel's official website for more information
- Check whether the Security Bureau has issued any [Outbound Travel Alert](#) for your destination before firming up your travel plan to ensure personal safety
- Airport tax, HK security charge & fuel surcharge(if any) are not included
- A non-refundable deposit of HK\$500 per person required upon reservation
- Full payment must be made after confirmation with no refund
- Upon confirmation, any amendment is subject to company's discretion
- All prices and conditions are subject to change without prior notice
- A service fee of HK\$30 will be collected for each ticket issued

費用包括：

- 中華/華信航空經濟客位機票
- 2晚酒店住宿連早餐 (只限於個別酒店)
- HK\$100,000旅遊保險 [蘇黎世保險(香港) 24小時緊急支援服務+852-2886-3977]
- 0.15% 旅遊業賠償基金

小童價錢：

- 佔床收費按成人減收： \$310

條款及細則：

- 以上套票價錢以每成人計算
- 訂位代號：N (指定日子除外) 機票有效期: 最多12個月
- 雙人房之房種為2張單人床或1張雙人床
- 酒店星級只供參考，詳情請到訪酒店官方網頁查詢
- 為確保自身安全，旅客在落實行程前，應留意保安局有沒有對目的地發出[外遊警示](#)
- 費用並未包括兩地機場稅、香港機場保安稅及燃油附加費(如適用)
- 訂位時須繳交訂金港幣每位\$500
- 餘款需於機票及酒店確認後繳付及恕不退還
- 於機票及酒店確認後，如需更改本公司擁有最終決定權
- 所有費用如有更改，恕不另行通知
- 每發出機票乙張，收取港幣\$30服務費