

# 台北「豪華酒店」3天2夜套票



## 台北凱撒大飯店

Caesar Park Taipei

台北車站 奢華首選

📍 100台灣台北市中正區忠孝西路一段38號 <https://taipei.caesarpark.com.tw/zh-tw>

● 交通方法: 步行約5分鐘可抵達捷運板南線及淡水信義線台北車站;  
距離松山機場約19分鐘車程·桃園機場約40分鐘

**精緻客房** ————— 成人佔半房 每位 **\$2760+**

Room Size: 約356ft<sup>2</sup>

Bed Type: 雙床房/大床房 | 續住每晚: HK\$1240+ | 不包早餐

**精緻四人房** ————— 成人四人房 每位 **\$2750+**

Room Size: 約356ft<sup>2</sup>

Bed Type: 兩張大床房 | 最多4人入住 | 續住每晚: HK\$2400+ | 包早餐

酒店位處站前商圈·擁有台北市都心絕佳地理位置·鄰近台北火車站·台灣高鐵·台北捷運·公車站·客運轉運站等重要交通樞紐·兼顧您的娛樂及休閒需求·可方便地到達台北各重要景點。



## 君品酒店

Palais de Chine Hotel

五鐵共構 歐式奢華

📍 103台灣台北市大同區承德路一段3號 [www.palaisdechinehotel.com/tw/index.php](http://www.palaisdechinehotel.com/tw/index.php)

● 交通方法: 步行約3分鐘可抵達捷運板南線及淡水信義線台北車站;  
距離松山機場約17分鐘車程·桃園機場約43分鐘

**雅緻客房** ————— 成人佔半房 每位 **\$2910+**

Room Size: 約323ft<sup>2</sup>

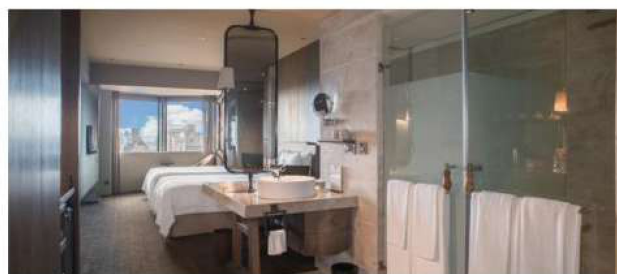
Bed Type: 雙床房/中床房 | 續住每晚: HK\$1380+ | 不包早餐

**豪華客房** ————— 成人佔半房 每位 **\$3010+**

Room Size: 約398ft<sup>2</sup>

Bed Type: 雙床房/大床房 | 續住每晚: HK\$1490+ | 不包早餐

酒店位於「五鐵共構」新地標「台北轉運站」的正上方·以歐式典雅的豪華氣勢·提供所有入住的商務及度假人士旅途中完美的舒適服務·是所有旅客心目中五星級國際觀光飯店的首選。



## 台北晶華酒店

Regent Taipei Hotel

萬坪綠地 低調奢華

📍 104台灣台北市中山區中山北路二段39巷3號 [www.regenthotels.com/tw/regent-taipei](http://www.regenthotels.com/tw/regent-taipei)

● 交通方法: 步行約6分鐘可抵達捷運淡水線中山站; 距離松山機場約12分鐘車程·桃園機場約40分鐘

**豪華客房** ————— 成人佔半房 每位 **\$3060+**

房間尺寸: 約484ft<sup>2</sup>

床型: 大床房/雙床房 | 續住每晚: HK\$1530+ | 不包早餐

**寰宇客房** ————— 成人佔半房 每位 **\$3390+**

房間尺寸: 約602ft<sup>2</sup>

床型: 大床房/雙床房 | 續住每晚: HK\$1860+ | 不包早餐

酒店位於北市金融商業·購物及文化藝術中心·坐擁萬坪公園綠地·鄰近捷運站及林森公園地下停車場·交通便利·四通八達·同時兼具商務及休閒的環境與功能·裝潢優雅大方·服務精緻細膩·期能提供顧客最高品質的住宿·餐飲以及購物享受·成為台北市精緻生活的標準。





# 台北文華東方酒店

Mandarin Oriental Taipei

古典風情 現代奢華

📍 10548 台灣台北市松山區敦化北路158號

🌐 [www.mandarinoriental.com.hk/taipei/songshan/luxury-hotel](http://www.mandarinoriental.com.hk/taipei/songshan/luxury-hotel)

● 交通方法: 步行約6分鐘可抵達捷運松山新店線台北小巨蛋站;  
距離松山機場約5分鐘車程 · 桃園機場約40分鐘

豪華客房 \_\_\_\_\_ 成人佔半房 每位 **\$4420+**

房間尺寸: 約592ft<sup>2</sup>

床型: 雙床房/特大床房 | 續住每晚: HK\$2890+ | 不包早餐

行政豪華客房 \_\_\_\_\_ 成人佔半房 每位 **\$5810+**

房間尺寸: 約592ft<sup>2</sup>

床型: 雙床房/特大床房 | 設穿堂式衣帽化妝間 | 續住每晚: HK\$4280+ | 不包早餐

酒店是一間超水準的5星級豪華酒店，座落全台北市最尊貴的地段，整座建築瀰漫著華麗優雅的氣派，讓您在城市綠洲的環境中盡情放鬆。憑著輝煌的設計及無可比擬的奢華體驗，客房及設施配套堪稱全台灣之冠。擁有多間精緻優雅的餐廳，並設有全台灣最大的酒店水療中心，必定令每位來賓樂而忘返。



# 台北寒舍艾美酒店

Le Méridien Taipei

101景觀 極致奢華

📍 台灣台北市信義區松仁路38號

🌐 [www.marriott.com.cn/hotels/travel/tpedm-le-meridien-taipei](http://www.marriott.com.cn/hotels/travel/tpedm-le-meridien-taipei)

● 交通方法: 步行約7分鐘可抵達捷運板南線市政府站; 距離松山機場約18分鐘車程 · 桃園機場約47分鐘

豪華客房 \_\_\_\_\_ 成人佔半房 每位 **\$4630+**

房間尺寸: 約409ft<sup>2</sup>

床型: 雙床房/特大床房 | 續住每晚: HK\$3100+ | 不包早餐

艾美行政房 \_\_\_\_\_ 成人佔半房 每位 **\$5450+**

房間尺寸: 約409ft<sup>2</sup>

床型: 雙床房/特大床房 | 行政酒廊禮遇樓層 | 續住每晚: HK\$3920+ | 不包早餐

酒店位於活力非凡的中央商務區，是您探索台北期間的精緻住宿之選。您可輕易前往遊覽台北市著名的迷人文化景點、雄偉壯觀的台北101和鱗次櫛比的購物商場，更可品嚐酒店極具創意的粵菜佳餚和台灣的美食佳餚。客房設計現代豪華與高貴優雅，為旅客打造更加舒適的宜居生活。

※套票以淡季價格計算，於旺季、假期前夕或大型節日期間出發，需另付附加費。詳情向本社職員查詢作準

## 加購 優惠

凡訂購此套票，均可以優惠價

每車單程\* **HK\$ 280+**



加購台北桃園機場與台北市酒店  
專車接送服務。

\*5人車 | 最多4人含行李



**Price Includes :**

- Round trip economy class air ticket on CX
- 2 nights hotel accommodation
- HK\$100,000 Travel Insurance [Zurich Insurance (Hong Kong) 24-hour emergency hotline +852-2886-3977]
- 0.15% TIC Levy

**Child travel with min 2 adults price :**

- Twin Sharing adult price less:

**Terms & Conditions :**

- Package price is per person ( in HK\$ )
- Booking class : Q (except specified period) Ticket validity : 2-7 days
- Minimum 2 adults travelling together on same outbound & inbound flights, and booking must be reserved under the same record locator (PNR) for all passengers
- "OSI : CX GV2 FARE IN DATE OUT DATE AT HOTEL NAME" must be input in OSI field of PNR
- Twin room is based on 2 single beds or 1 double bed
- Hotel star ratings are for reference only, please visit hotel's official website for more information
- Check whether the Security Bureau has issued any [Outbound Travel Alert](#) for your destination before firming up your travel plan to ensure personal safety
- Airport tax, HK security charge & fuel surcharge(if any) are not included
- A non-refundable deposit of HK\$1000 per person required upon reservation
- Full payment must be made after confirmation with no refund
- Upon confirmation, any amendment is subject to company's discretion
- All prices and conditions are subject to change without prior notice

**費用包括 :**

- 國泰航空經濟客位機票
- 2晚酒店住宿
- HK\$100,000旅遊保險 [蘇黎世保險(香港) 24小時緊急支援服務+852-2886-3977]
- 0.15% 旅遊業賠償基金

**小童最少要與兩位成人同行價錢 :**

- 佔床收費按成人減收 : \$310

**條款及細則 :**

- 以上套票價錢以每成人計算
- 訂位代號 : Q (指定日子除外) 機票有效期: 2-7日
- 來回程均要最少兩位成人同行, 訂位時亦必須最少兩位客人在同一個PNR內
- PNR必須註明住宿酒店名稱及日期如下:  
"OSI : CX GV2 FARE IN DATE OUT DATE AT HOTEL NAME"
- 雙人房之房種為2張單人床或1張雙人床
- 酒店星級只供參考, 詳情請到訪酒店官方網頁查詢
- 為確保自身安全, 旅客在落實行程前, 應留意保安局有沒有對目的地發出[外遊警告](#)
- 費用並未包括兩地機場稅、香港機場保安稅及燃油附加費(如適用)
- 訂位時須繳交訂金港幣每位\$1000
- 餘款需於機票及酒店確認後繳付及恕不退還
- 於機票及酒店確認後, 如需更改本公司擁有最終決定權
- 所有費用如有更改, 恕不另行通知