

3晚 大阪+奈良 酒藏の宿-Nipponia Hotel

3 Nights Osaka + Nara Nipponia Hotel



世界第一間以「日本酒五感體驗」為主題的傳統旅館



圖片只供參考



嚴選酒店：

Nipponia Hotel 奈良 ならまち (<https://www.naramachistay.com/>)

- 奈良縣為日本酒的發祥地，此旅館是由日本傳統的酒藏改裝而成，並於 2018 年 12 月全新開幕
- 全館只有 8 間房間，旅館內外設計與日本酒有密切的關係，不但能參與日本酒(豐澤酒造-有 150 年歷史)的製作見學，更可於房間體驗酒粕風呂
- 提供以日本酒為主題的餐單，更可品嚐只有奈良縣限定出產的日本酒
- 鄰近世界文化遺產的「元興寺」和著名景點「浮見堂」，與充滿古代風情的雜貨小街只有數步之遙



包每人 Kansai Wide(關西廣域)Pass 乙張~5 天不限次數搭乘指定 JR，玩遍京阪神!

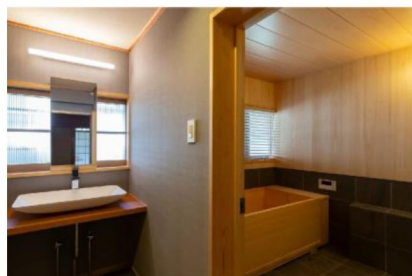
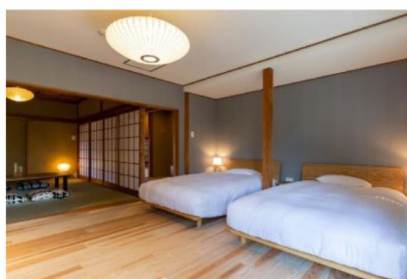
前往方法：

JR 難波站→到天王寺站轉乘 JR 關西本線→到達 JR 奈良站→徒步約 12 分鐘→到達旅館

Nipponia Hotel 奈良 ならまち 1 晚

房間類型: HINOE 107(43m²) 最多 3 人入住, 設獨立檜風呂(可享酒粕風呂-要預約)

包早餐 + 與日本酒匹配的創作料理晚餐



延長住宿(每房每晚)

雙人房

6,270 起

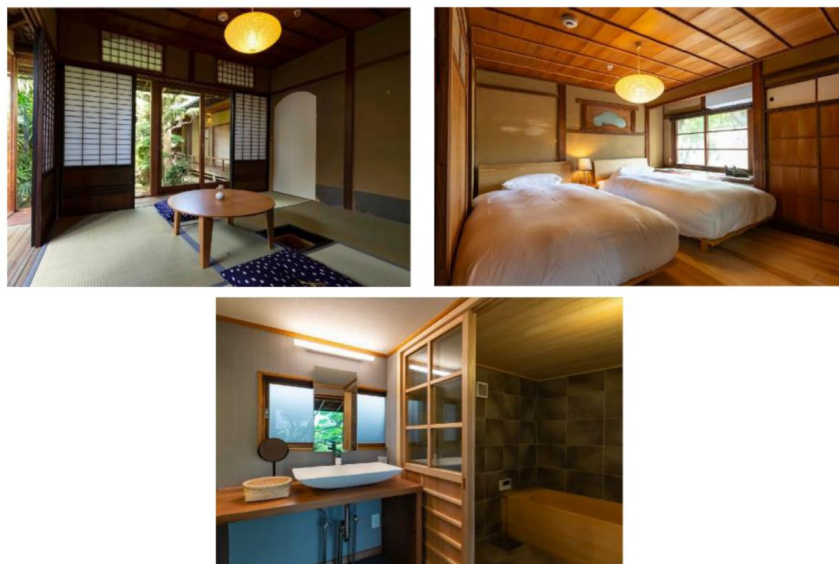
+ 自選大阪市内酒店 2 晚

大阪自選酒店	房間類別	早餐	雙人房 (每位)	延長住宿 (每房每晚)
				雙人房
<p>【位於日本的最高大樓內】</p> <p>大阪萬豪都酒店</p> <p>Osaka Marriott Miyako Hotel</p> <p>https://www.miyakohotels.ne.jp/osaka-m-miyako/</p> <p>JR 天王寺站/地鐵天王寺站步行約 3 分鐘</p>	Standard Twin	✓	10,459 起	2,130 起
<p>【位於購物區】</p> <p>大阪威斯汀酒店</p> <p>The Westin Osaka</p> <p>http://www.westin-osaka.co.jp.e.iu.hp.transer.com/</p> <p>JR 大阪站步行約 8 分鐘</p>	Standard Twin	✓	10,429 起	2,080 起
<p>【2019 年 2 月全新開幕】</p> <p>大和 Roynet 酒店-心齋橋</p> <p>Daiwa Roynet Hotel Osaka-Shinsaibashi</p> <p>https://www.daiwaroynet.jp/osaka-shinsaibashi/</p> <p>地下鐵心齋橋車站步行約 3 分鐘</p>	Standard Twin	✓	9,819 起	1,470 起
<p>【2019 年 2 月全新開幕】</p> <p>【機械人酒店】</p> <p>海茵娜酒店</p> <p>Henn na Hotel Osaka Shinsaibashi</p> <p>https://bian-nahoteruda-ban-xin-zhai-qiao-bei-jp.book.direct/</p> <p>地下鐵心齋橋車站步行約 5 分鐘</p>	Standard Twin	✓	9,269 起	910 起

Nipponia Hotel 奈良 ならまち 1 晚

房間類型: KANOTO 108(44m²)最多 2 人入住, 設獨立檜風呂(可享酒粕風呂-要預約)

包早餐 + 與日本酒匹配的創作料理晚餐



延長住宿(每房每晚)

雙人房

6,990 起

+ 自選大阪市内酒店 2 晚

大阪自選酒店	房間類別	早餐	雙人房 (每位)	延長住宿 (每房每晚)
				雙人房
<p>【位於日本的最高大樓內】</p> <p>大阪萬豪都酒店 Osaka Marriott Miyako Hotel https://www.miyakohotels.ne.jp/osaka-m-miyako/ JR 天王寺站/地鐵天王寺站步行約 3 分鐘</p>	Standard Twin	✓	10,829 起	2,130 起
<p>【位於購物區】</p> <p>大阪威斯汀酒店 The Westin Osaka http://www.westin-osaka.co.jp.e.iu.hp.transer.com/ JR 大阪站步行約 8 分鐘</p>	Standard Twin	✓	10,799 起	2,080 起
<p>【2019 年 2 月全新開幕】</p> <p>大和 Roynet 酒店-心齋橋 Daiwa Roynet Hotel Osaka-Shinsaibashi https://www.daiwaroynet.jp/osaka-shinsaibashi/ 地下鐵心齋橋車站步行約 3 分鐘</p>	Standard Twin	✓	10,179 起	1,470 起
<p>【2019 年 2 月全新開幕】</p> <p>【機械人酒店】</p> <p>海茵娜酒店 Henn na Hotel Osaka Shinsaibashi https://bian-nahoteruda-ban-xin-zhai-qiao-bei-jp.book.direct/ 地下鐵心齋橋車站步行約 5 分鐘</p>	Standard Twin	✓	9,629 起	910 起

Nipponia Hotel 奈良 ならまち 1 晚

房間類型: KINOE 103(54m²)最多3人入住, 設獨立檜風呂(可享酒粕風呂-要預約)

包早餐 + 與日本酒匹配的創作料理晚餐



延長住宿(每房每晚)

雙人房

7,360 起

+ 自選大阪市內酒店 2 晚

大阪自選酒店	房間類別	早餐	雙人房 (每位)	延長住宿 (每房每晚)
				雙人房
<p>【位於日本的最高大樓內】</p> <p>大阪萬豪都酒店 Osaka Marriott Miyako Hotel https://www.miyakohotels.ne.jp/osaka-m-miyako// JR 天王寺站/地鐵天王寺站步行約 3 分鐘</p>	Standard Twin	✓	11,009 起	2,130 起
<p>【位於購物區】</p> <p>大阪威斯汀酒店 The Westin Osaka http://www.westin-osaka.co.jp.e.iu.hp.transer.com/ JR 大阪站步行約 8 分鐘</p>	Standard Twin	✓	10,979 起	2,080 起
<p>【2019 年 2 月全新開幕】</p> <p>大和 Roynet 酒店-心齋橋 Daiwa Roynet Hotel Osaka-Shinsaibashi https://www.daiwaroynet.jp/osaka-shinsaibashi/ 地下鐵心齋橋車站步行約 3 分鐘</p>	Standard Twin	✓	10,369 起	1,470 起
<p>【2019 年 2 月全新開幕】</p> <p>【機械人酒店】</p> <p>海茵娜酒店 Henn na Hotel Osaka Shinsaibashi https://bian-nahoteruda-ban-xin-zhai-qiao-bei-jp.book.direct/ 地下鐵心齋橋車站步行約 5 分鐘</p>	Standard Twin	✓	9,819 起	910 起

費用包括 Price Includes:

- 國泰航空來回香港至大阪經濟客位機票乙張。 Round Trip Economy Class air ticket from Hong Kong to Osaka on Cathay Pacific.
- 1 晚 Nipponia Hotel 奈良連早晚餐 + 2 晚大阪酒店住宿連每天早餐。 1 night accommodation at Nipponia Hotel Nara with breakfast & dinner + 2 nights accommodation at Osaka with daily breakfast.
- Kansai Wide(關西廣域)Pass 乙張(5 天用)。 One Kansai Wide Pass for 5 days.
- 旅遊業議會 0.15%印花稅。 0.15%TIC Levy availability.
- 港幣\$100,000 平安保險。 HK\$100,000 Group Accident Travel Insurance.

※按當地政府規定，客人於酒店 Check in 或 Check out 時，有可能需要自行繳交住宿稅(日文為「宿泊稅」) 予入住酒店，徵稅金額每人約 100 円至 1000 円不等，視乎每人每晚的住宿費用來確定※

Kansai WIDE (關西廣域) Area Pass (5 天)可使用線區:



使用上注意事項:

詳情請瀏覽網頁：<http://www.westjr.co.jp/global/tc/ticket/pass/>

『京阪神地區』之鐵路路線圖：<http://www.jr-odekake.net/eki/pdf/ubn.pdf>

Kansai WIDE (關西廣域) Area Pass 可使用之有效範圍：

- (1) 山陽新幹線非指定席 (新大阪⇌岡山)
- (2) 超特急列車 (特急列車) 非指定席
- (3) JR 西日本在來線的新快車 (新快速)、快車 (快速) 和當地列車 (普通列車)
- (4) 指定區域內的西日本 JR 巴士
- (5) 京都丹後鐵道、和歌山電鐵、山陰本線(濱坂~鳥取)

#不適用於乘搭東海道新幹線 (新大阪⇌東京)、山陽新幹線 (岡山⇌博多)、九州新幹線 (博多⇌鹿兒島中央)

詳情請瀏覽網頁：www.jr-odekake.net/global/tc/jwvp/kansai_wide.html

備註：

- 只適合持旅遊簽證或護照上蓋上"短期滞在"印記往日本觀光之外籍人士使用 (日本人恕不適用)。
- 出票日起計三個月內有效，否則自動作廢。如選擇實券，必須於周遊券背後的有效日期前開始使用，逾期無效。
- 出票後不可作任何修改，如遇被竊或遺失，亦不能辦理退票手續。
- 所有價錢如有變動恕不另行通知。使用上述旅遊火車證必須遵守該鐵路公司之條款及守則。
- 上述之圖片及資料僅供參考，如有任何變動或更改，最終以該公司公佈為準。

<p>備註:-</p> <ul style="list-style-type: none"> ● 費用以港幣計算及以成人為作價單位。 ● 小童佔半房 或 加床按成人價格減：\$1,030。 ● 價格只適用於香港及澳門居民。 ● 費用並不包括香港及各地機場稅，燃油附加費及其他稅項，如航空公司調整有關之燃油附加費，客人須補回或可取回差額。(此稅項需另加每人全程\$50 服務費) ● 只適用於國泰營運之航班。 ● 最少 2 位成人同行，出發及回程航班必須相同，並必需一同辦理登機手續。所有客人必須於同一紀錄編號 (SAME PNR) 內預訂機位。 ● 訂位代號：“N”；機票有效期為 2-7 天。 ● 訂位時必須輸入“OSI: CX GV2 Fare IN (Date) OUT (Date) at XXX Hotel”。 ● 「香港旅遊業議會」(TIC)建議客人出發前購買旅遊綜合保險。 ● 有關  無線上網服務，均以酒店安排為準。 	<p>Remarks:-</p> <ul style="list-style-type: none"> ● Prices are quoted in HK dollars and per adult basis. ● Child travel with minimum 2 adults: Price base on adult twin share or extra bed deduct \$1,030. ● Prices are valid for Hong Kong & Macau residents ● Fuel surcharge, airport & local departure taxes and any other applicable taxes are not included. (\$50 per person per trip service fee will be applied) ● Valid on CX operate flight only. ● Minimum 2 adults travelling and check-in together on same outbound & inbound flights. Booking must be reserved under the same record locator (PNR) for all passengers. ● Booking class “N” ; Ticket validity: 2-7 days. ● “OSI: CX GV2 Fare IN (Date) OUT (Date) at XXX Hotel” must be input in OSI field of PNR ● TIC highly recommends every traveler to purchase travel insurance that meets your need before departure. ●  WIFI service, subject to hotel arrangement.
<p>條款及細則:-</p> <ul style="list-style-type: none"> ● 訂金每位 HK\$2000，餘款必須於酒店及機位確認後 3 天內付清，或機位及酒店確認期限前繳付餘款 (以較早之日期計算)，否則當自動取消，訂金恕不退還。 ● 凡於出發日期前 7 天內預訂，須繳付全費。 ● 套票一經確認，不可更改日期、航線及退款。 ● 客人需持有回港日期起計不少於 6 個月以上有效護照及入境簽證，本公司對客人因個人證件所產生之任何問題概不負責。 ● 有關累積飛行哩數詳情，請參閱 www.asiamiles.com。 ● 其他條款按本公司“責任及細則”為準，詳情請與本公司職員查詢或瀏覽本公司網頁。 ● 以上費用及條款如有任何更改，恕不另行通知。 ● 顧客可免費享有高達港幣 10 萬元之平安保險，而該項保險由藍十字(亞太)保險公司承保。所有保險條款細則、受保年齡限制、不保事項及因應受保人年齡與團隊種類之詳細保障額，將根據藍十字(亞太)保險公司所發出之保單 TX900002 為準。本公司有權對顧客終止所有保障而不須事先向外宣佈。此平安保險非取代旅遊保險，顧客應自行購買一份受保範圍更廣泛之旅遊保險，令保障更全面。 	<p>Terms & Conditions:-</p> <ul style="list-style-type: none"> ● Deposit of HK\$2000 per person is required upon reservation, balance payment is required within 3 days after confirmation or deadline set by airline or hotel whichever is earlier, or deposit will be forfeited. ● Booking within 7 days before departure, full amount is required upon reservation ● No amendment, cancellation and refund is allowed once booking confirmed. ● Passport must have minimum 6 Months Validity after period of stay. Jetour shall not be liable to any matters & losses arising from travel documents ● For Asia Miles accrual issues, please refer to www.asiamiles.com. ● Other terms and conditions apply, for further details, please contact our travel consultants or refer to our website. ● Prices & terms & conditions are subject to change without prior notice ● Customers can enjoy up to \$100,000 of group accident travel insurance, which underwritten by Blue Cross (Asia-Pacific) Insurance Limited. All insurance terms and conditions, the insured age limits, exclusions and should be insured because of age and the team kind of guaranteed amount of detail will prevail under the policy issued by Blue Cross (Asia-Pacific) Insurance Limited policy no. TX900002. The Company reserves the right to terminate the coverage without prior notice. Group Accident Travel Insurance does not replace travel insurance. Travelers should purchase a travel insurance which includes comprehensive coverage.