

# 4天 北海道 鶴雅別莊 碧の座頂級溫泉旅館

4 Days Hokkaido Aonoza Onsen Ryokan



## 支笏湖最頂級溫泉旅館- 2019年5月全新開幕



圖片只供參考



### 嚴選溫泉旅館-鶴雅別莊 碧の座:

- 2019年5月全新開幕，是目前鶴雅集團最高級別的溫泉旅館
- 全館只有25間房間，均面向支笏湖，面積至少1000呎，並設私人半露天溫泉及按摩浴缸，享受私人空間
- 座落在支笏湖湖畔，一年四季擁有不同的優美景色
- 於個室料亭品嚐高級料理長的創作料理晚餐，全選用北海道食材，將「懷石料理」及「日本料理」的最精要原素結合
- 免費享用房間雪櫃內的啤酒及多款 Soft drink，以及 Room service: 提供多款零食，小吃，甜品



1 晚-鶴雅別莊 碧の座  
<https://www.aonoza.com/>



Room Type :

Suite Resort

<和洋室>

面積: 100~120m2

-私人半露天溫泉

-按摩浴缸

(包早餐+晚餐)

延長住宿  
(每晚房價)  
雙人房

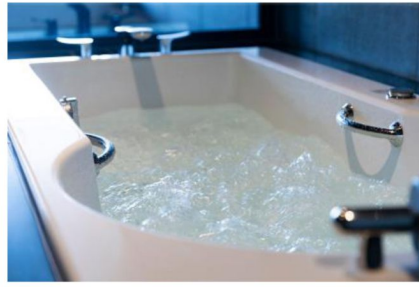
12,970 起



+ 自選札幌酒店 2 晚

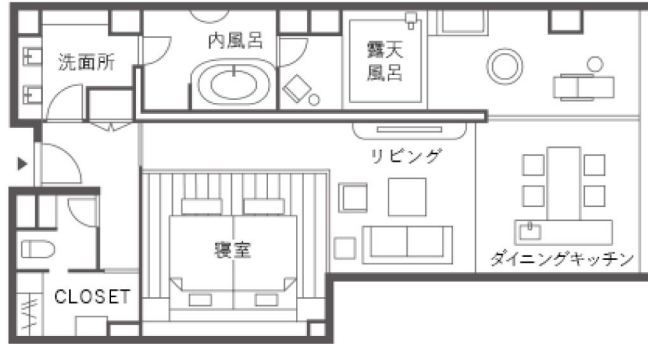
自選酒店	房間類別	早餐	雙人房 (每人)	延長住宿 (每房每晚)
				雙人房
<p>【2019 年 9 月全新開幕】</p> <p>Hotel JAL City Sapporo Nakajima Park</p> <p><a href="https://www.sapporo-nakajimapark.hoteljalcity.com/">https://www.sapporo-nakajimapark.hoteljalcity.com/</a></p> <p>中島公園站・步行約 3 分鐘</p>	Standard	✓	13,539 起	1,210 起
<p>【2019 年 8 月全新開幕&amp; 早餐自製海鮮丼】</p> <p>Rembrandt Style Sapporo</p> <p><a href="https://rembrandt-style.com/sapporo">https://rembrandt-style.com/sapporo</a></p> <p>すすき站・步行約 5 分鐘</p>	Standard	✓	13,769 起	1,230 起
<p>【JR 最高大樓&amp;觀賞札幌夜景】</p> <p>JR Tower Hotel Nikko Sapporo</p> <p><a href="https://www.jrhoteles.co.jp/tower/english/">https://www.jrhoteles.co.jp/tower/english/</a></p> <p>JR 札幌站・步行約 5 分鐘</p>	Standard	✓	14,559 起	2,010 起

1 晚-鶴雅別莊 碧の座  
<https://www.aonoza.com/>



Room Type :  
**Suite Villa**  
 (兩間客房時可連接成為  
 1 間 Connecting room)  
 <和洋室>  
 面積: 120m2  
 -私人半露天溫泉  
 -按摩浴缸  
 (包早餐+晚餐)

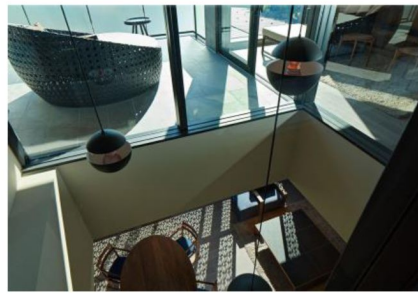
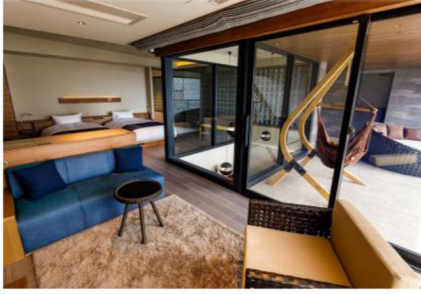
延長住宿 (每晚房價) 雙人房
14,180 起



+ 自選札幌酒店 2 晚

自選酒店	房間類別	早餐	雙人房 (每人)	延長住宿 (每房每晚)
				雙人房
【2019 年 9 月全新開幕】 Hotel JAL City Sapporo Nakajima Park <a href="https://www.sapporo-nakajimapark.hoteljalcity.com/">https://www.sapporo-nakajimapark.hoteljalcity.com/</a> 中島公園站・步行約 3 分鐘	Standard	✓	14,159 起	1,210 起
【2019 年 8 月全新開幕& 早餐自製海鮮丼】 Rembrandt Style Sapporo <a href="https://rembrandt-style.com/sapporo">https://rembrandt-style.com/sapporo</a> すすき站・步行約 5 分鐘	Standard	✓	14,379 起	1,230 起
【JR 最高大樓&觀賞札幌夜景】 JR Tower Hotel Nikko Sapporo <a href="https://www.jrhoteles.co.jp/tower/english/">https://www.jrhoteles.co.jp/tower/english/</a> JR 札幌站・步行約 5 分鐘	Standard	✓	15,169 起	2,010 起

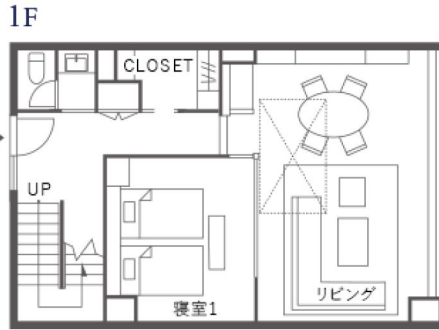
1 晚-鶴雅別荘 碧の座  
<https://www.aonoza.com/>



Room Type :  
 Executive Suite Villa  
 <和洋室>  
 面積: 210m<sup>2</sup>  
 -2 Bedroom  
 -複式單位  
 -私人半露天溫泉  
 -按摩浴缸  
 (包早餐+晚餐)

延長住宿  
 (每晚房價)  
 雙人房

27,380 起



+ 自選札幌酒店 2 晚

自選酒店	房間類別	早餐	雙人房 (每人)	延長住宿 (每房每晚)
				雙人房
<p>【2019 年 9 月全新開幕】                      Hotel JAL City Sapporo Nakajima Park  <a href="https://www.sapporo-nakajimapark.hoteljalcity.com/">https://www.sapporo-nakajimapark.hoteljalcity.com/</a>                      中島公園站・步行約 3 分鐘</p>	Standard	✓	20,849 起	1,210 起
<p>【2019 年 8 月全新開幕&amp;                      早餐自製海鮮丼】                      Rembrandt Style Sapporo  <a href="https://rembrandt-style.com/sapporo">https://rembrandt-style.com/sapporo</a>                      すすき站・步行約 5 分鐘</p>	Standard	✓	21,069 起	1,230 起
<p>【JR 最高大樓&amp;觀賞札幌夜景】                      JR Tower Hotel Nikko Sapporo  <a href="https://www.jrhoteles.co.jp/tower/english/">https://www.jrhoteles.co.jp/tower/english/</a>                      JR 札幌站・步行約 5 分鐘</p>	Standard	✓	21,859 起	2,010 起

免費體驗以下四大精彩文化 Culture Lounge:

(利用時間 11:00 ~ 22:00)

•日本藍染體驗 (預約制)

「藍染」為日本流傳已久的染布技術，已超過 1,200 年的歷史，最特別是使用傳統天然植物染料，可製作染色手帕或 T-shirt



•日本茶道初級體驗 (預約制)

親自體驗日本傳統泡茶及即場品嚐



•「阿伊努族」民族服裝試穿體驗

「阿伊努族」民族是日本真正的原住民，依照傳統手法手工製作的「阿伊努族」服裝，試穿後更可拍照留念



•旅途紀念明信片

提供寄送 Postcard 服務(至海外 OK)，可選用日本傳統水引封信件方式亦可



交通(可使用旅館的免費巴士接送服務)

免費巴士時間表(以旅館官方網站為準) ※需提前預約※

★為可預約班次

[https://www.aonoza.com/access/#lnk\\_a5](https://www.aonoza.com/access/#lnk_a5)

千歲 > 支笏湖 (約 1 小時 15 分)	班次 1	★JR 千歲站(發) 11:05 → ★JR 南千歲站(發) 11:20 → ★新千歲機場(發) 11:30 →約 12:15 到達支笏湖
	班次 2	★新千歲機場(發) 14:15 → ★JR 南千歲站(發) 14:30 → ★JR 千歲站(發) 14:45 →約 15:30 到達支笏湖
	班次 3	★JR 千歲站(發) 16:25 → ★新千歲機場(發) 16:45 → ★JR 南千歲站(發) 17:00 →約 17:50 到達支笏湖
支笏湖 > 千歲 (約 1 小時 15 分)	班次 4	★支笏湖(發) 08:00 →約 08:45 到達 JR 千歲站 →約 09:00 到達 JR 南千歲站 →約 09:15 到達新千歲機場
	班次 5	★支笏湖(發) 10:20 →約 11:05 到達 JR 千歲站 →約 11:20 到達 JR 南千歲站 →約 11:35 到達新千歲機場
	班次 6	★支笏湖(發) 13:20 →約 14:15 到達新千歲機場 →約 14:30 到達 JR 南千歲站 →約 14:45 到達 JR 千歲站
	班次 7	★支笏湖(發) 15:45 →約 16:25 到達 JR 千歲站 →約 16:45 到達新千歲機場 →約 17:00 到達 JR 南千歲站

費用包括 Price Includes:

- 國泰航空來回香港至札幌經濟客位機票乙張。 Round trip economy class ticket from Hong Kong to Sapporo on Cathay Pacific Airways.
- 1 晚溫泉酒店連早晚餐及 2 晚札幌酒店住宿。 1 night accommodation at onsen with breakfast and dinner and 2 nights at Sapporo.
- 旅遊業議會 0.15%印花稅。 0.15% TIC Levy.
- 港幣\$100,000 平安保險。 HK\$100,000 Group Accident Travel Insurance.

※按當地政府規定，客人於酒店 Check in 或 Check out 時，有可能需要自行繳交住宿稅(日文為「宿泊稅」) 予入住酒店，徵稅金額每人約 100 円至 1000 円不等，視乎每人每晚的住宿費用來確定※

<p>備註:-</p> <ul style="list-style-type: none"><li>● 費用以港幣計算及以成人作為價單位。</li><li>● 小童佔半房 或 加床按成人價格減：\$,1330。</li><li>● 費用並不包括香港及各地機場稅，燃油附加費及其他稅項，如航空公司調整有關之燃油附加費，客人須補回或可取回差額。(此稅項需另加每人全程 \$40 服務費)</li><li>● 只適用於國泰營運之航班。</li><li>● 最少 2 位成人同行，出發及回程航班必須相同，並必需一同辦理登機手續。所有客人必須於同一紀錄編號 (SAME PNR) 內預訂機位。</li><li>● 訂位代號：“N”；機票有效期為 3-7 天。</li><li>● 訂位時必須輸入“OSI: CX GV2 Fare IN (Date) OUT (Date) at XXX Hotel”。</li><li>● 「香港旅遊業議會」(TIC)建議客人出發前購買旅遊綜合保險。</li><li>● 有關  無線上網服務，均以酒店安排為準。</li></ul>	<p>Remarks:-</p> <ul style="list-style-type: none"><li>● Prices are quoted in HK dollars and per adult basis.</li><li>● Child travel with minimum 2 adults: Price base on adult twin share or extra bed deduct \$1,330.</li><li>● Fuel surcharge, airport &amp; local departure taxes and any other applicable taxes are not included. (\$40 per person per trip service fee will be applied)</li><li>● Valid on CX operate flight only.</li><li>● Minimum 2 adults travelling and check-in together on same outbound &amp; inbound flights. Booking must be reserved under the same record locator (PNR) for all passengers.</li><li>● Booking class “N”； Ticket validity: 3-7 days.</li><li>● “OSI: CX GV2 Fare IN (Date) OUT (Date) at XXX Hotel” must be input in OSI field of PNR</li><li>● TIC highly recommends every traveler to purchase travel insurance that meets your need before departure.</li><li>●  WIFI service, subject to hotel arrangement.</li></ul>
<p>條款及細則:-</p> <ul style="list-style-type: none"><li>● 訂金每位 HK\$2000，餘款必須於酒店及機位確認後 3 天內清付清，或機位及酒店確認期限前繳付餘款（以較早之日期計算），否則當自動取消，訂金恕不退還。</li><li>● 凡於出發日期前 7 天內預訂，須繳付全費。</li><li>● 套票一經確認，不可更改日期、航線及退款。</li><li>● 客人需持有回港日期起計不少於 6 個月以上有效護照及入境簽證，本公司對客人因個人證件所產生之任何問題概不負責。</li><li>● 有關累積飛行哩數詳情，請參閱 <a href="http://www.asiamiles.com">www.asiamiles.com</a>。</li><li>● 其他條款按本公司“責任及細則”為準，詳情請與本公司職員查詢或瀏覽本公司網頁。</li><li>● 以上費用及條款如有任何更改，恕不另行通知。</li><li>● 顧客可免費享有高達港幣 10 萬元之平安保險，而該項保險由藍十字(亞太)保險公司承保。所有保險條款細則、受保年齡限制、不保事項及因應受保人年齡與團隊種類之詳細保障額，將根據藍十字(亞太)保險公司所發出之保單 TX900002 為準。本公司有權對顧客終止所有保障而不須事先向外宣佈。此平安保險非取代旅遊保險，顧客應自行購買一份受保範圍更廣泛之旅遊保險，令保障更全面。</li></ul>	<p>Terms &amp; Conditions:-</p> <ul style="list-style-type: none"><li>● Deposit of HK\$2000 per person is required upon reservation, balance payment is required within 3 days after confirmation or deadline set by airline or hotel whichever is earlier, or deposit will be forfeited.</li><li>● Booking within 7 days before departure, full amount is required upon reservation</li><li>● No amendment, cancellation and refund is allowed once booking confirmed.</li><li>● Passport must have minimum 6 Months Validity after period of stay. Jetour shall not be liable to any matters &amp; losses arising from travel documents</li><li>● For Asia Miles accrual issues, please refer to <a href="http://www.asiamiles.com">www.asiamiles.com</a>.</li><li>● Other terms and conditions apply, for further details, please contact our travel consultants or refer to our website.</li><li>● Prices &amp; terms &amp; conditions are subject to change without prior notice.</li><li>● Customers can enjoy up to \$100,000 of group accident travel insurance, which underwritten by Blue Cross (Asia-Pacific) Insurance Limited. All insurance terms and conditions, the insured age limits, exclusions and should be insured because of age and the team kind of guaranteed amount of detail will prevail under the policy issued by Blue Cross (Asia-Pacific) Insurance Limited policy no. TX900002. The Company reserves the right to terminate the coverage without prior notice. Group Accident Travel Insurance does not replace travel insurance. Travelers should purchase a travel insurance which includes comprehensive coverage.</li></ul>